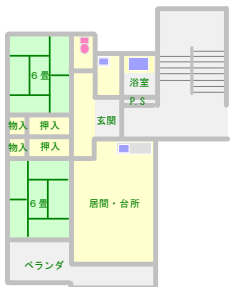
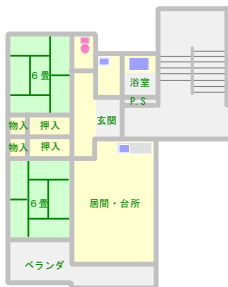


上塩後住宅 K1号棟  
平成12年度 57㎡ 風呂有り



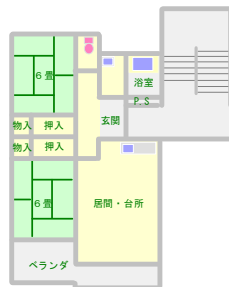
- 月額家賃
- ① 19,900円
  - ② 23,000円
  - ③ 26,300円
  - ④ 29,700円

K2号棟  
平成11年度 57㎡ 風呂有り



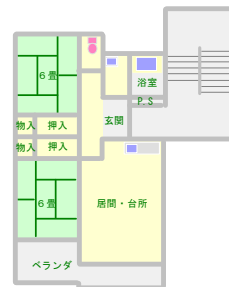
- 月額家賃
- ① 19,400円
  - ② 22,400円
  - ③ 25,700円
  - ④ 29,000円

K3号棟  
平成10年度 57㎡ 風呂有り



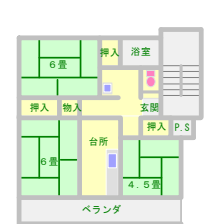
- 月額家賃
- ① 19,400円
  - ② 22,400円
  - ③ 25,600円
  - ④ 28,800円

K5号棟  
平成9年度 57㎡ 風呂有り



- 月額家賃
- ① 19,300円
  - ② 22,300円
  - ③ 25,500円
  - ④ 28,700円

K6号棟  
昭和52年度 61㎡ 風呂なし



- 月額家賃
- ① 13,500円
  - ② 15,500円
  - ③ 17,800円
  - ④ 20,100円

K7号棟  
昭和47年度 50㎡ 風呂なし



- 月額家賃
- ① 9,500円
  - ② 10,900円
  - ③ 12,500円
  - ④ 14,100円

K8号棟  
昭和51年度 54㎡ 風呂なし



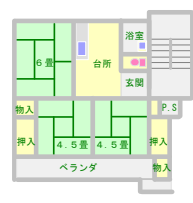
- 月額家賃
- ① 11,700円
  - ② 13,500円
  - ③ 15,400円
  - ④ 17,400円

K9号棟  
昭和50年度 54㎡ 風呂なし



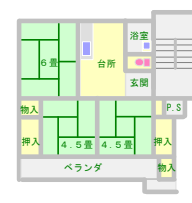
- 月額家賃
- ① 11,500円
  - ② 13,200円
  - ③ 15,100円
  - ④ 17,100円

K10号棟  
昭和49年度 54㎡ 風呂なし



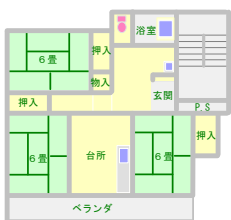
- 月額家賃
- ① 11,000円
  - ② 12,600円
  - ③ 14,500円
  - ④ 16,300円

K11号棟  
昭和48年度 54㎡ 風呂なし



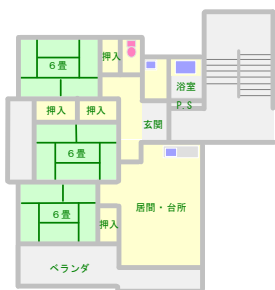
- 月額家賃
- ① 10,800円
  - ② 12,400円
  - ③ 14,200円
  - ④ 16,000円

竹森住宅  
昭和56年度 72㎡ 風呂有り



- 月額家賃
- ① 16,500円
  - ② 19,100円
  - ③ 21,800円
  - ④ 24,600円

上塩後住宅 K1号棟 (特定|公共賃貸住宅)  
平成12年度 70㎡ 風呂有り



- 月額家賃
- ⑤ 65,700円
  - ⑥ 65,700円
  - ⑦ 65,700円
  - ⑧ 65,700円

区分	収入月額
①	0円～104,000円
②	104,001円～123,000円
③	123,001円～139,000円
④	139,001円～158,000円
⑤	158,001円～186,000円
⑥	186,001円～214,000円
⑦	214,001円～259,000円
⑧	259,001円～487,000円

**収入月額の計算方法 (給与所得者の場合)**  
各々の前年の給与支払額から給与所得控除後の金額を求めて合算する。

**給与所得控除後の合計金額—(380,000円×同居者+∞控除) 12ヶ月**

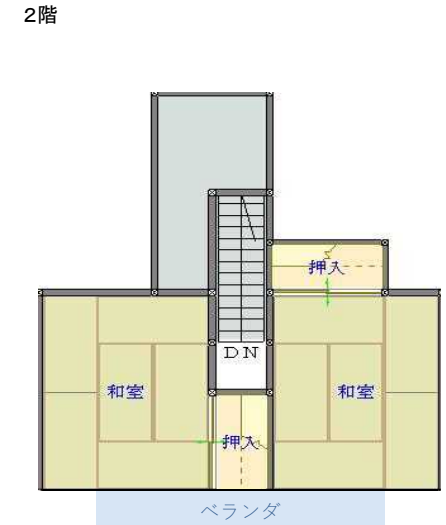
**∞控除: 障害者・特別障害者・高齢者・老人扶養親族 寡婦(夫)・特定扶養親族・同居しない扶養親族 等**

## 令和5年度 市営住宅月額家賃

## 西の原団地



※柵・胡桃は2部屋とも和室



柵・胡桃 とちくるみ  
平成9年  
月額家賃

- ① 15,600 円
- ② 18,000 円
- ③ 20,600 円
- ④ 23,200 円

もみじ・もみ  
平成10年  
月額家賃

- ① 16,000 円
- ② 18,400 円
- ③ 21,100 円
- ④ 23,800 円

かえで  
平成16年  
月額家賃

- ① 17,300 円
- ② 20,000 円
- ③ 22,900 円
- ④ 25,800 円

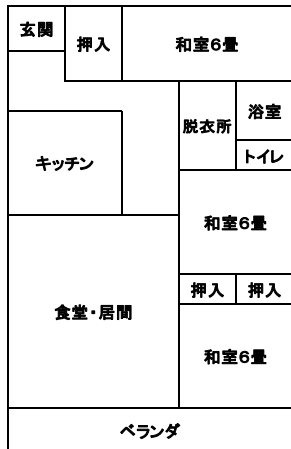
榎・楡・桜・白樺 いちいにれさくらしらかば  
平成元年  
月額家賃

- ① 12,400 円
- ② 14,300 円
- ③ 16,400 円
- ④ 18,500 円

辛夷・槿・椿・萩 こぶしむくげならぎ  
平成2年  
月額家賃

- ① 12,600 円
- ② 14,500 円
- ③ 16,600 円
- ④ 18,700 円

## 久保平団地



特別公共賃貸住宅

月額家賃

- I 67,100 円
- II 67,100 円
- III 67,100 円

区分	久保平特公賃収入月額
I	259,000円以下
II	259,001円～350,000円
III	350,001円～487,000円

収入月額の計算方法《給与所得者の場合》  
各々の前年の給与支払額から給与所得控除後の金額を求めて合算する。

給与所得控除後の合計金額—(380,000円×同居者+∞控除)÷12ヶ月

∞控除：障害者・特別障害者・高齢者・老人扶養親族  
寡婦(夫)・特定扶養親族・同居しない扶養親族 等

区分	収入月額
①	0円 ～ 104,000円
②	104,001円 ～ 123,000円
③	123,001円 ～ 139,000円
④	139,001円 ～ 158,000円
⑤	158,001円 ～ 186,000円
⑥	186,001円 ～ 214,000円
⑦	214,001円 ～ 259,000円
⑧	259,001円 ～ 487,000円

令和5年度 市営住宅月額家賃