

# 定住促進住宅

## 赤尾住宅

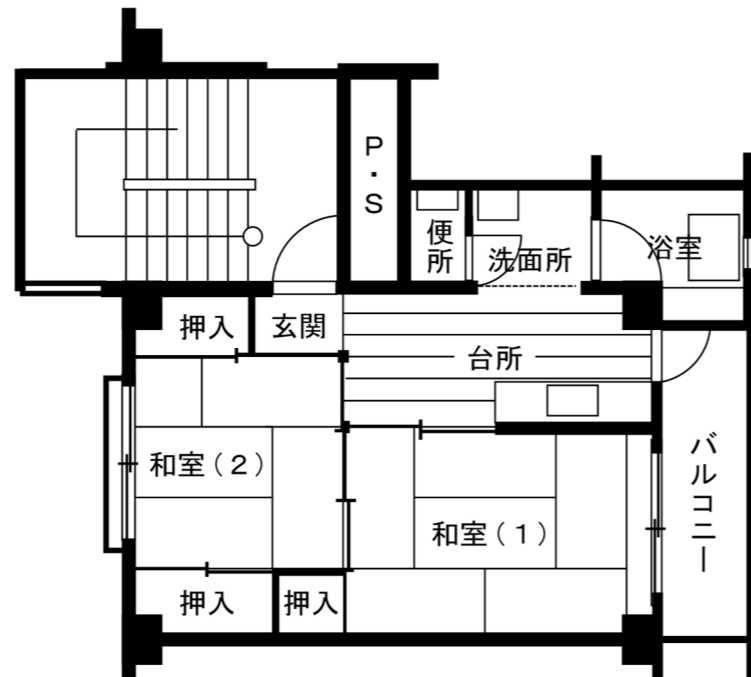
(建設年度 昭和 48 年)

家賃月額 : 21,300 円

駐車場 : 民間借用



全 景



主な間取り



和室 (1)



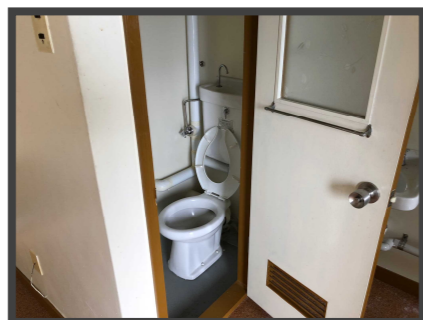
台 所



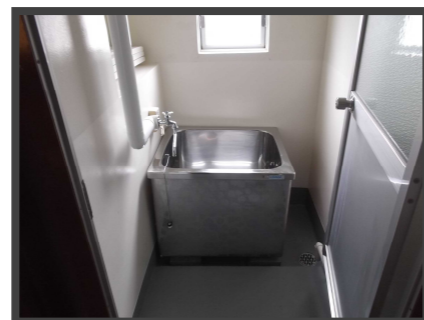
台 所



和室 (2)



トイレ



浴 室

## 勝沼住宅

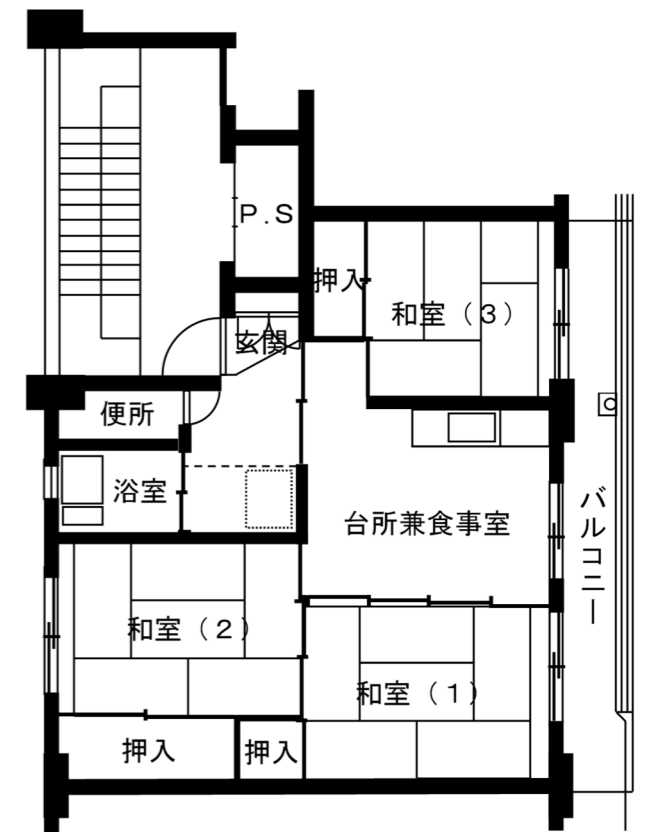
(建設年度 昭和 58 年)

家賃月額 : 33,900 円

駐車場 : 3,050 円



全 景



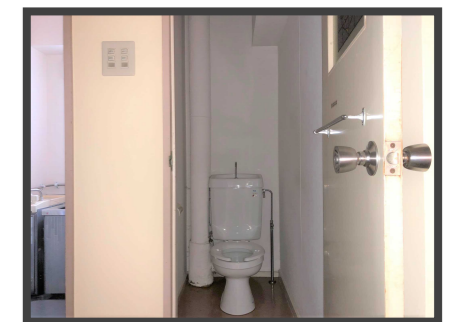
主な間取り



和室 (1)



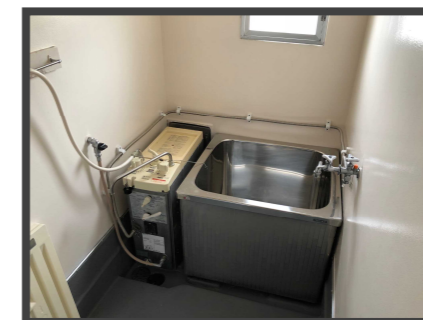
台 所



トイレ



和室 (2)



浴 室



駐車場

# 定住促進住宅

## 松里住宅

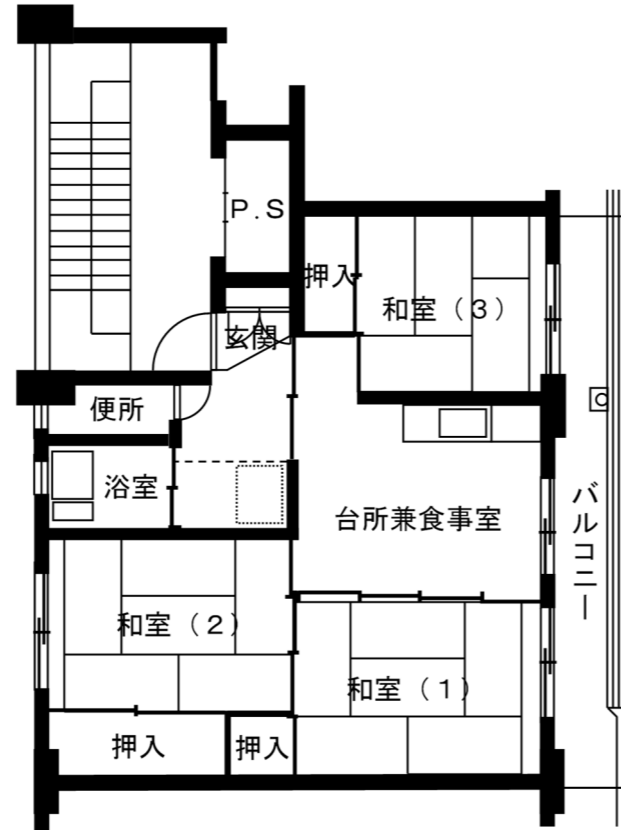
(建設年度 平成5年)

家賃月額：38,400円

駐車場：3,050円



全景



主な間取り



和室(1)



台所



トイレ



和室(2)



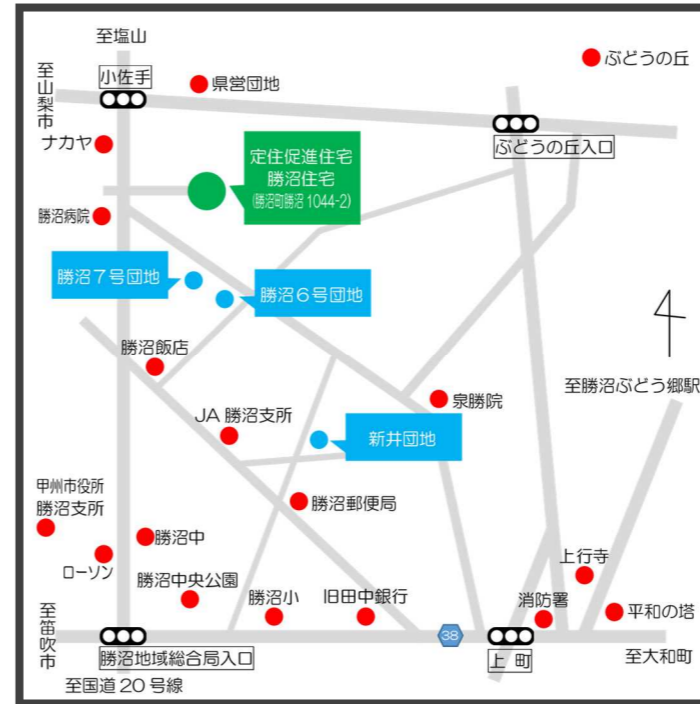
浴室



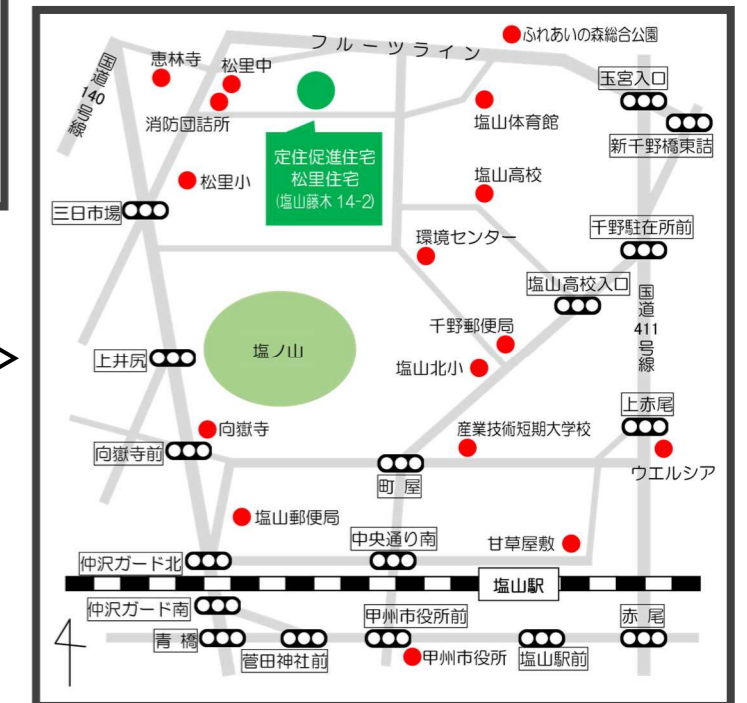
駐車場

## 案内図

赤尾住宅 ▷



◁ 勝沼住宅



松里住宅 ▷