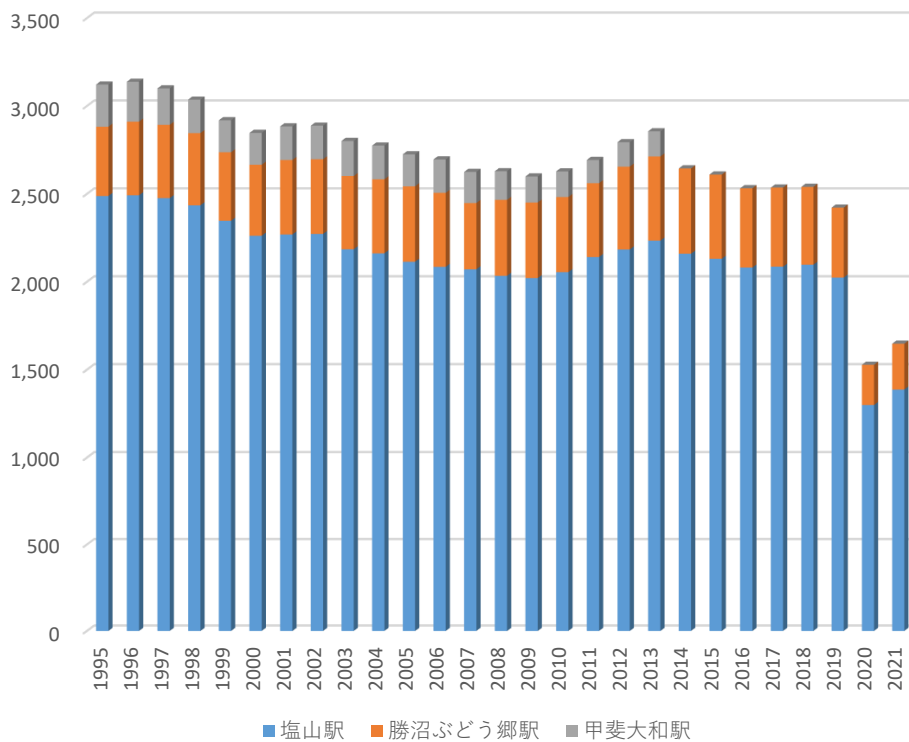


2 駅別乗車人員(一日平均)

単位:人 各年度3月31日現在

年度		駅名			
		総数	塩山駅	勝沼ぶどう郷駅	甲斐大和駅
平成7年	1995	3,122	2,488	394	240
平成8年	1996	3,138	2,492	419	227
平成9年	1997	3,100	2,476	417	207
平成10年	1998	3,036	2,435	411	190
平成11年	1999	2,919	2,347	390	182
平成12年	2000	2,847	2,262	404	181
平成13年	2001	2,884	2,269	424	191
平成14年	2002	2,888	2,272	425	191
平成15年	2003	2,801	2,185	417	199
平成16年	2004	2,775	2,162	421	192
平成17年	2005	2,725	2,114	429	182
平成18年	2006	2,696	2,085	421	190
平成19年	2007	2,625	2,071	377	177
平成20年	2008	2,629	2,034	432	163
平成21年	2009	2,599	2,021	430	148
平成22年	2010	2,628	2,055	427	146
平成23年	2011	2,693	2,141	420	132
平成24年	2012	2,794	2,184	471	139
平成25年	2013	2,856	2,234	479	143
平成26年	2014	2,645	2,160	485	-
平成27年	2015	2,610	2,131	479	-
平成28年	2016	2,532	2,081	451	-
平成29年	2017	2,536	2,086	450	-
平成30年	2018	2,540	2,097	443	-
令和元	2019	2,422	2,024	398	-
令和2年	2020	1,528	1,299	229	-
令和3年	2021	1,648	1,387	261	-

駅乗車人数 (1日平均)



2014年から甲斐大和駅情報公開無