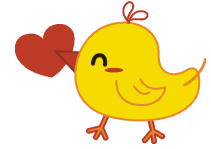




# ふあみさぽ通信



平成25年10月発行 No5

暑かった夏も終わり、朝晩の冷え込みに秋の訪れを感じる今日この頃ですが、会員の皆様いかがお過ごしですか？。

ファミリーサポートセンターも開設から5年が経過いたしました。現在総会員数は151名。皆様の温かい心に支えられ、今年度は4月より300件を超える依頼がありました。安心して子育てが出来るのもファミサポがあるから・・・という声も多く寄せられています。これからも温かなつながりの輪が広まっていますように。

## 市役所内にファミリーサポートセンターができました！



かねてから要望のありましたファミリーサポートセンターが、10月1日より市役所内に設置されました。登録、依頼の相談や、協力会員さんの交流の場として気軽にお立ち寄りください。オムツ替えや授乳時など、来庁された市民の方にも利用して頂きたいと思っています。

場所は市役所正面玄関右側です。(看板あり)



かわいいアンパンマンたちが待っています。遊びに来てね(^^)



## ファミサポの状況

年度	協力会員	依頼会員	両方会員	依頼件数
平成22年度	22人	24人	4人	16件
平成23年度	37人	68人	5人	142件
平成24年度	44人	98人	5人	288件
平成25年度	46人	110人	5人	302件

平成25年10月1日現在

事業が始まってから5年目を迎えます。「ファミサポ、知っているよ。」「私も登録しようかな。」皆様のご協力のおかげで、ファミサポも地域にだいぶ浸透してきたと感じるこの頃です。

でも、お子さんのことで相談に来てはじめてファミサポを知った、もっと早く知っていれば・・・という声も耳にします。ファミサポのことを知らない方がいたら、ぜひ教えてあげてください。



## サポートのひろば



### 協力会員Yさん

保育園に入る前に何回かサポートしたMちゃん。保育園に入った後久しぶりに日曜日にお預かりしました。

一年ぶりでしたが、いっぱいおしゃべりをして、成長の速さにびっくりしました。このかわいい成長の過程をお母さんたちと一緒に見守っていけることをとてもうれしく思います。

預かりの間は大変なこともあります、帰る時のハイタッチ、ニッコリ笑顔は私の何よりの元気の源です。

### 依頼会員Uさん

里帰り出産のとき、ちょうど農繁期だったため家族中が忙しく、上の子をファミサポにお願いしました。人見知り真っ最中だったのでとても心配でしたが、あっという間に慣れ、毎日会員さんが迎えに来るのを、玄関でワクワクしながら待っていました。会員さんの話から楽しそうに過ごしたことを聞き、とてもうれしかったです。

また帰省の際にはお願いしたいと思います。ありがとうございました。



## センターからのお知らせ



### 依頼会員の方へ

住所変更や、出産などで登録内容に変更がある方、またセンターの利用が必要なくなった方は事務局までご連絡ください。(会員証は返却してください。)

### 協力会員の方へ

農繁期中のサポート、休日のサポートなど預かってくださる方が不足しています。仕事の関係等でサポート可能な時間帯が変わられた方はぜひご連絡ください。ご協力よろしく申し上げます。

10月29日(火) 10:00~14:00

### 甲州こどもフェスタ開催!

こどもフェスタ実行委員会では、当日お手伝い頂けるボランティアを募集しています。かわいい子どもたちと楽しくふれあいながら一日を過ごしてみませんか? 連絡は、子育て支援課まで。

### 事務局が変わりました!

4月より子育て支援課児童福祉を担当しています原子博子(はらこひろこ)です。仮面ライダーが大好きな元気な5歳の男の子がいます。ファミサポの皆さん、よろしくお願いします。



◎センターでは個人情報の管理に細心の注意を払っています。今後もご協力をよろしくお願いいたします。

発行元

甲州市役所子育て支援課

甲州市ファミリーサポートセンター

TEL 0553-32-5081

TEL 080-1980-1083