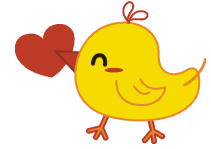




ふあみさぽ通信



平成28年7月発行 No9

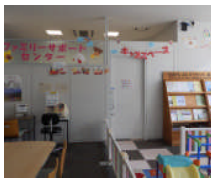
日中は日差しが厳しくなってきました、夏本番を迎えました。山梨県は日照時間がとても長く、全国的にみても気温の高い県です。熱中症には気を付けたいですね。

出会いは人生を大きく変えます。ファミリーサポートセンター事業が良い出会いの場になり、子育ての強い味方になっていけたらと考えています。ご意見やご要望など、お気づきの点がありましたら担当までお申し出ください。よろしくお願いいたします。

♪ファミリーサポートセンターが引っ越しをしました♪



7月よりファミリーサポートセンター事務局が市役所ロビーの横に移動して、キッズスペースからも出入りが出来るようになりました。オムツ替えや授乳時など、登録や依頼の相談に、また会員の皆様の交流の場としてなど、お気軽にご利用していただきたいと思ひます。お近くにいらした際は、ぜひお立ち寄りください。



お待ちしております♡



目が届くので、安心して遊んでいただけます。



お願いとお知らせ



会員の方で登録内容に変更がある方や、センターの利用が必要なくなり退会を希望される方は、連絡をお願いします。

秋には、交流会を考えています。会員さんやファミサポに興味をお持ちの方皆さんが、知り合える機会にしたいと思ひます。また、冬には協力会員になるための講習会を計画しています。ふるってご参加ください。よろしくお願いいたします。

かえるくんの
つみ木が置いてあります。
何とも言えないかわいらしさに
大人も子供も ついついはまっちゃいますよ。
ぜひ、遊んでみてね (^0^)



ファミリーサポートセンター
平日9時から17時まで開設
センター専用
080-1980-1083

