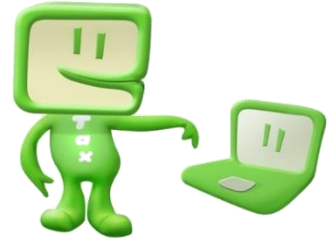


# 山梨税務署からのお知らせ

平成 29 年  
3 月号



【発行】〒405-8585 山梨市上神内川 738  
山梨税務署 TEL0553-22-1411 (代表)

税務署へのお問い合わせは、左の代表番号におかけいただいた後、自動音声案内にしたがって「2」(税務署)を選択して、交換手に内線番号をお伝えください。

## 申告書作成会場のお知らせ

### 『夢わーく山梨 (勤労者福祉センター)』

所在地 : 山梨市上神内川 1348

開設期間 : 平成 29 年 2 月 16 日 (木) から同年 3 月 15 日 (水) まで (土日を除く)

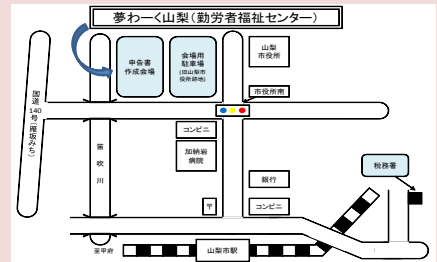
○開設期間前及び期間中は、税務署には申告書作成会場はありません。

○申告書作成会場では、相続税の相談は行っていません。

○受付時間 : 午前 8 時 30 分 ~ 午後 4 時 00 分

○相談時間 : 午前 9 時 00 分 ~ 午後 5 時 00 分

※開設当初や月曜日、各日の午前中は混雑が予想されます。



## 税務署へ提出する申告書等にはマイナンバーの記載が必要です。

平成 29 年 1 月から、税務署へご提出いただく申告書等については、マイナンバーの記載が必要であるとともに、本人確認書類の提示又は写しの添付が必要です。

### ○ 申告書はご自分で作成して提出はお早めに

税務署での平成 28 年分申告相談及び申告書の受付期間

所得税及び復興特別所得税	平成29年2月16日(木)から3月15日(水)まで
贈与税	平成29年2月1日(水)から3月15日(水)まで
個人事業者の消費税及び地方消費税	平成29年1月4日(水)から3月31日(金)まで



### ○ 納税は、振替納税をご利用ください

平成 28 年分の確定申告分の振替納付日

所得税及び復興特別所得税	平成29年4月20日(木) (振替納税を利用しない場合の納期限: 3月15日(水))
個人事業者の消費税及び地方消費税	平成29年4月25日(火) (振替納税を利用しない場合の納期限: 3月31日(金))

#### ご注意!!

振替納税をご利用いただくためには、事前の手続きが必要です。なお、贈与税については、振替納税はご利用いただけません。

- 申告書は、国税庁ホームページの「確定申告書等作成コーナー」で作成することができます。
- 「確定申告書等作成コーナー」をご利用いただきますと、画面の案内に従って金額等を入力することにより、税額などが自動的に計算され、計算誤りのない申告書を作成することができます。

## 消費税期限内完納推進の懸垂幕が掲揚されました！

平成28年11月16日に挙行されました山梨税務署長納税表彰式において、「山梨税務連絡懇和会」から「消費税期限内完納推進」の宣言が行われました。

現在、この趣旨を峡東地区の皆さんに広く知っていただくため、山梨市、笛吹市及び甲州市のご協力により、各市役所において

**「消費税 期限を守って きちんと納税」**

と記されました懸垂幕が掲揚されています。



※ 山梨税務連絡懇和会とは

山梨税務署管内の関係民間団体10団体で組織された団体であり、各団体間、会員(組合員)間の緊密な連携と相互の意思疎通を図るとともに、各団体の運営に寄与することを目的とし、もって、納税道義の高揚と税知識の普及、税務行政の円滑な運営に寄与するための様々な事業活動を展開している団体です。

## 4月は、「未成年者飲酒防止強調月間」です。

成長過程にある未成年者の飲酒は、本人にとって身体的・精神的に大きなリスクがあるだけでなく、社会的にも大きな影響を与えます。これを未然に防止するためには、未成年者が「なぜ自分たちはお酒を飲んではいけないのか」を理解できるよう、学校での教育のほか、家庭や地域社会においてもしっかりと説明するなど、大人の責務として社会全体で取り組む必要があります。

### ○ 未成年者がお酒を飲んではいけない5つの理由

- 1 脳の機能を低下させるおそれがあります
- 2 肝臓をはじめとする臓器に障害を起こしやすくなります
- 3 性ホルモンに異常が起きるおそれがあります
- 4 アルコール依存症になりやすくなります
- 5 未成年者の飲酒を禁じる法律があります

山梨税務署と管内の酒類業者においても、日下部警察署と共同で4月に「未成年者飲酒防止、飲酒運転撲滅キャンペーン」を行う予定です。

※ 国税庁及び酒類業者は、国民の未成年者飲酒防止に関する意識の高揚等を図るとともに、未成年者飲酒防止に向けた様々な取組を実施しています。



ふじ君

税務職員を装った振り込め詐欺や年金・マイナンバー詐欺、還付金受取口座情報等に関する不審な電話、メールなどにご注意ください。

※ 税務職員が年金・マイナンバー制度アンケート等と称して電話することはありません。また、国税庁では、納税者の皆様に還付金のお知らせや受取口座情報等を確認するメールを送信することはありません。

「山梨税務署からのお知らせ」のバックナンバーも併せてお読みください。

税務署での面接相談につきましては、**日時指定の個別相談**となっておりますので、お電話により相談日時を決めていただき、**必要書類をご持参**の上、ご来署いただきますようお願いいたします。

前号からの続き



マイナンバーキャラクター  
マイナちゃん

山梨県酒造組合山梨支部って、どんな団体なの??

山梨県酒造組合山梨支部はね、酒税の円滑な納税を促進し、酒類業界の安定と健全な進歩発展のために必要な事業を行い、自主的かつ自由公正な事業活動の振興を期するとともに、酒税の保身に協力している団体なんだよ。



e-Taxキャラクター  
イータ君