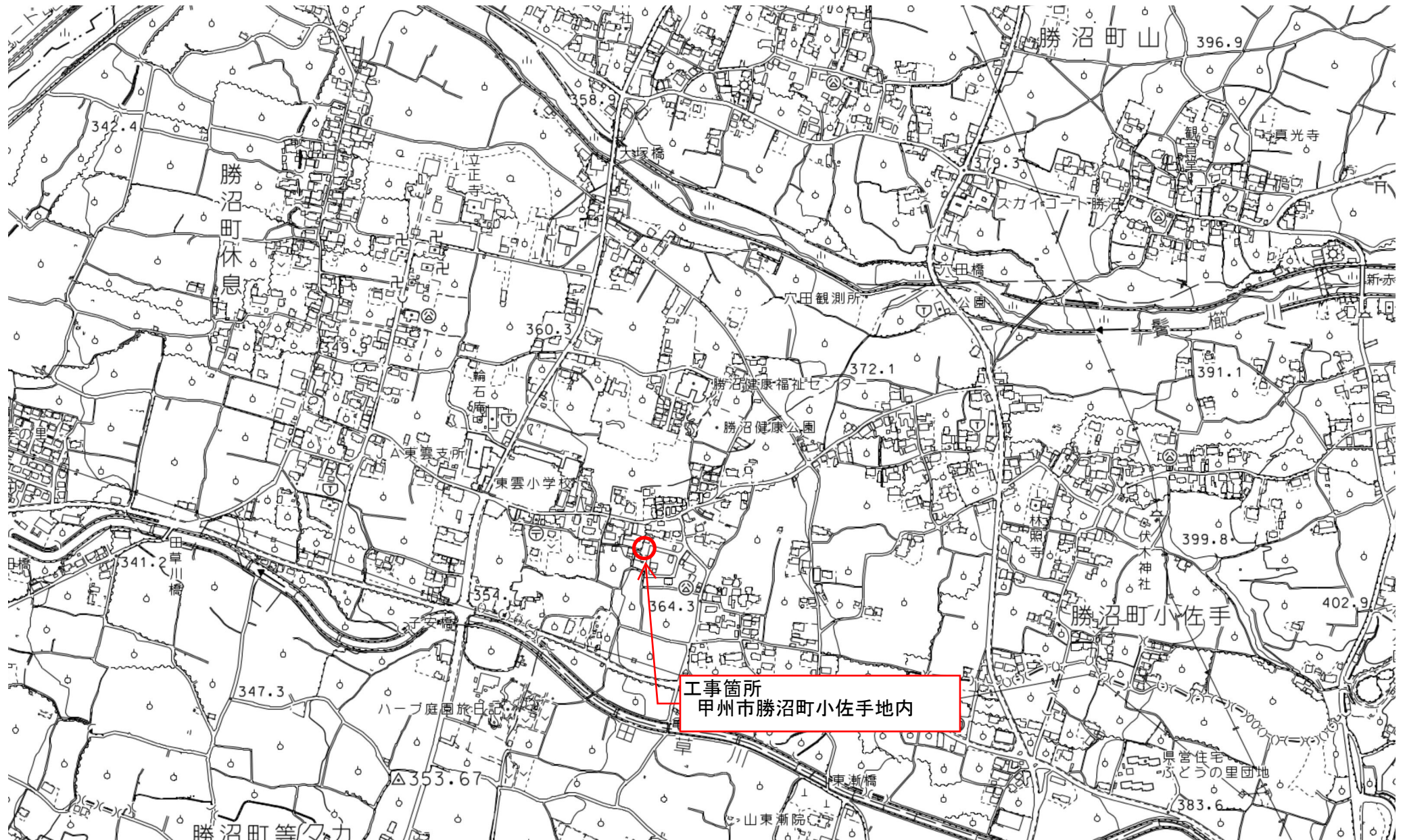


位置図



平面図

S=1:100

耐震性貯水槽設置 1基 車止め 4基

アスファルト舗装工 A=21.0㎡

地先境界ブロック L=8.4m

2,000

4,212 6,500

横断図

S=1:50

8,400

表層 再生密粒度As, t=4cm
不陸整正 RC-40, t=5cm

耐震性防火水槽

車止め（上下式）

S=1/20

φ114.3
基礎ブロック
250
再生クラッシャー
□300
700
840

地先境界ブロック

(C種)

S=1:20

150
260
100
100
150
地先境界ブロック (C種)
敷モルタル(手練り, 1:3)
基礎材 (RC-40)

材料表:地先境界ブロック (C種)

10.0m当たり

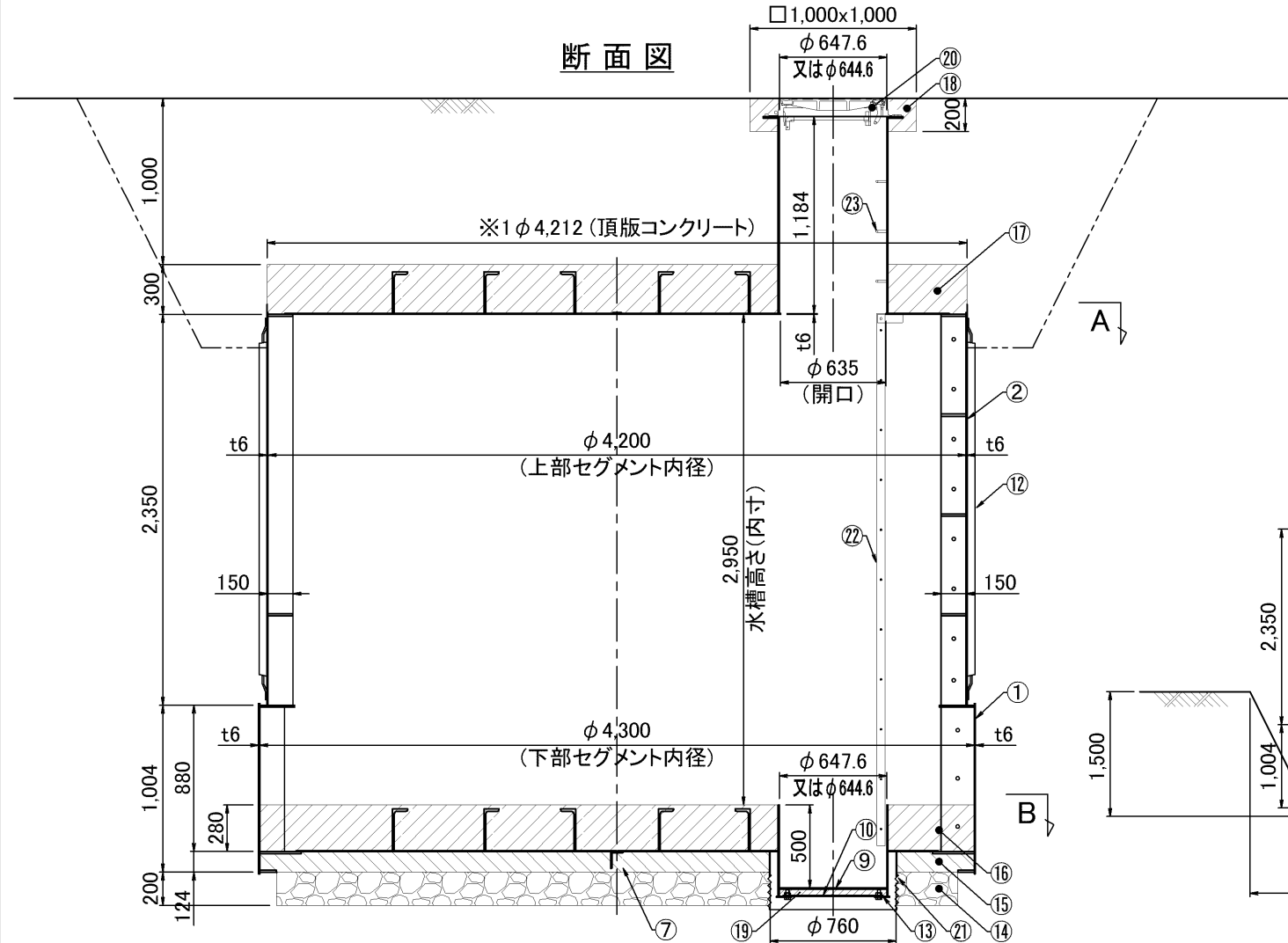
名 称	規格・寸法	計 算 式	数量	単位
基 礎 材	RC-40, t=10cm	0.20×10.00	2.00	m ²
敷モルタル	手練り, 1:3	0.01×0.20×10.00	0.02	m ³
地先境界ブロック	C種	10.00/0.60	16.5	個

※地先境界ブロック (C種): W=32.0kg/個当たり

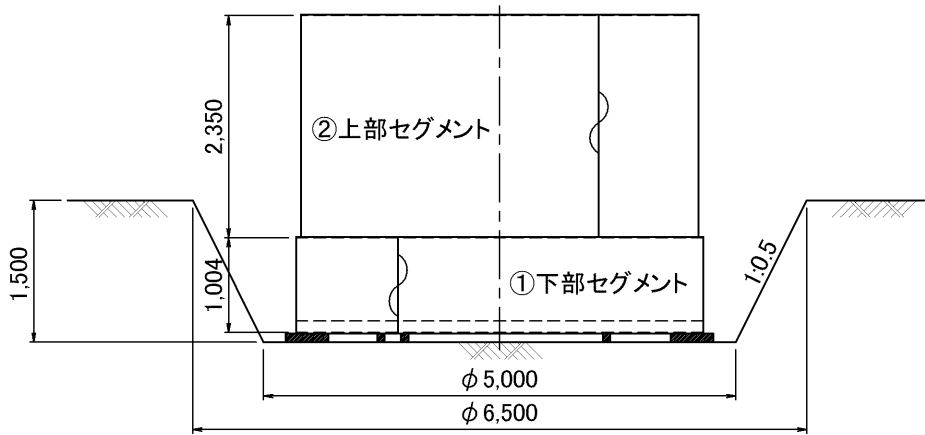
工事名	勝沼町小佐手地内耐震性貯水槽設置工事		
図面名	平面図・横断図		
縮 尺	図示	図面番号	1/5
年 度			
事業者名	甲州市役所 総務課		

仕上表			容 積 表		
名 称	材 質	厚	項 目	サイ ズ (内径×高さ)	容積(m³)
内面塗装	エポキシ樹脂塗装	200μ	上部セグメント	φ 4,200 × 2,350	32.56
外面塗装	エポキシ樹脂塗装	200μ	下部セグメント	φ 4,300 × 600	8.71
床仕上げ	コテ仕上げ		内 部 部 材		▲0.13
内部取合部	コーキング材(シリコンシーラント)		容積総合計		41.14 m³

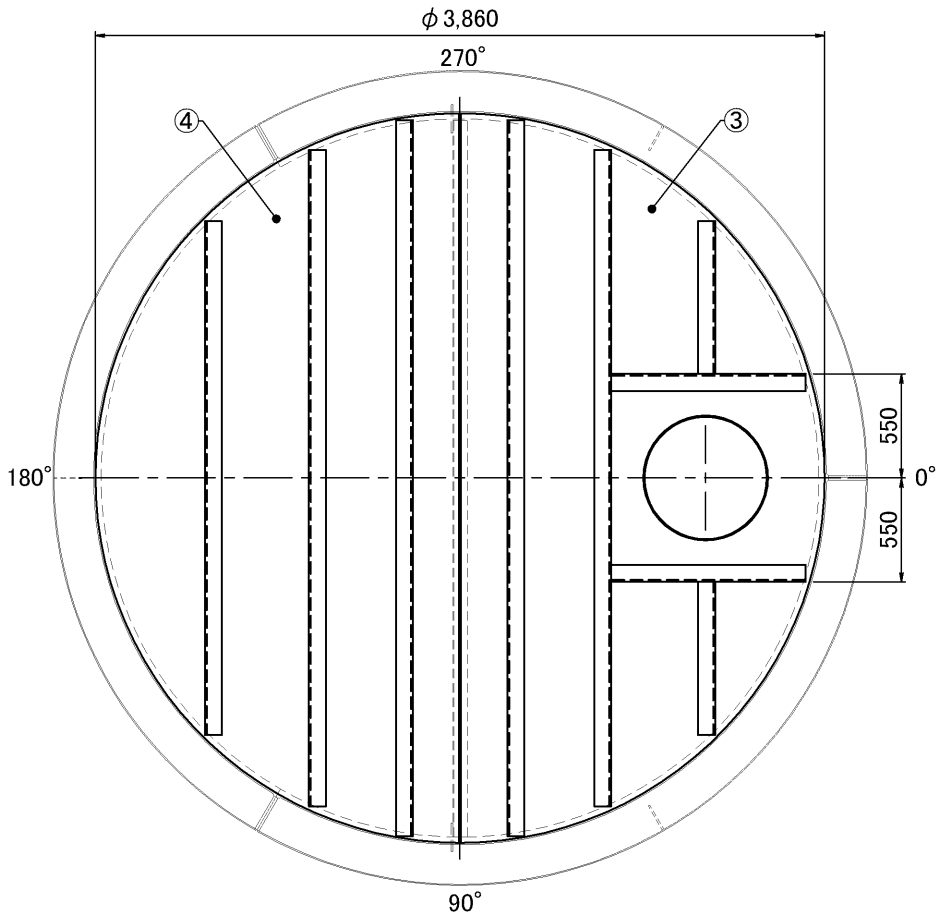
注記：
①溶接は、特記の外、両面連続隅肉溶接とする。
②※1の寸法は、型枠の関係上円形に出来ない場合には、φ 4212以上の多角形も良しとする。
③溶接材料は以下の相当品を使用すること。
アーク溶接の場合：JIS Z3211 E4319
JIS Z3211 E4948
JIS Z3211 E4340
半自動溶接の場合：JIS Z3313 T49J0T1-1CA-U



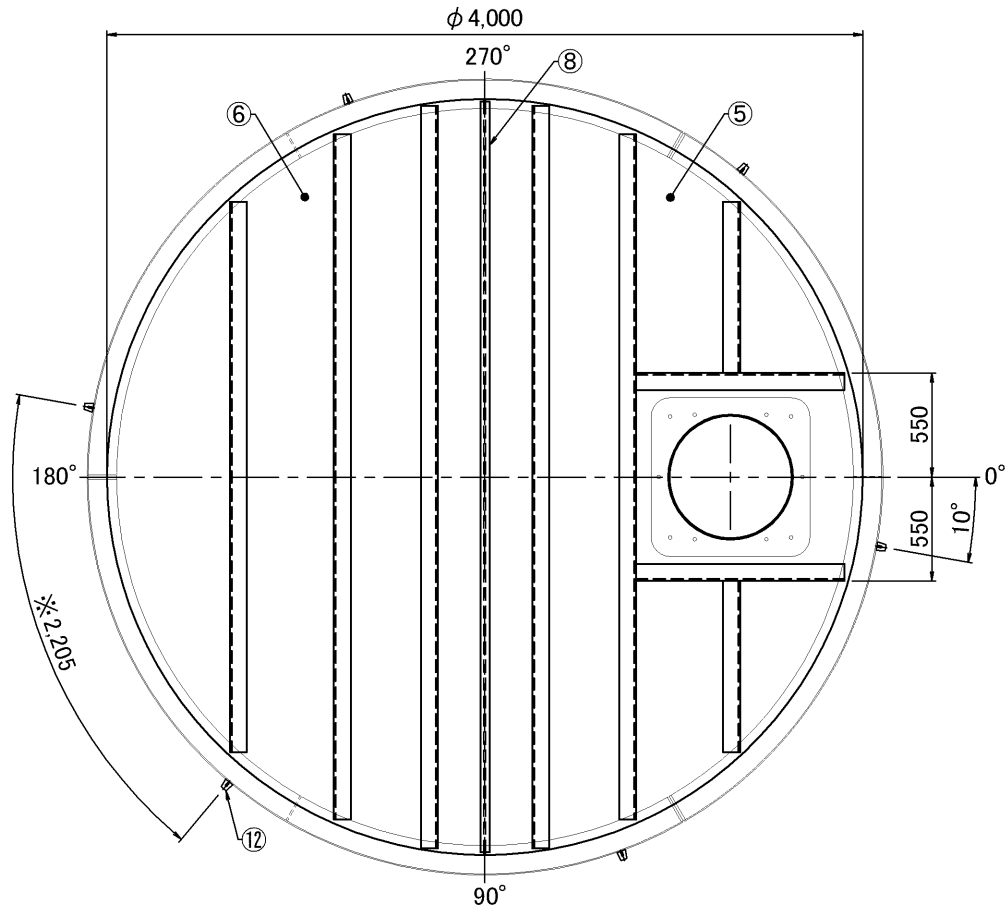
一次掘削断面 S:1/80



B - 断面



A - 断面

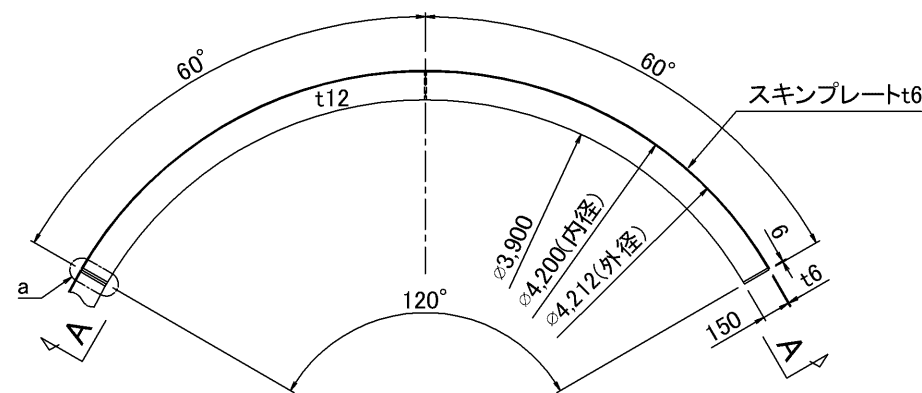


		本体全重量		6371.0 kg	
②③	ステップ	SUS304	4	0.4	1.6
②②	内部梯子	SUS304	1	27.3	27.3
②①	栗石止め	SS400	1	17.0	17.0
②①	鉄蓋		1		
①⑨	防水モルタル等		0.014m3		
①⑧	鉄蓋固定コンクリート	N/mm ² 18以上	0.13m3		
①⑦	頂版コンクリート	N/mm ² 18以上	4.08m3		
①⑥	底版コンクリート	N/mm ² 18以上	3.97m3		
①⑤	捨てコンクリート	N/mm ² 18以上	1.74m3		
①④	砕石		2.55m3		
①③	ピット用パッキン	天然ゴム	1		
①②	マグネシウム防食棒		6	7.64	45.8
①①	平座金 M20	ユニクロ	66	0.02	1.3
	ボルト袋ナット M20x50	ユニクロ	33	0.25	8.3
	ボルトナット M20x45	ユニクロ	17	0.24	4.1
①⑩	上蓋	SS400	1	15.1	15.1
①⑨	下蓋	SS400	1	13.2	13.2
①⑧	頂版塞ぎ板	SS400	1	9.4	9.4
①⑦	底版設置アングル等	SS400	1	38.1	38.1
①⑥	頂版180°	SS400	1	603.6	603.6
①⑤	頂版0°	STPY400 SS400	1	760.1	760.1
①④	底版180°	SS400	1	568.9	568.9
①③	底版0°	STPY400 SS400	1	648.8	648.8
①②	上部セグメント	SS400	3	713.1	2139.3
①①	下部セグメント	SS400	3	489.7	1469.1
No.	名 称	材質	数量	単重(kg)	重量(kg)

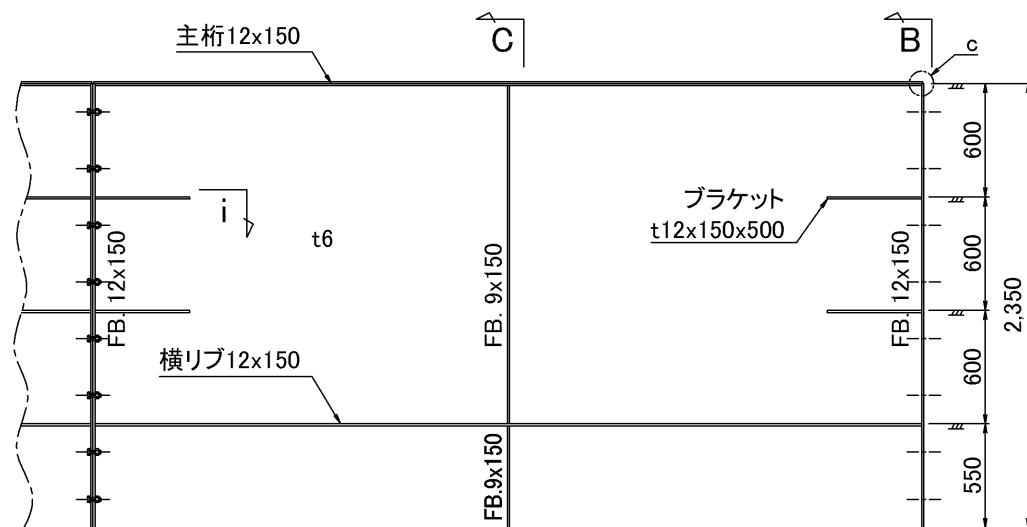
※上下セグメント6分割仕様

工 事 名 称		勝沼町小佐手地内耐震性貯水槽 設置工事	
型 式		KT40-H型同等品以上	
図 面 名 称		全 体 図	
SCALE	1/40	図面枚数	2/5

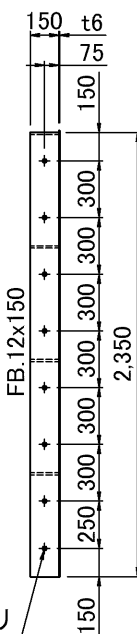
上部セグメント



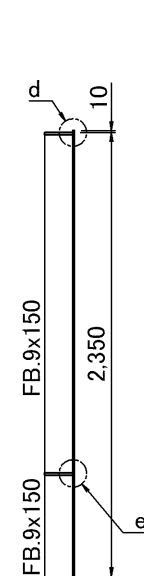
A-A断面



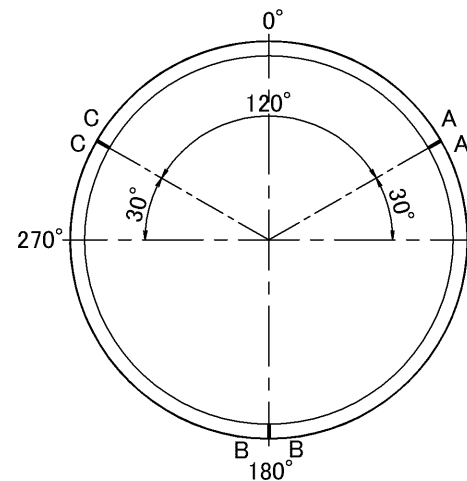
B断面



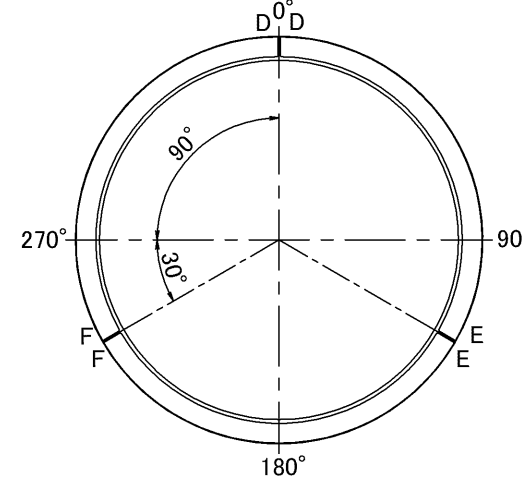
C断面



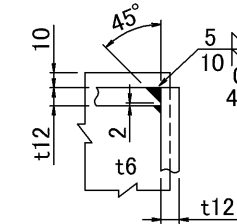
上部セグメント組立平面図



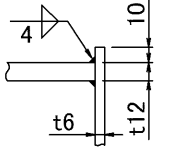
下部セグメント組立平面図



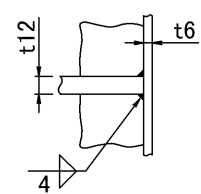
c詳細 S:1/5



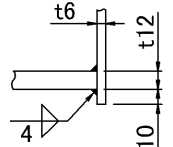
d詳細 S:1/5



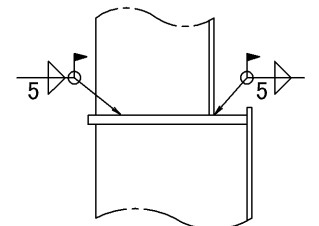
e詳細 S:1/5



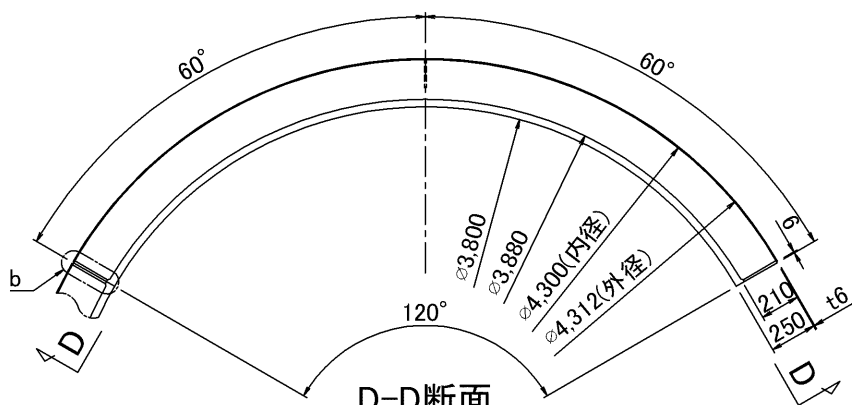
f詳細 S:1/5



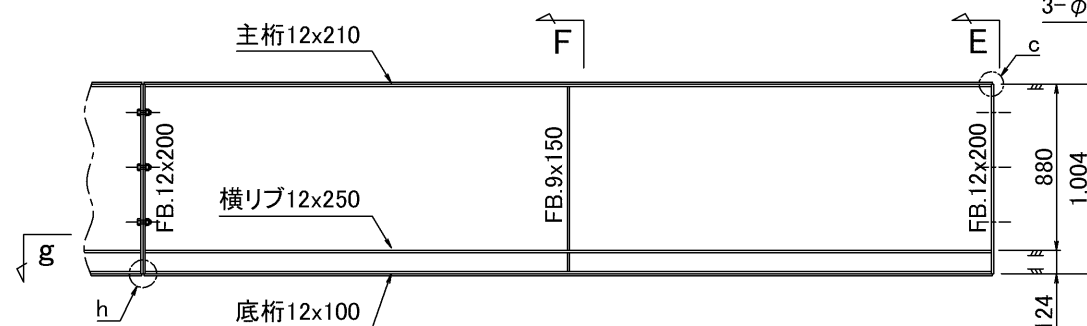
上下セグメント
接続部詳細 S:1/10



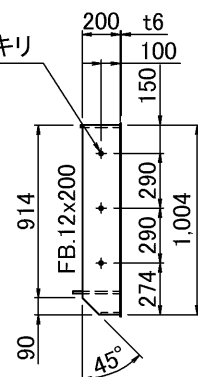
下部セグメント



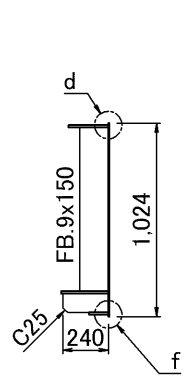
D-D断面



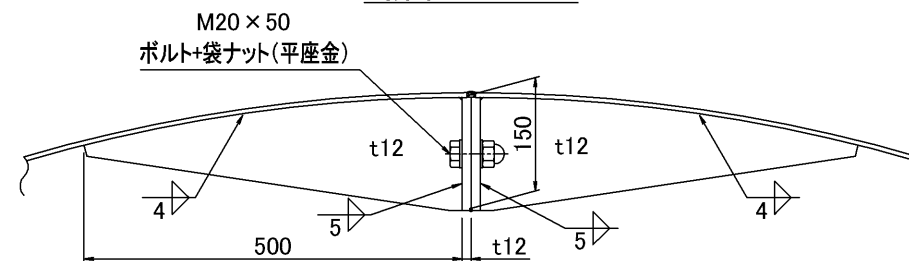
E断面



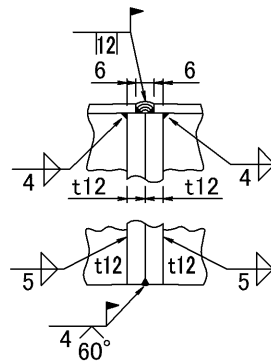
F断面



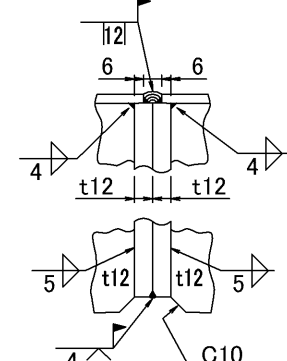
i詳細 S:1/10



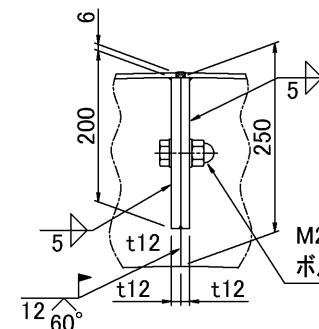
a詳細 S:1/5



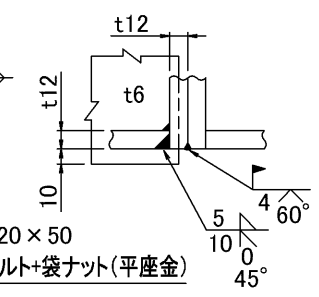
b詳細 S:1/5



g詳細 S:1/10

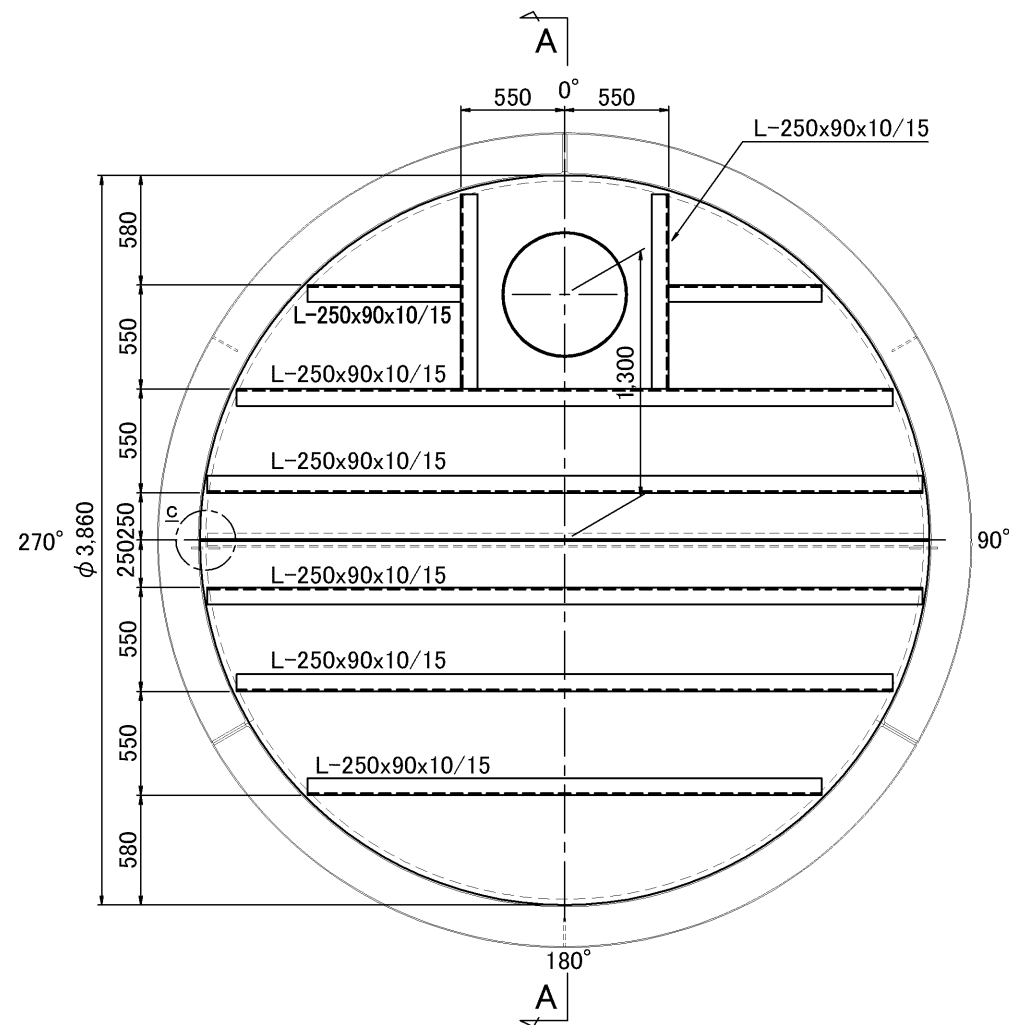


h詳細 S:1/5

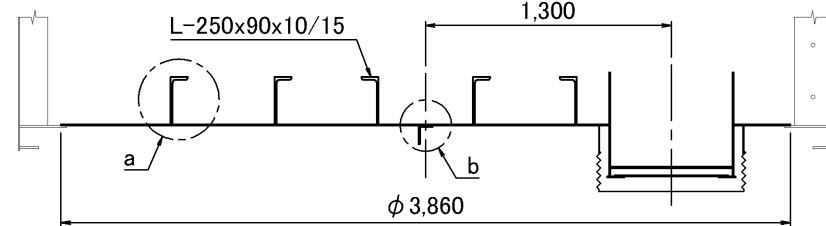


工事名称	勝沼町小佐手地内耐震性貯水槽 設置工事		
型式	KT40-H型同等品以上		
図面名称	上下セグメント(6分割)詳細図		
SCALE	1/40	図面枚数	3/5

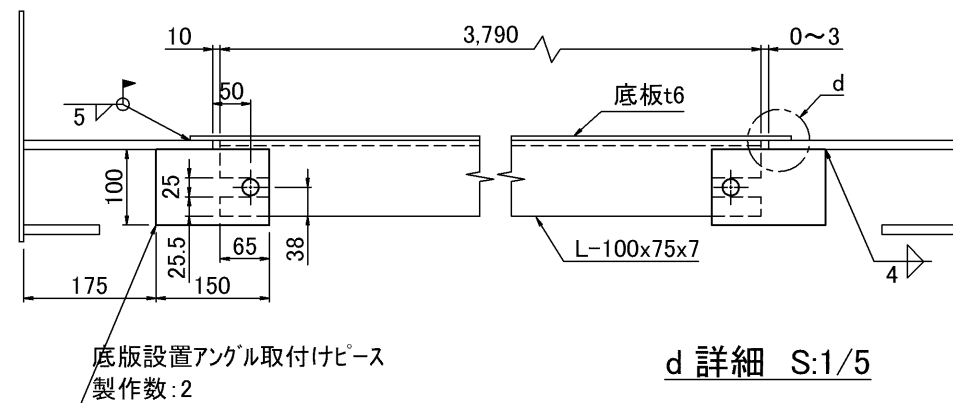
底版組立平面図



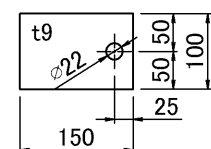
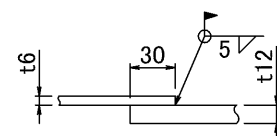
A-A断面



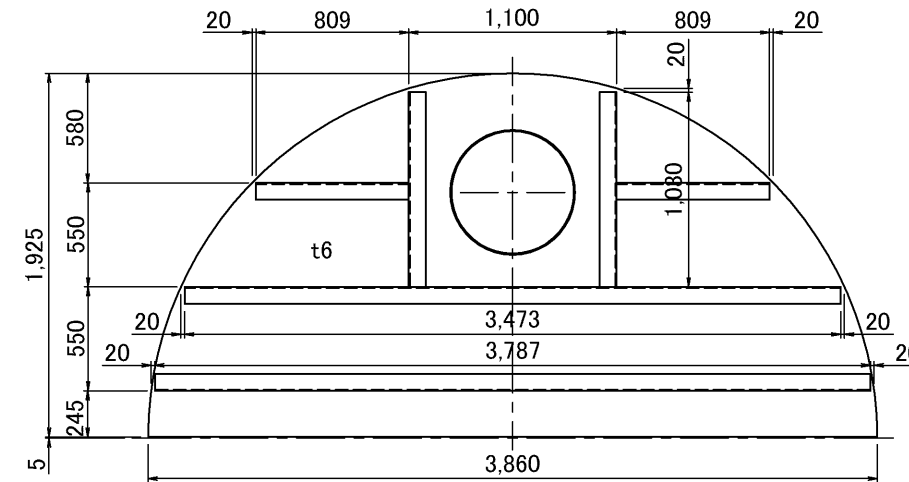
底版設置アングル詳細 S:1/10



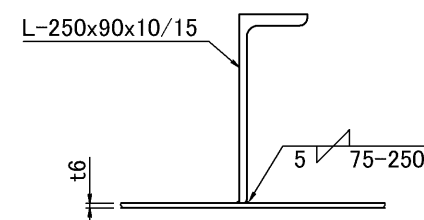
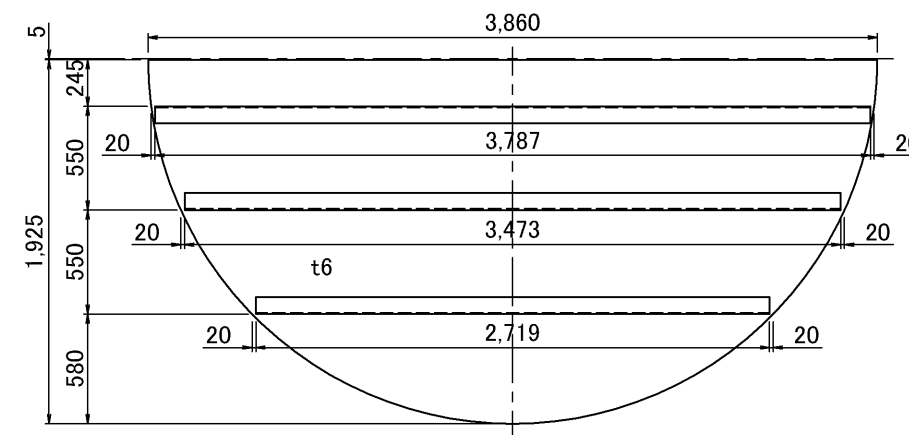
d 詳細 S:1/5



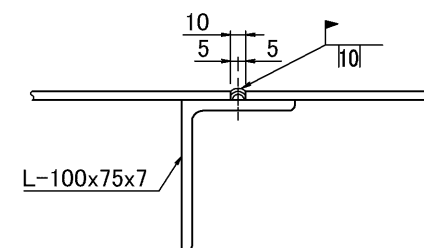
0° 部材



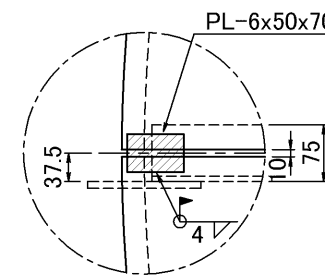
180° 部材



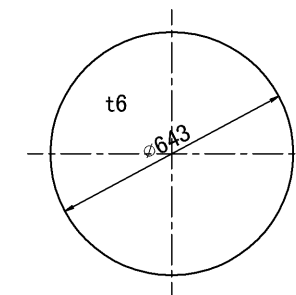
b 詳細 S:1/5



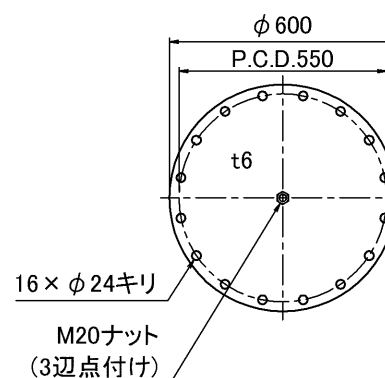
c 詳細 S:1/10



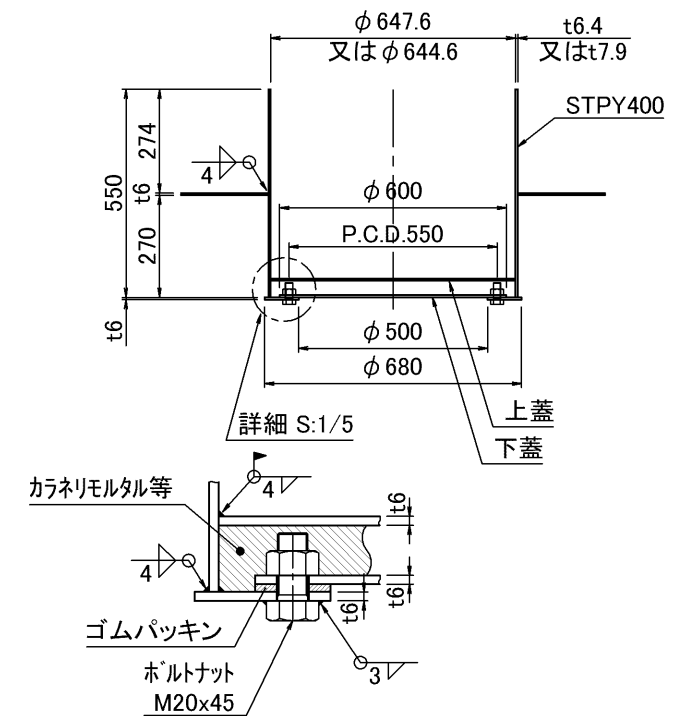
上蓋詳細 S:1/20



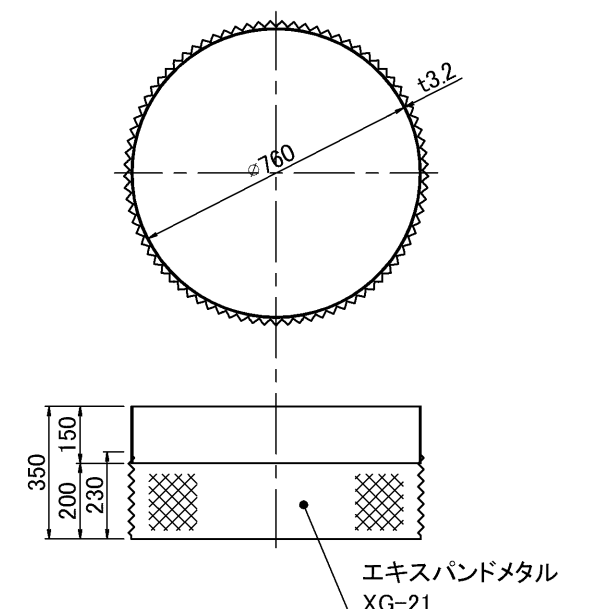
下蓋詳細 S:1/20



集水ピット詳細 S:1/20



栗石止め S:1/20



工事名称	勝沼町小佐手地内耐震性貯水槽 設置工事		
型式	KT40-H型同等品以上		
図面名称	底版詳細図		
SCALE	1/40	図面枚数	4/5

