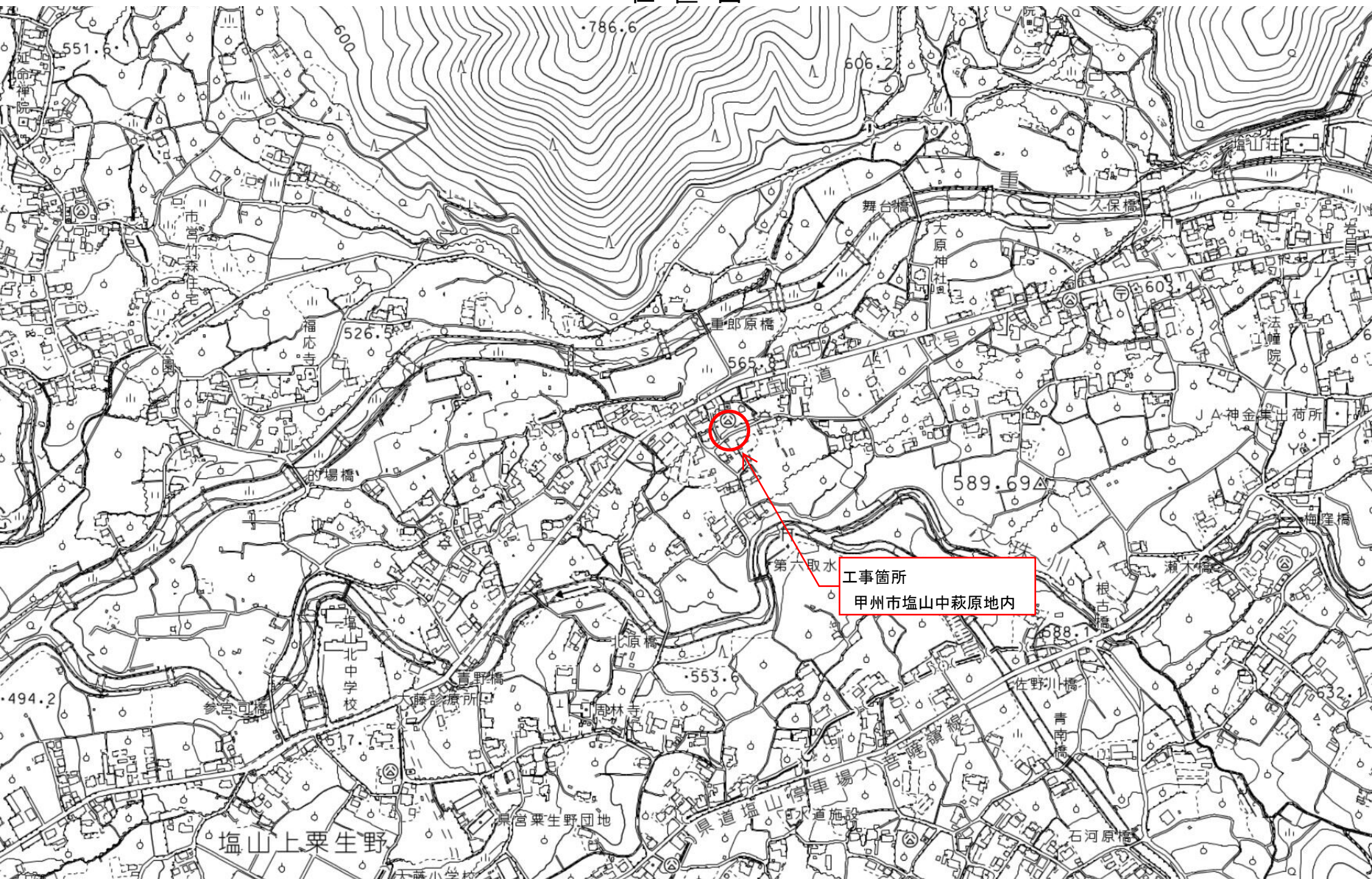
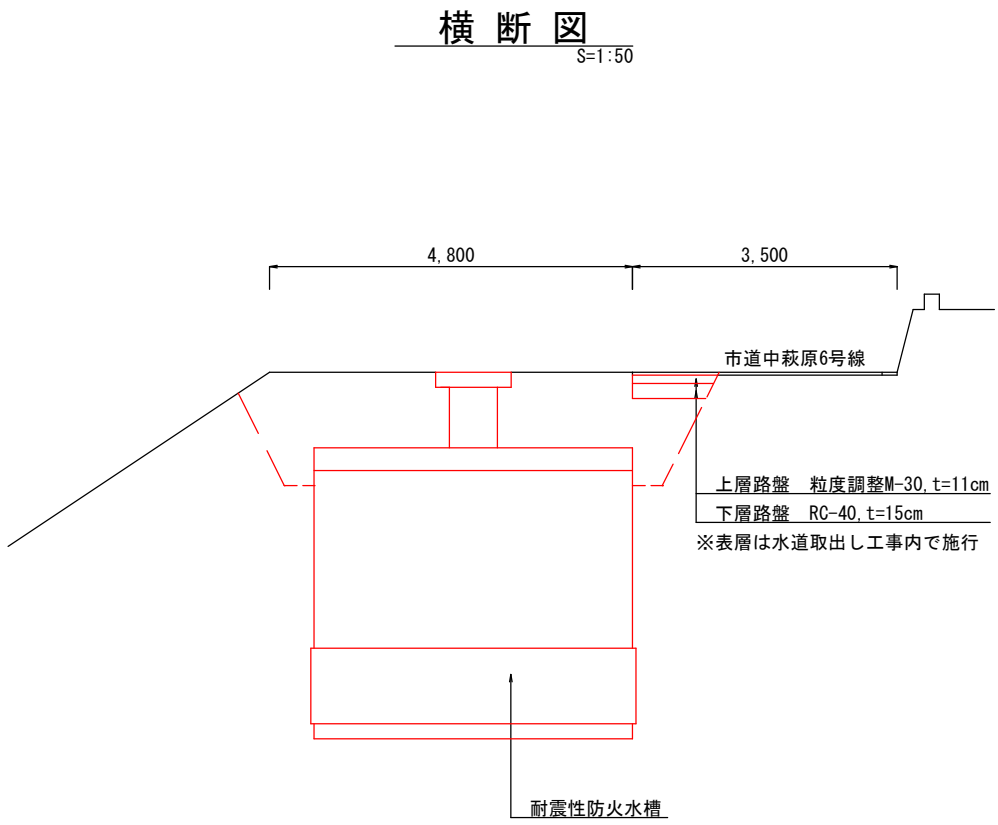
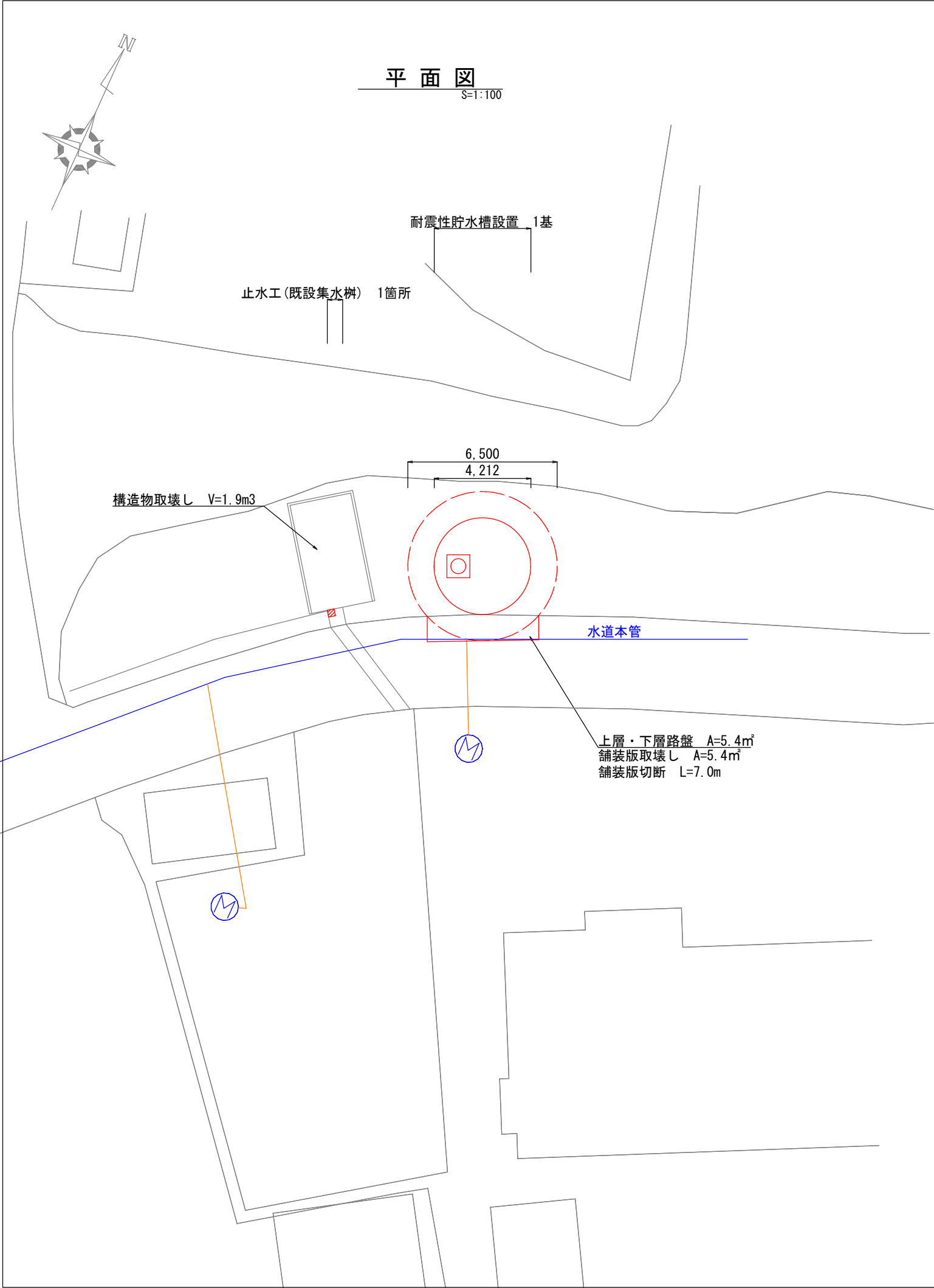


# 位置図



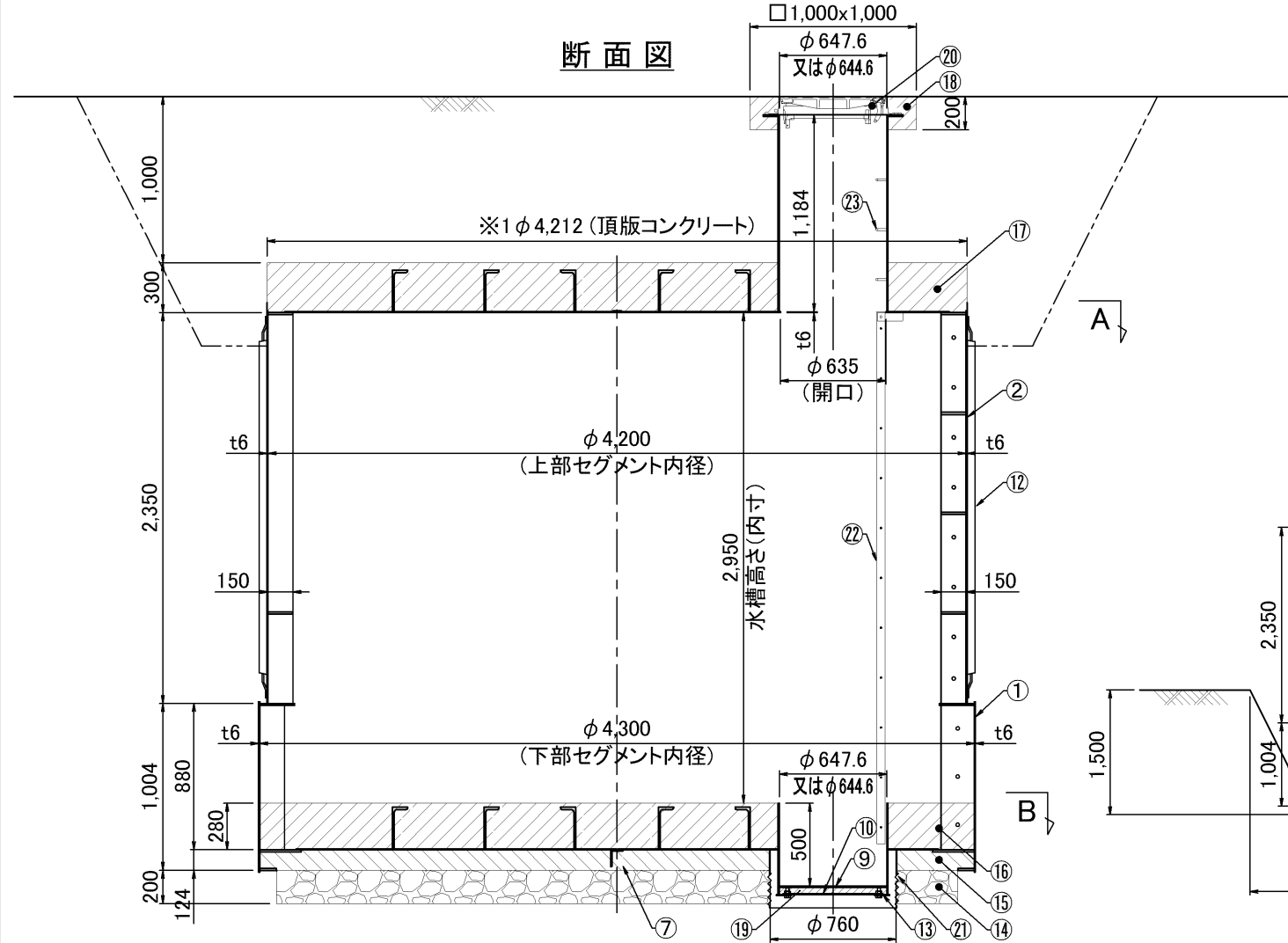




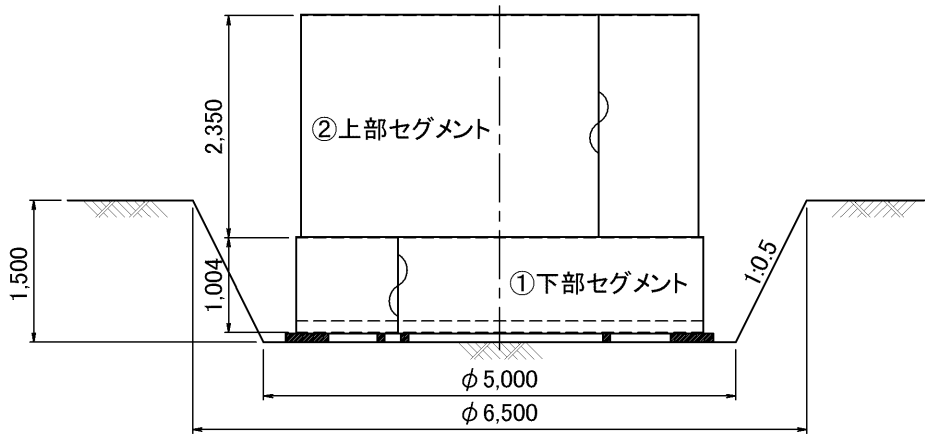
工 事 名	塩山中萩原地内耐震性貯水槽設置工事		
図 面 名	平面図・横断図		
作成年月日			
縮 尺	図示	図面番号	1 / 5
事 業 所 名	甲州市役所 総務課		

仕上り表			容 積 表		
名 称	材 質	厚	項 目	サイ ズ (内径×高さ)	容積(m³)
内面塗装	エポキシ樹脂塗装	200μ	上部セグメント	φ 4,200 × 2,350	32.56
外面塗装	エポキシ樹脂塗装	200μ	下部セグメント	φ 4,300 × 600	8.71
床仕上り	コテ仕上り		内 部 部 材		▲0.13
内部取合部	コーキング材(シリコンシーラント)		容積総合計	41.14 m³	

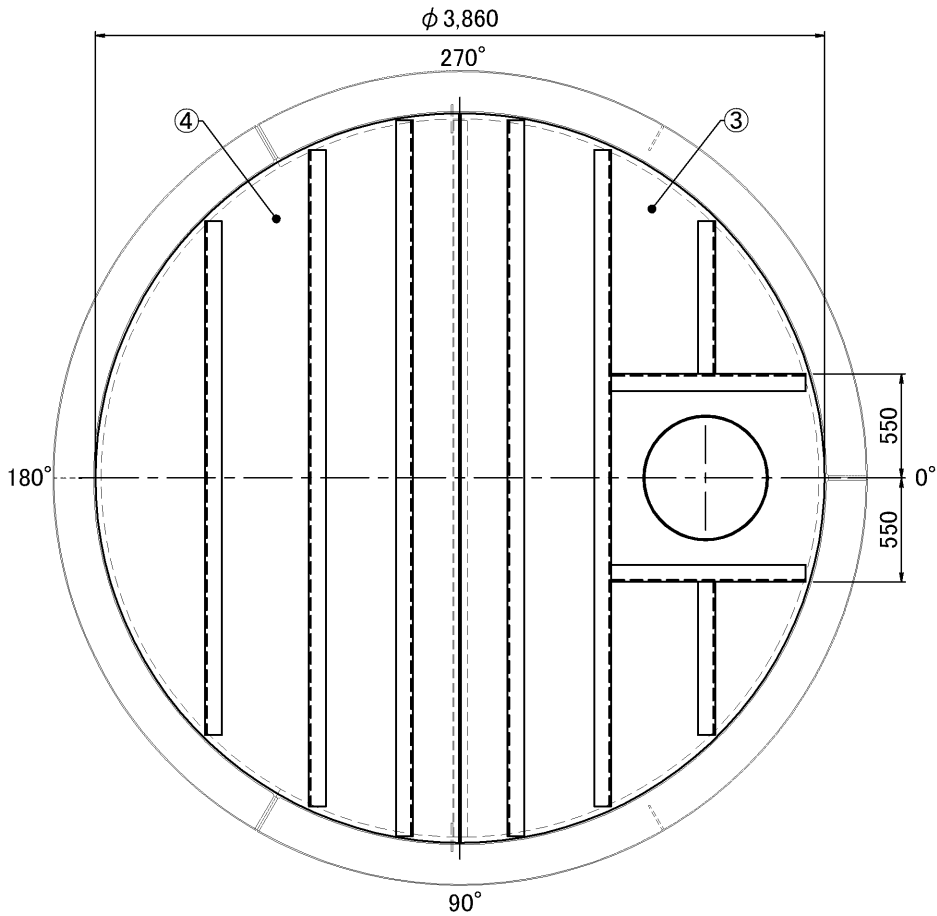
注記：  
①溶接は、特記の外、両面連続隅肉溶接とする。  
②※1の寸法は、型枠の関係上円形に出来ない場合には、φ 4212以上の多角形も良しとする。  
③溶接材料は以下の相当品を使用すること。  
アーク溶接の場合：JIS Z3211 E4319  
JIS Z3211 E4948  
JIS Z3211 E4340  
半自動溶接の場合：JIS Z3313 T49J0T1-1CA-U



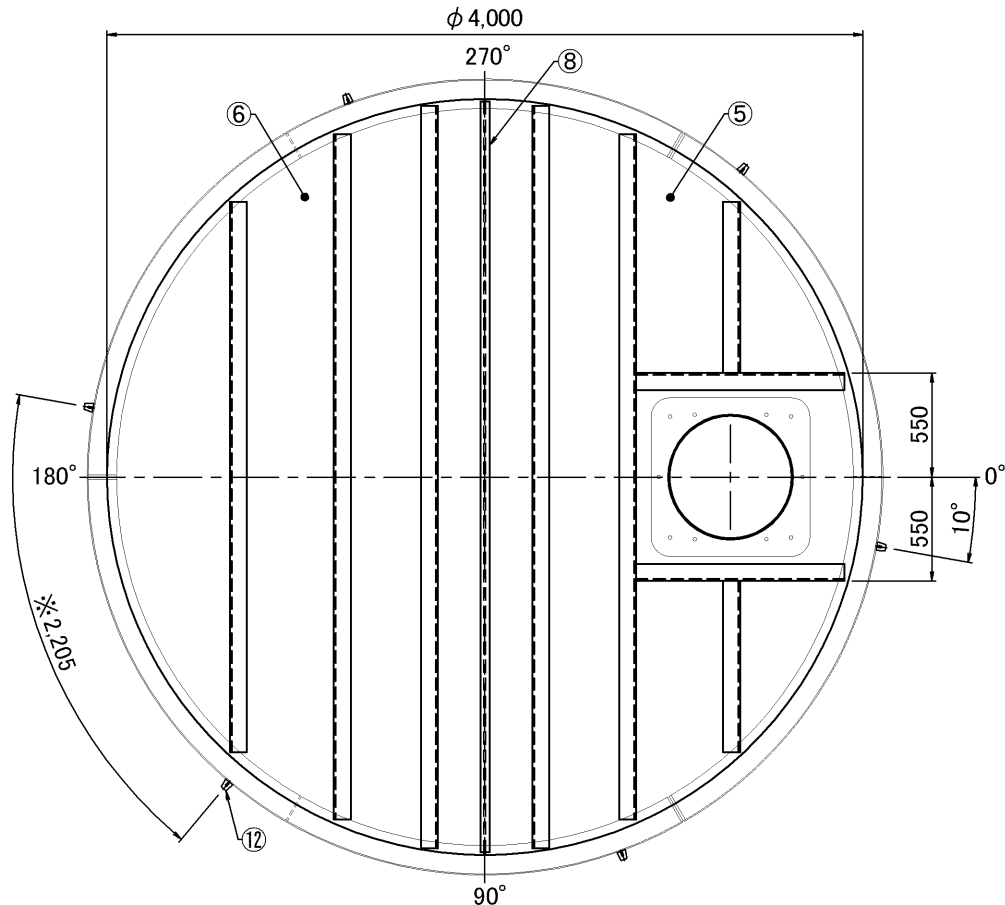
一次掘削断面 S:1/80



B - 断面



A - 断面

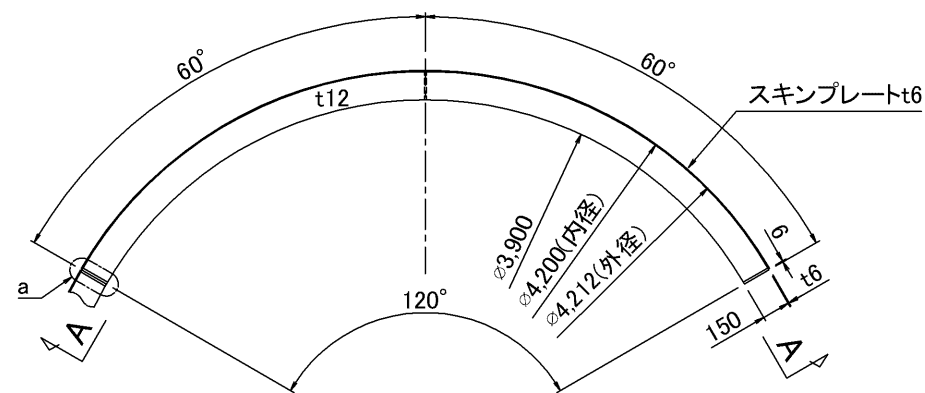


		本体全重量		6371.0 kg	
②③	ステップ	SUS304	4	0.4	1.6
②②	内部梯子	SUS304	1	27.3	27.3
②①	栗石止め	SS400	1	17.0	17.0
②①	鉄蓋		1		
①⑨	防水モルタル等		0.014m3		
①⑧	鉄蓋固定コンクリート	N/mm <sup>2</sup> 18以上	0.13m3		
①⑦	頂版コンクリート	N/mm <sup>2</sup> 18以上	4.08m3		
①⑥	底版コンクリート	N/mm <sup>2</sup> 18以上	3.97m3		
①⑤	捨てコンクリート	N/mm <sup>2</sup> 18以上	1.74m3		
①④	砕石		2.55m3		
①③	ピット用パッキン	天然ゴム	1		
①②	マグネシウム防食棒		6	7.64	45.8
①①	平座金 M20	ユニクロ	66	0.02	1.3
	ボルト袋ナット M20x50	ユニクロ	33	0.25	8.3
	ボルトナット M20x45	ユニクロ	17	0.24	4.1
①⑩	上蓋	SS400	1	15.1	15.1
①⑨	下蓋	SS400	1	13.2	13.2
①⑧	頂版塞ぎ板	SS400	1	9.4	9.4
①⑦	底版設置アングル等	SS400	1	38.1	38.1
①⑥	頂版180°	SS400	1	603.6	603.6
①⑤	頂版0°	STPY400 SS400	1	760.1	760.1
①④	底版180°	SS400	1	568.9	568.9
①③	底版0°	STPY400 SS400	1	648.8	648.8
①②	上部セグメント	SS400	3	713.1	2139.3
①①	下部セグメント	SS400	3	489.7	1469.1
No.	名 称	材質	数量	単重(kg)	重量(kg)

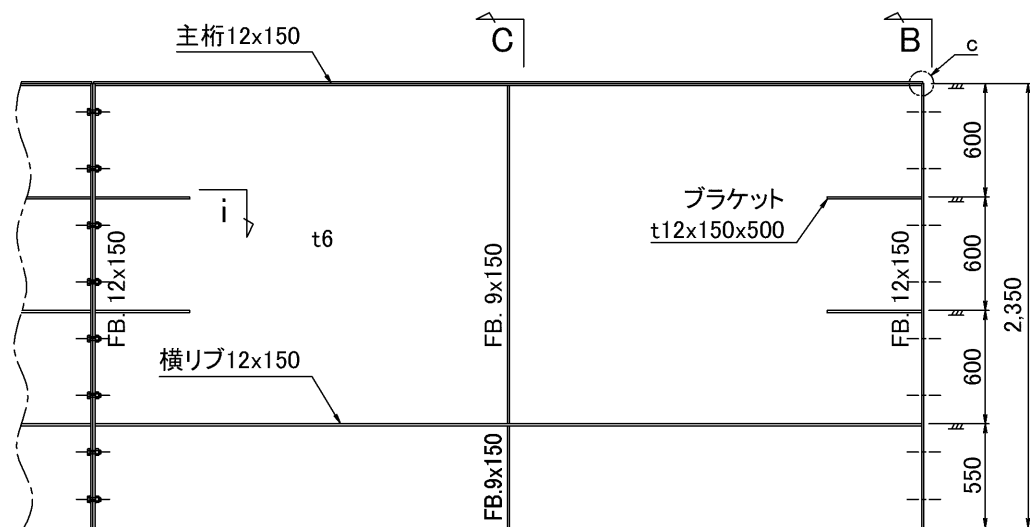
※上下セグメント6分割仕様

工 事 名 称		塩山中萩原地内耐震性貯水槽 設置工事	
型 式		KT40-H型同等品以上	
図 面 名 称		全 体 図	
SCALE	1/40	図面枚数	2/5

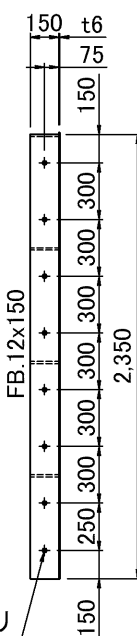
上部セグメント



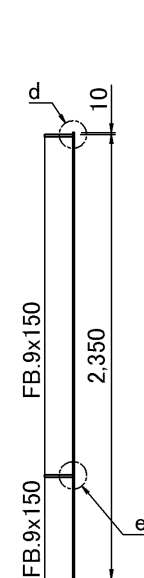
A-A断面



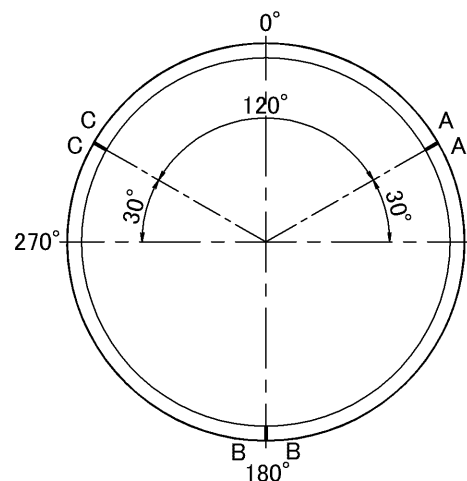
B断面



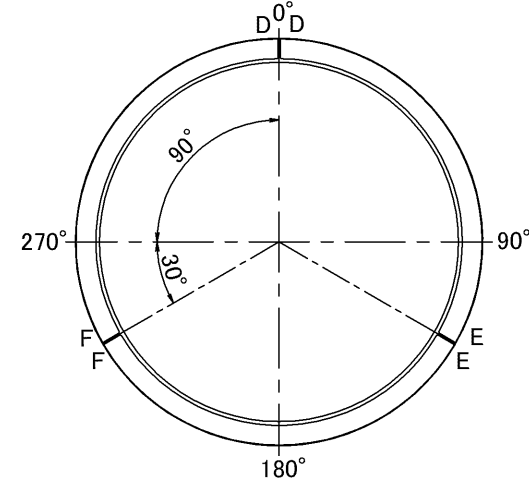
C断面



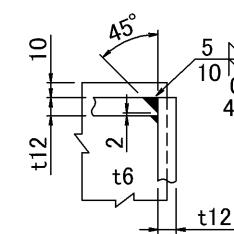
上部セグメント組立平面図



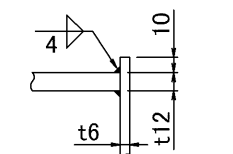
下部セグメント組立平面図



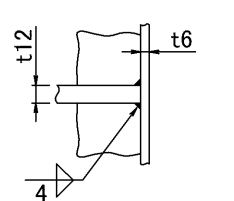
c詳細 S:1/5



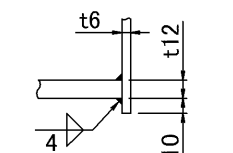
d詳細 S:1/5



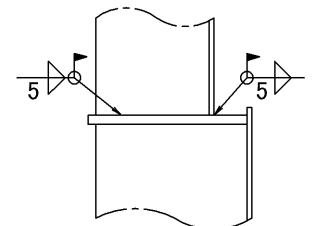
e詳細 S:1/5



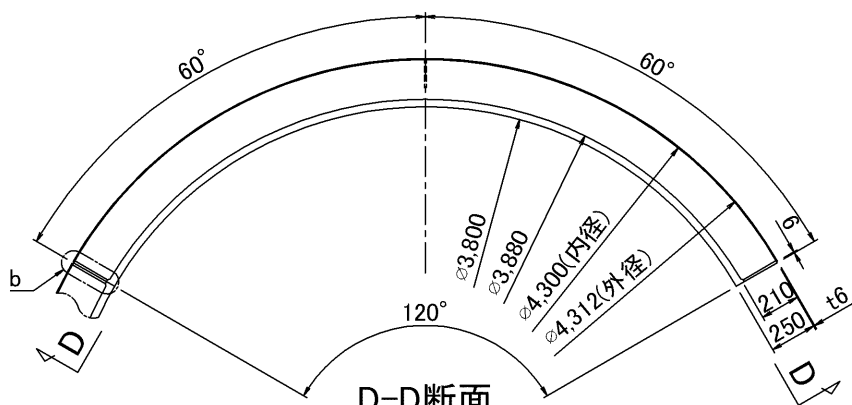
f詳細 S:1/5



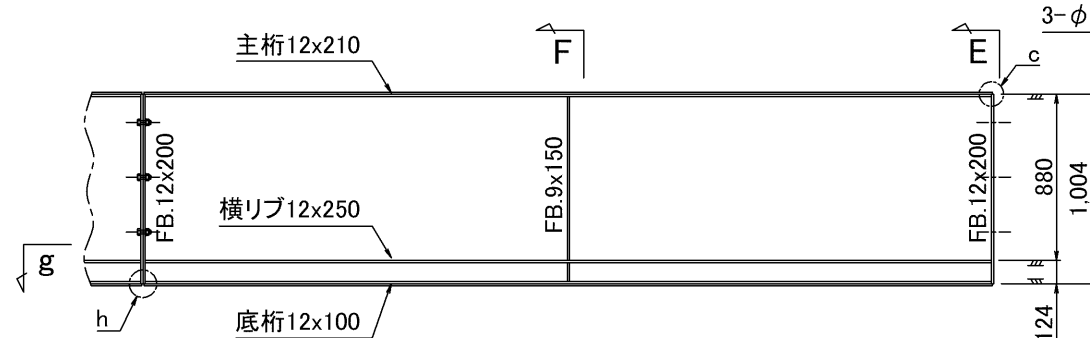
上下セグメント  
接続部詳細 S:1/10



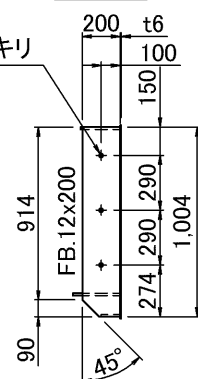
下部セグメント



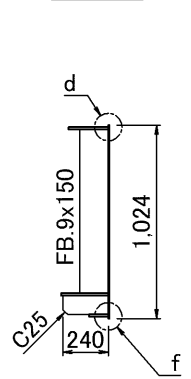
D-D断面



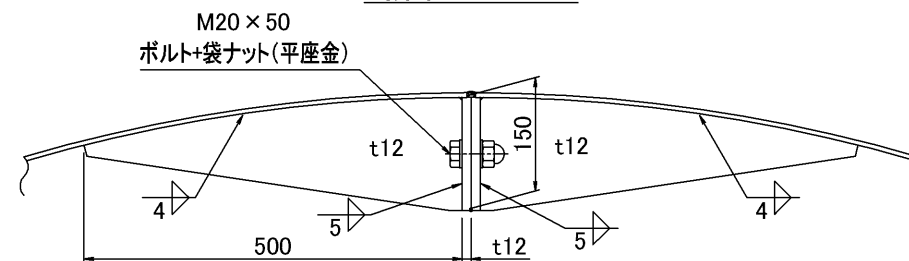
E断面



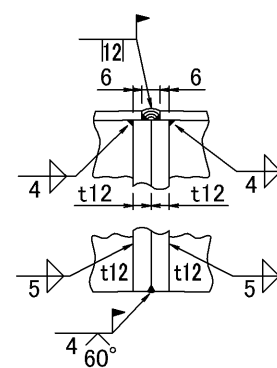
F断面



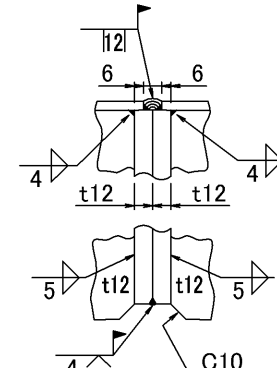
i詳細 S:1/10



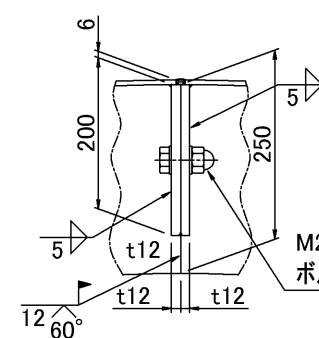
a詳細 S:1/5



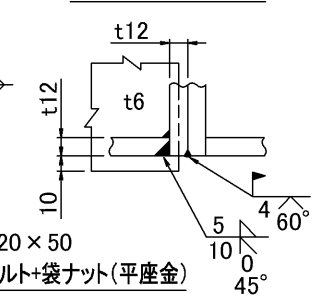
b詳細 S:1/5



g詳細 S:1/10

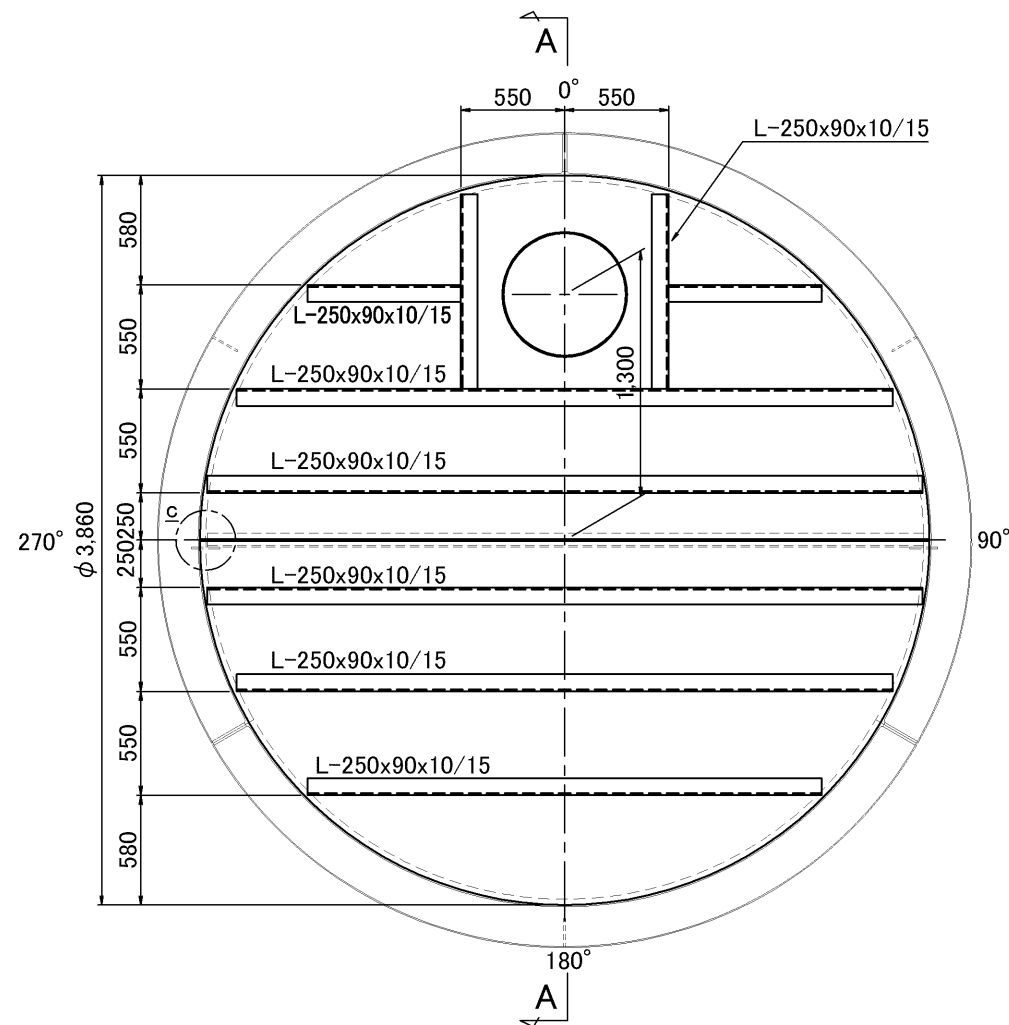


h詳細 S:1/5

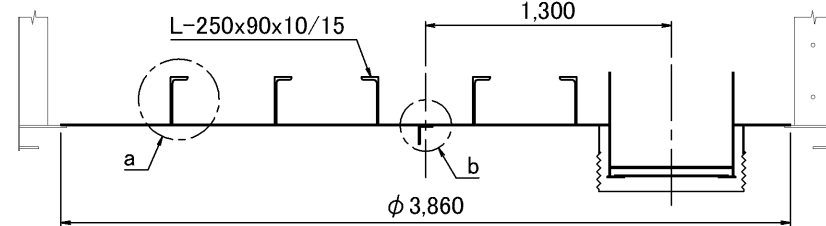


工事名称	塩山中萩原地内耐震性貯水槽 設置工事		
型式	KT40-H型同等品以上		
図面名称	上下セグメント(6分割)詳細図		
SCALE	1/40	図面枚数	3/5

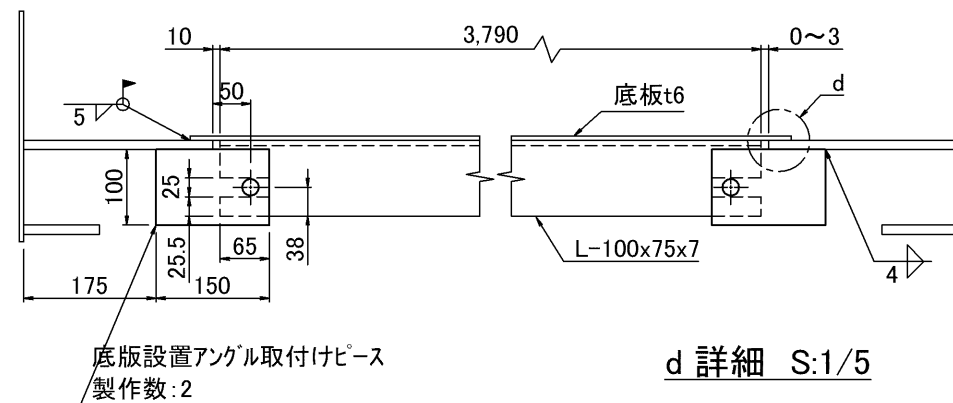
底版組立平面図



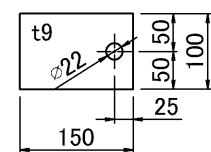
A-A断面



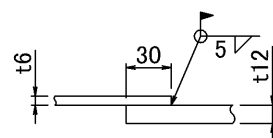
底版設置アングル詳細 S:1/10



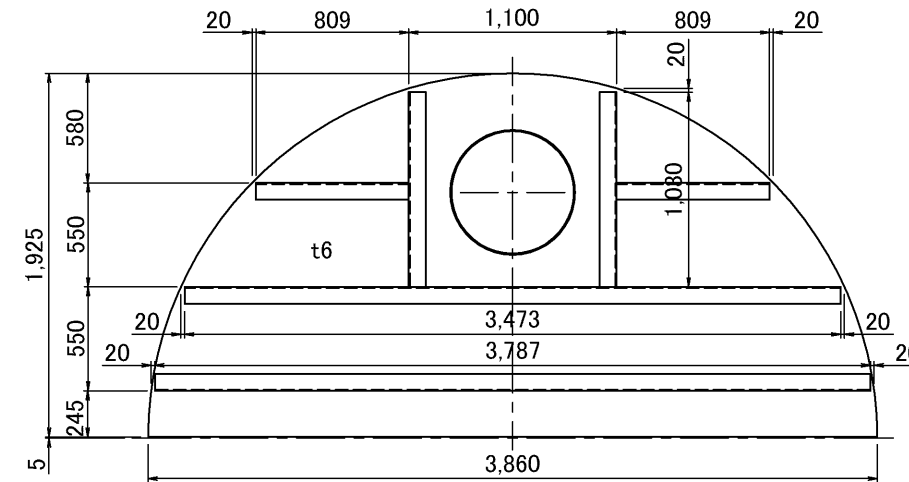
底版設置アングル取付けベース  
製作数:2



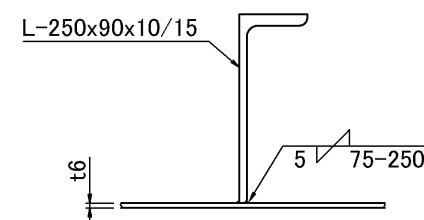
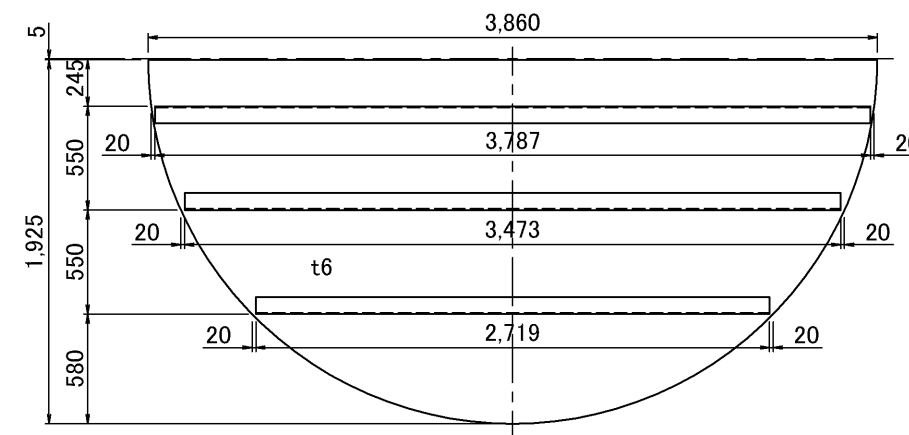
d 詳細 S:1/5



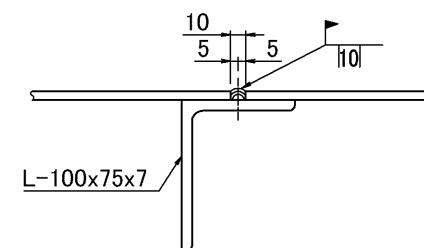
0° 部材



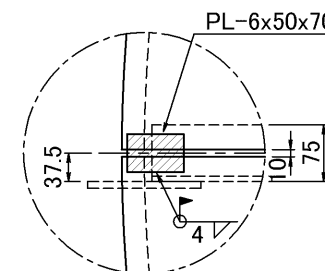
180° 部材



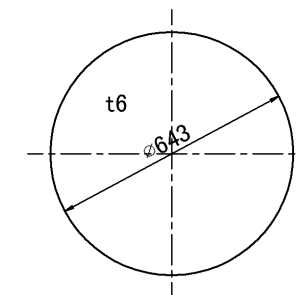
b 詳細 S:1/5



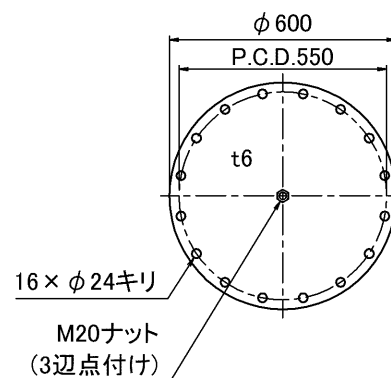
c 詳細 S:1/10



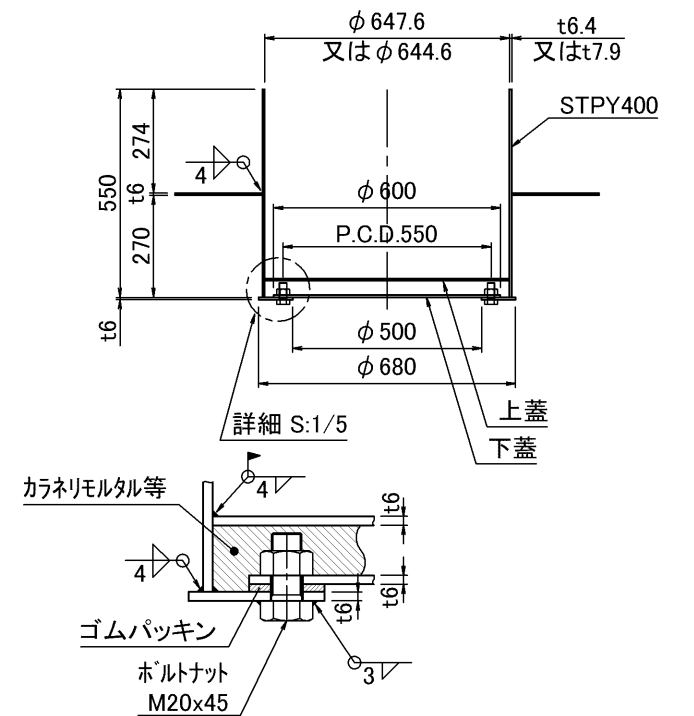
上蓋詳細 S:1/20



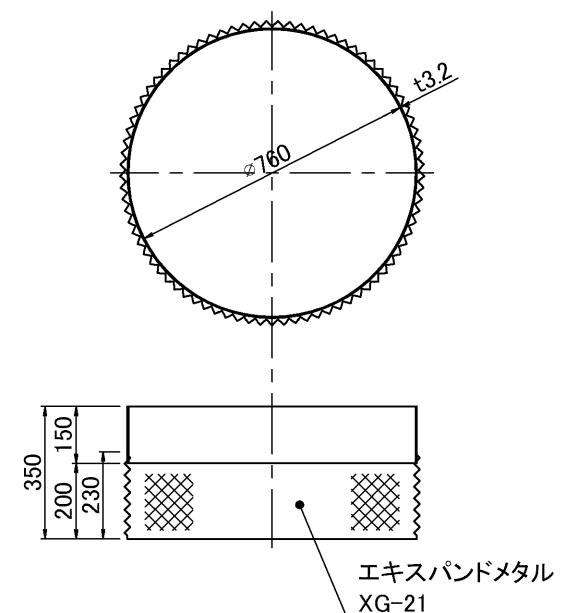
下蓋詳細 S:1/20



集水ピット詳細 S:1/20

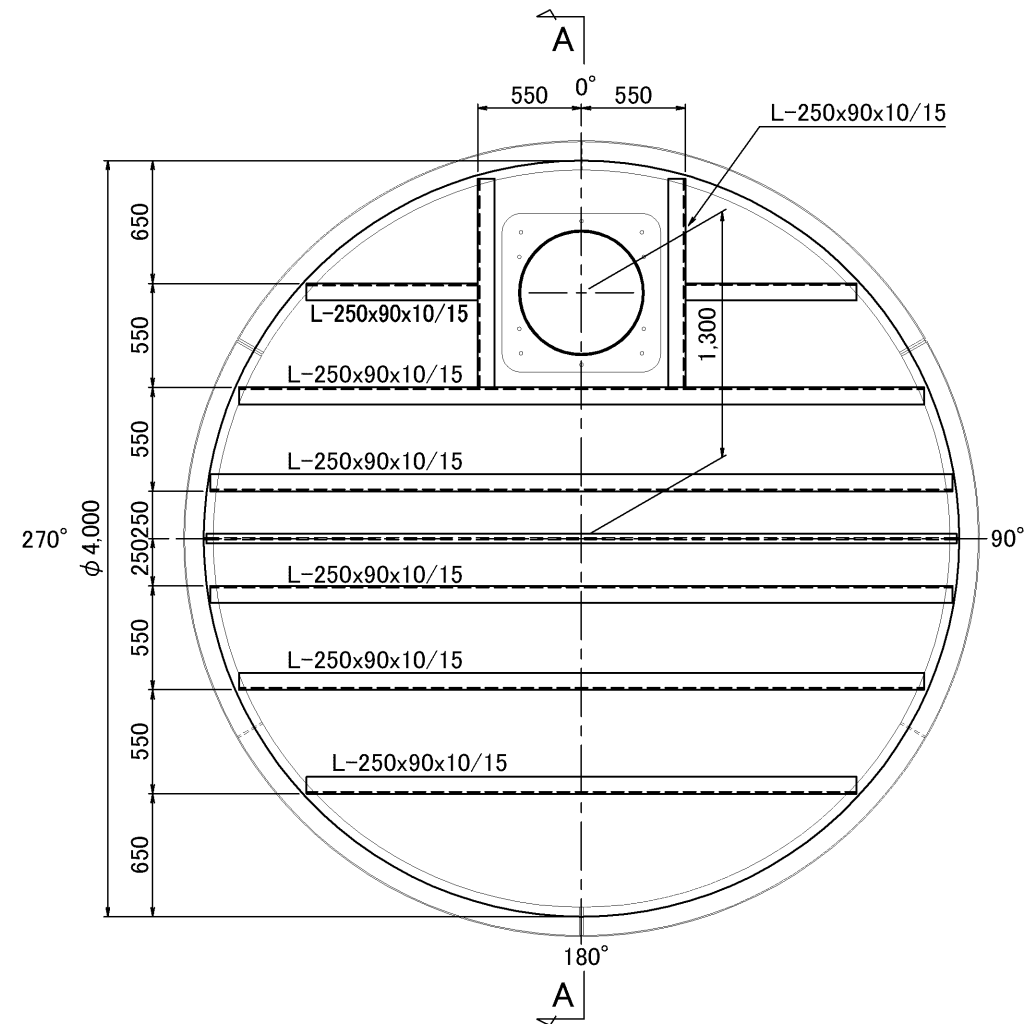


栗石止め S:1/20

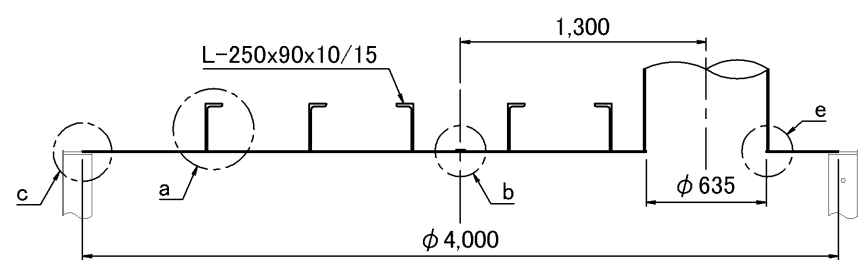


工事名称	塩山中萩原地内耐震性貯水槽 設置工事		
型式	KT40-H型同等品以上		
図面名称	底版詳細図		
SCALE	1/40	図面枚数	4/5

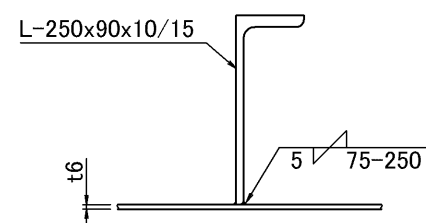
頂版組立平面図



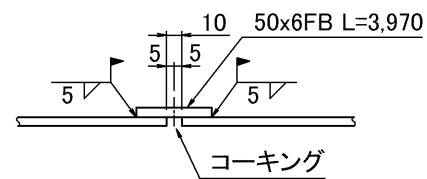
A-A断面



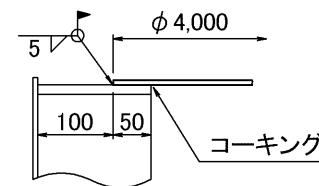
a 詳細 S:1/10



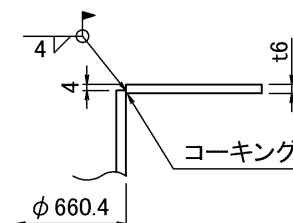
b 詳細 S:1/5



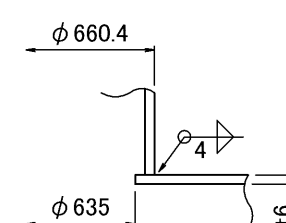
c 詳細 S:1/10



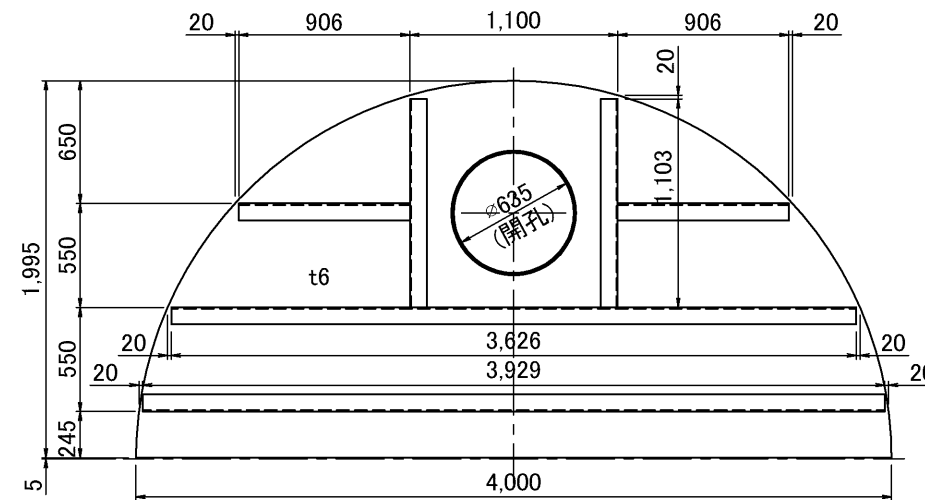
d 詳細 S:1/5



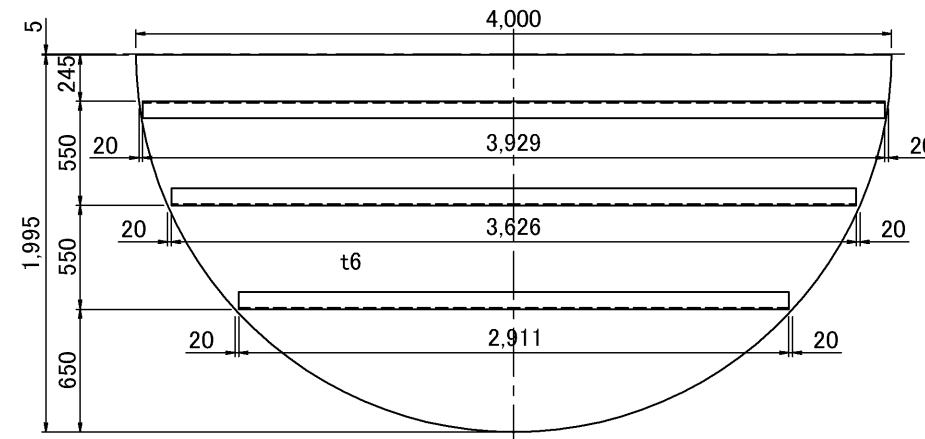
e 詳細 S:1/5



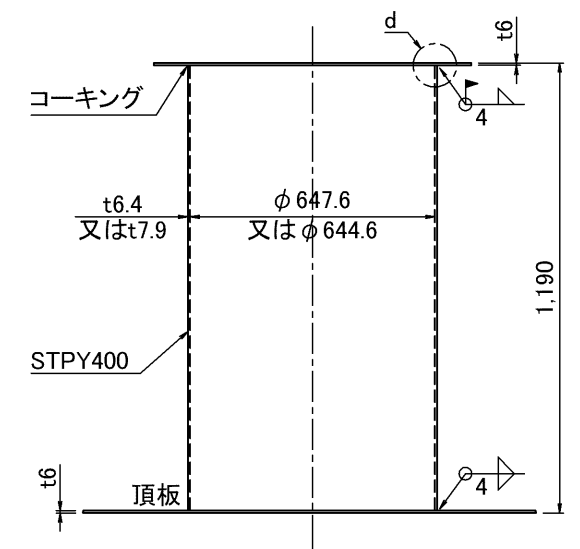
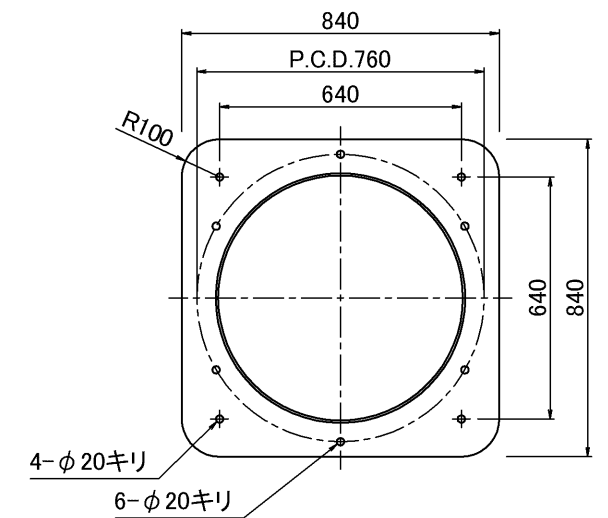
0° 部材



180° 部材



投入孔詳細 S:1/20



工事名称	塩山中萩原地内耐震性貯水槽 設置工事		
型式	KT40-H型同等品以上		
図面名称	頂版詳細図		
SCALE	1/40	図面枚数	5/5