

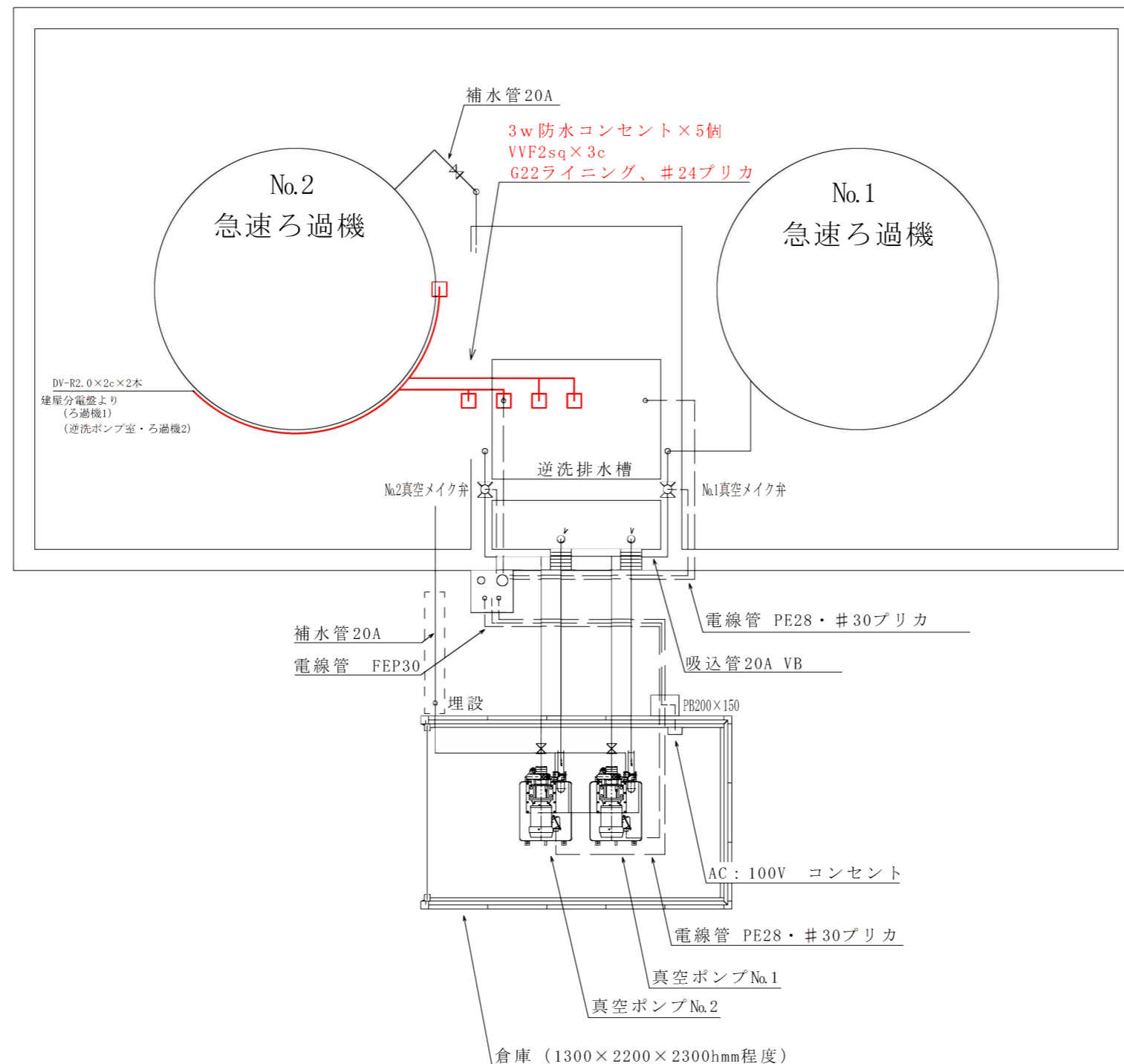
( 中 原 浄 水 場 )

明細表

No.	名 称	規 格	数量	摘 要
①	引込分電盤	500w×800h×170d	1面	更新
②	動力盤		1面	
③	計装盤		1面	
④	遠方監視盤		1面	
⑤	原水流入制御盤		1面	
⑥	原水濁度計	0-500ppm	1面	
⑦	PAC注入機		1面	
⑧	残留塩素計	0-2ppm	1面	
⑨	次亜注入機		1面	
⑩	原水流量計	0-100 t / h	1 台	更新
⑪	原水濁度計検出器		1 台	
⑫	No.1水位計	0-5m	1台	更新
⑬	No.2水位計	0-5m	1 台	更新
⑭	配水流量計		1 台	更新
⑮	引込開閉器盤	漏電遮断器 3P 50A	1 台	更新

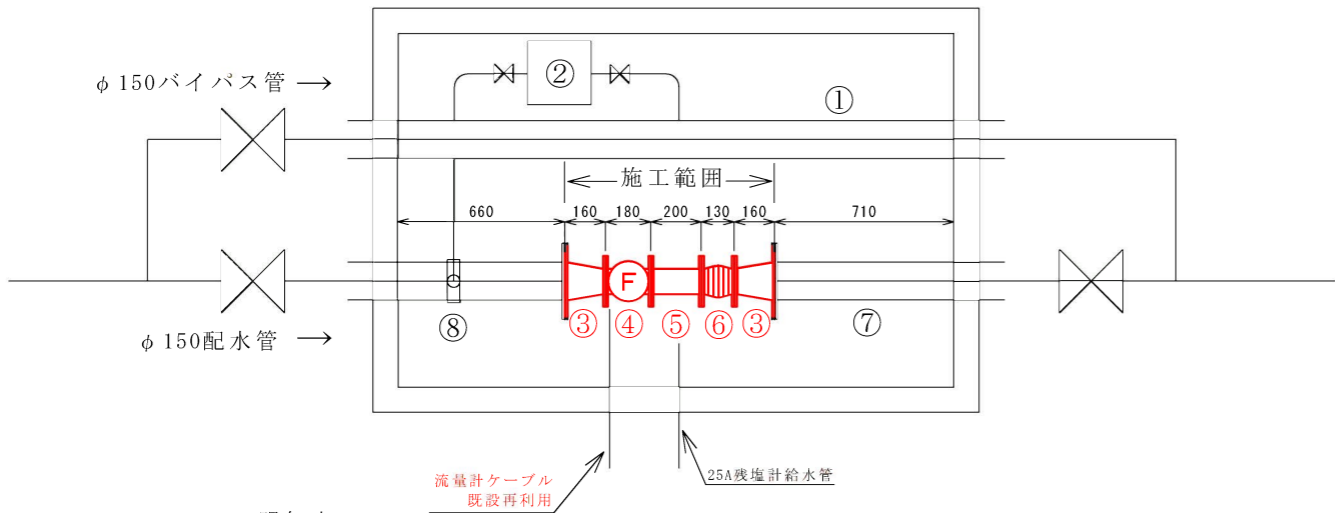
工事名	中原浄水場電気計装設備更新工事	
図面名	平面図	縮尺：Free
		図番：1/7
事業者	甲州市上下水道課	

# 配置平面図 S : Free



工事名	中原浄水場電気計装設備更新工事	
図面名	ろ過機電気詳細図	縮尺 : Free
		図番 : 2/7
発注者	甲州市上下水道課	

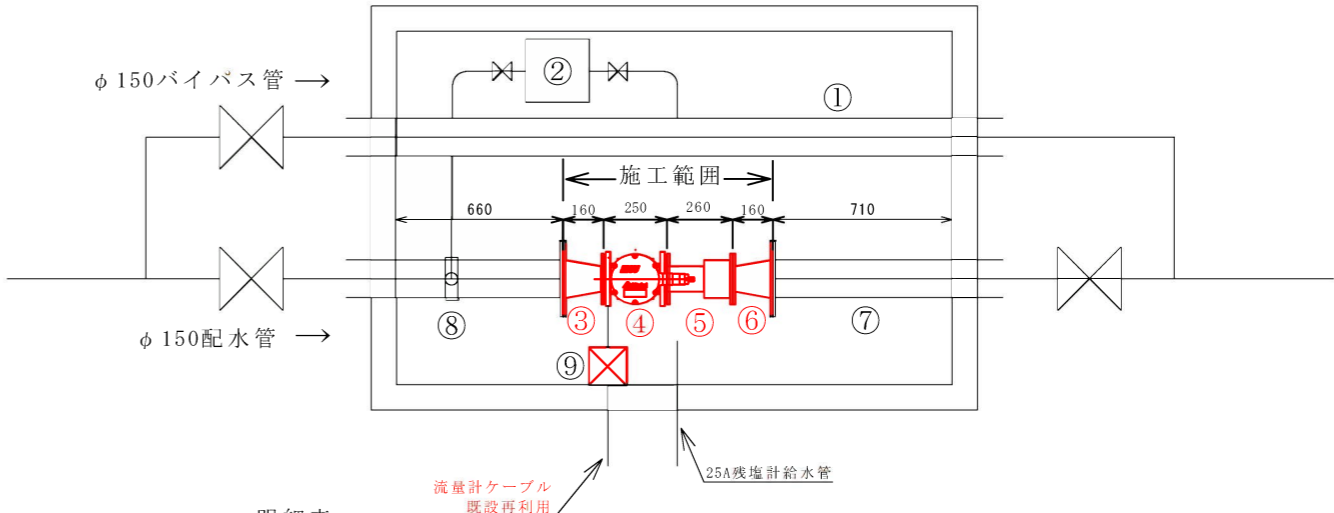
(更新前 配水流量計 平面図)



明細表

No.	名 称	規 格	数 量	摘 要
①	バイパス管	φ 150		
②	残塩計給水ポンプ		1 台	
③	両フランジ異径短管	φ 150 × φ 100 × 7.5kf × 160mm L	2 本	撤去
④	防水型配水流量計	φ 100 × 7.5kf × 200mm L	1 台	撤去
⑤	両フランジ短管	φ 100 × 7.5kf × 10kf × 200mm L	1 本	撤去
⑥	玉フレキ	φ 100 × 10kf × 130mm L	1 本	撤去
⑦	配水管	φ 150		
⑧	サドル分水栓	φ 150 × 25	1 個	

(更新後 配水流量計 平面図)

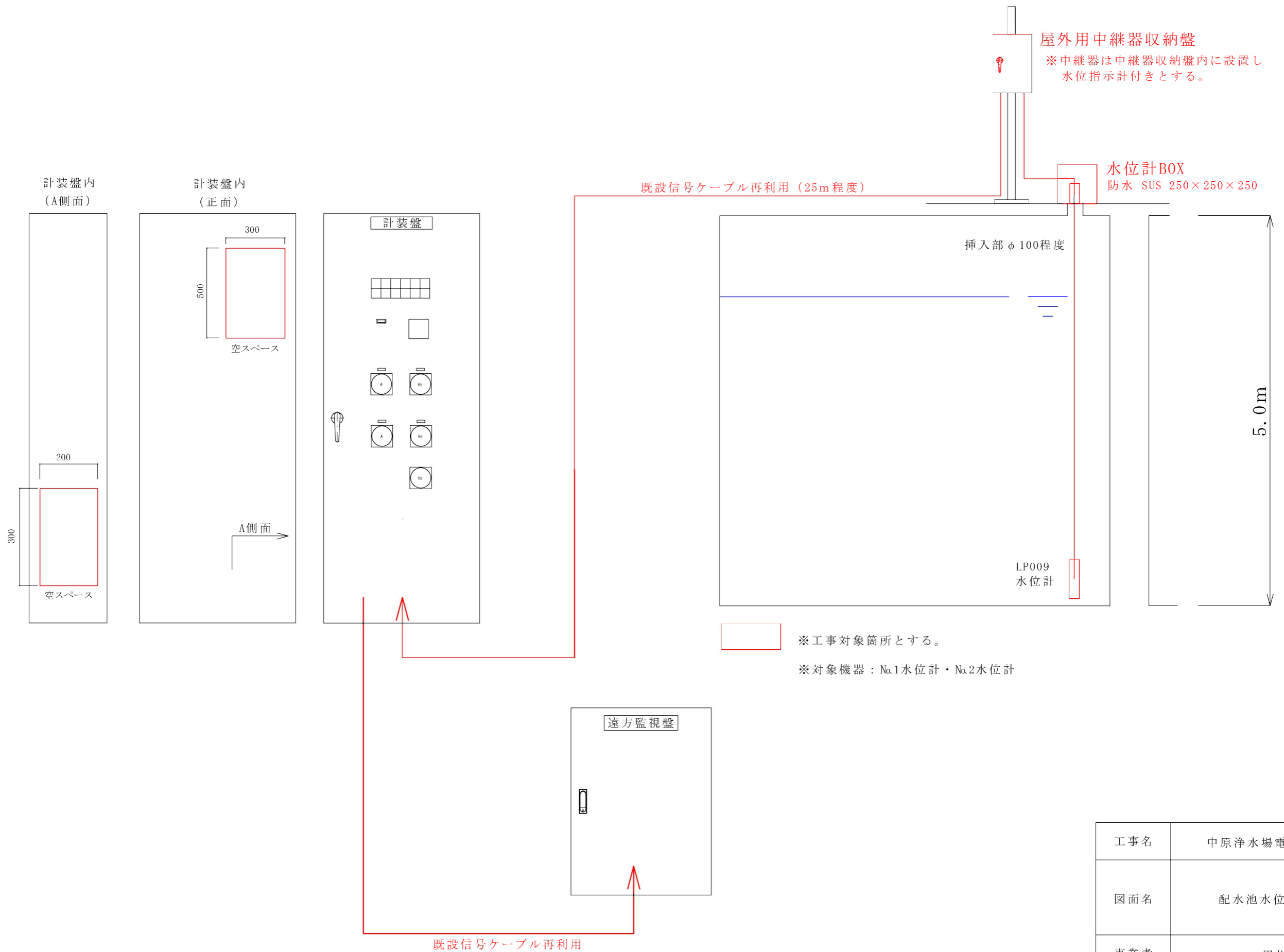


明細表

No.	名 称	規 格	数 量	摘 要
①	バイパス管	φ 150		
②	残塩計給水ポンプ		1 台	
③	SUS両フランジ異径短管	φ 150 × φ 100 × 7.5kf × 160mm L	1 本	新規
④	水中型配水流量計	φ 100 × 7.5kf × 250mm L	1 台	新規
⑤	タイロット付伸縮管	φ 100 × 7.5kf × 260mm L	1 本	新規
⑥	SUS両フランジ異径短管	φ 150 × φ 100 × 7.5kf × 160mm L	1 本	新規
⑦	配水管	φ 150		
⑧	サドル分水栓	φ 150 × 25	1 個	
⑨	SUS防水ボックス	250 × 250 × 200mm H	1 個	新規

工事名	中原浄水場電気計装設備更新工事	
図面名	配水流量計詳細平面図	縮尺 : Free
		図番 : 3/7
事業者	甲州市上下水道課	

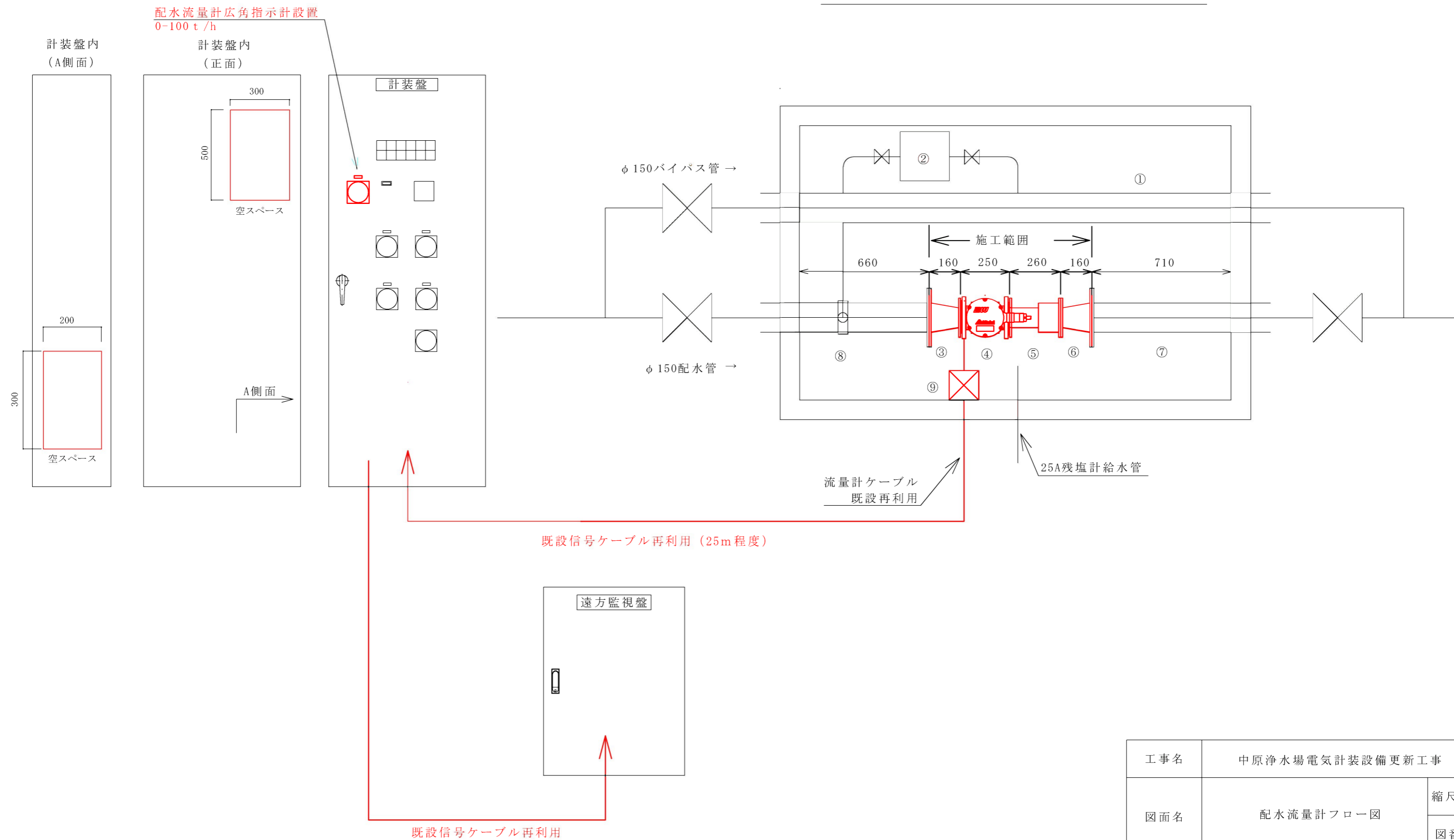
中原配水場 配水池水位計フロー図



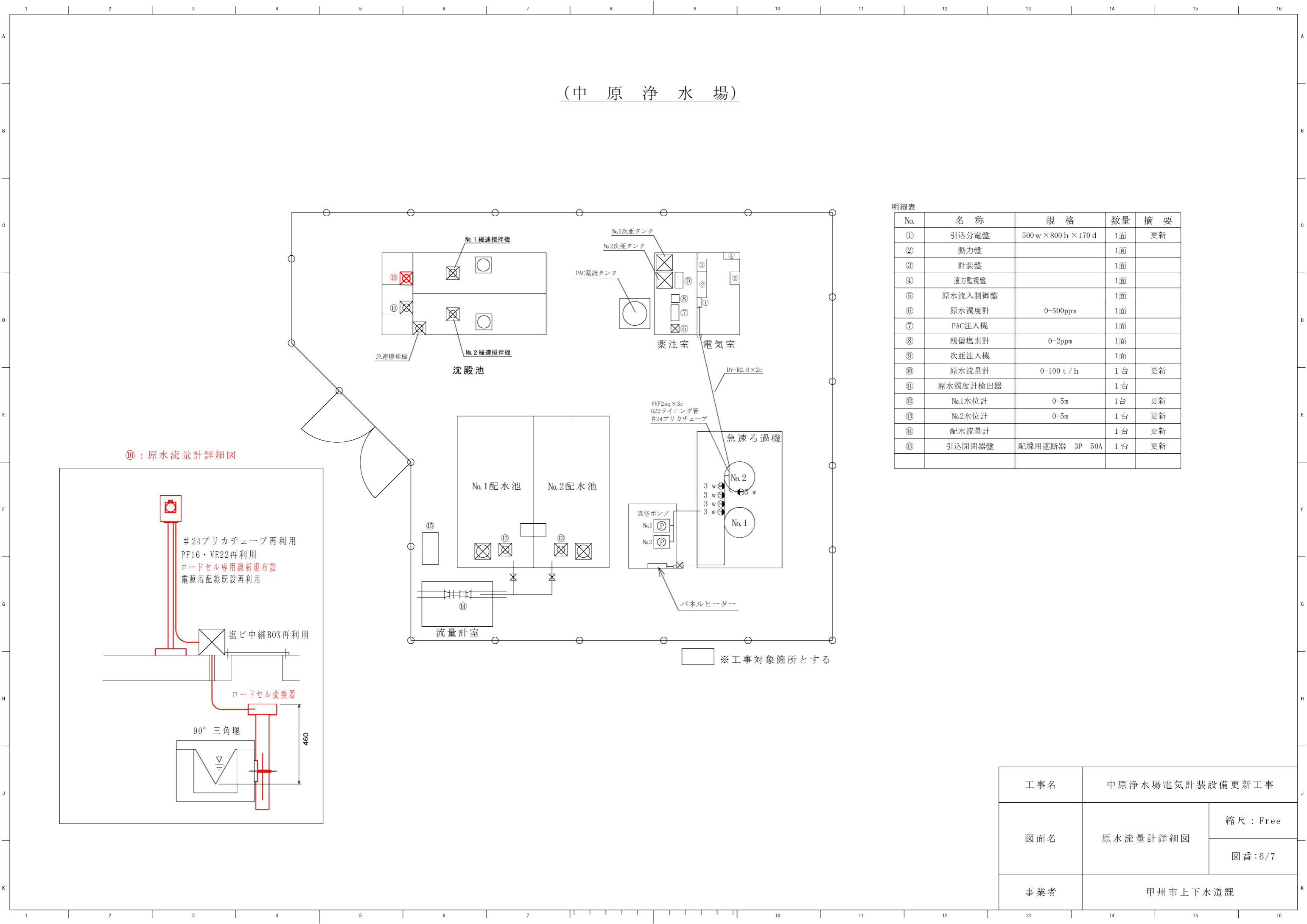
工事名	中原浄水場電気計装設備更新工事	
図面名	配水池水位計フロー図	縮尺：Free
		図番：4/7
事業者	甲州市上下水道課	

中原配水場 配水流量計フロー図

(更新後 配水流量計 平面図)



工事名	中原浄水場電気計装設備更新工事	
図面名	配水流量計フロー図	縮尺 : Free
		図番 : 5/7
事業者	甲州市上下水道課	



明細表

No.	名 称	規 格	数量	摘 要
①	引込分電盤	500w×800h×170 d	1面	更新
②	動力盤		1面	
③	計装盤		1面	
④	遠方監視盤		1面	
⑤	原水流入制御盤		1面	
⑥	原水濁度計	0-500ppm	1面	
⑦	PAC注入機		1面	
⑧	残留塩素計	0-2ppm	1面	
⑨	次亜注入機		1面	
⑩	原水流量計	0-100 t / h	1 台	更新
⑪	原水濁度計検出器		1 台	
⑫	No.1水位計	0-5m	1台	更新
⑬	No.2水位計	0-5m	1 台	更新
⑭	配水流量計		1 台	更新
⑮	引込開閉器盤	配線用遮断器 3P 50A	1 台	更新

工事名	中原浄水場電気計装設備更新工事	
図面名	原水流量計詳細図	縮尺：Free
		図番：6/7
事業者	甲州市上下水道課	

