

# 甲州市環境センターごみ処理施設解体工事進捗状況

## ■工場棟 建屋解体・管理区域撤去状況

( 令和 3年 10月 )

②～④

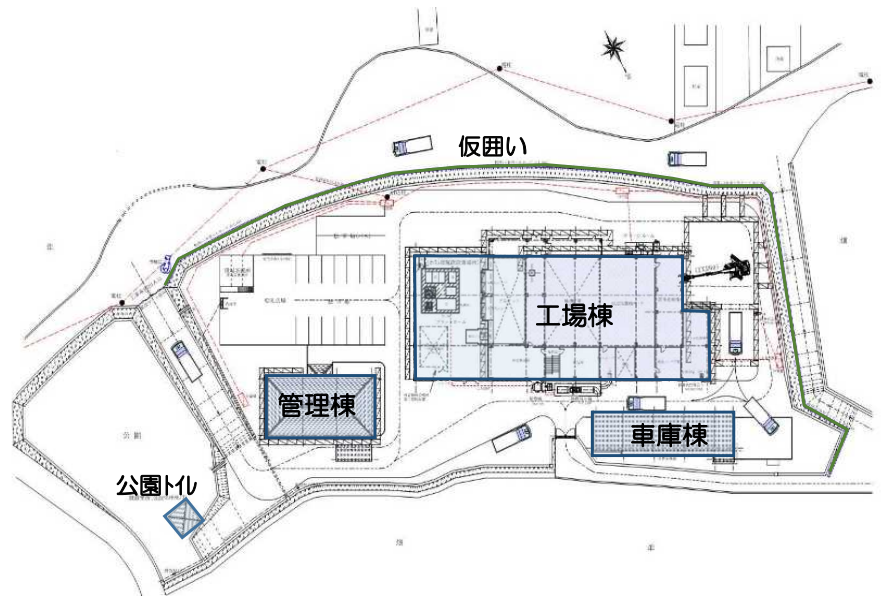
作業環境測定でダイオキシン類の除去を確認後、密閉養生された管理区域の撤去を行い、仮囲い及び南側養生足場に防音シートの設置を行いました。

⑤～⑧

工場棟東側のプラットホームの解体を行い、工場棟建屋解体のための養生足場組立及び防音シートの設置を行いました。

⑨～⑮

養生足場及び防音シート設置後、工場棟建屋の解体を行っています。最初に屋根の解体を行い、外壁を解体後、鉄骨の大梁等の撤去を行います。地上部分の建屋の解体が完了した後、基礎などの地下部分の解体に着手します。



① 全景 (2021.10.30)



② 仮囲い及び工場棟 防音シート設置状況



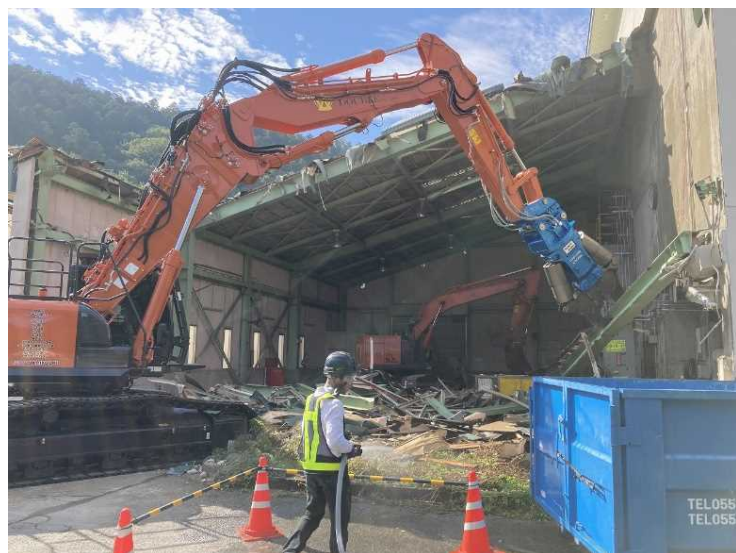
③ 工場棟 管理区域解体ヤード撤去状況



④ 工場棟 管理区域解体ヤード撤去状況



⑤ 工場棟 東側プラットホーム解体状況



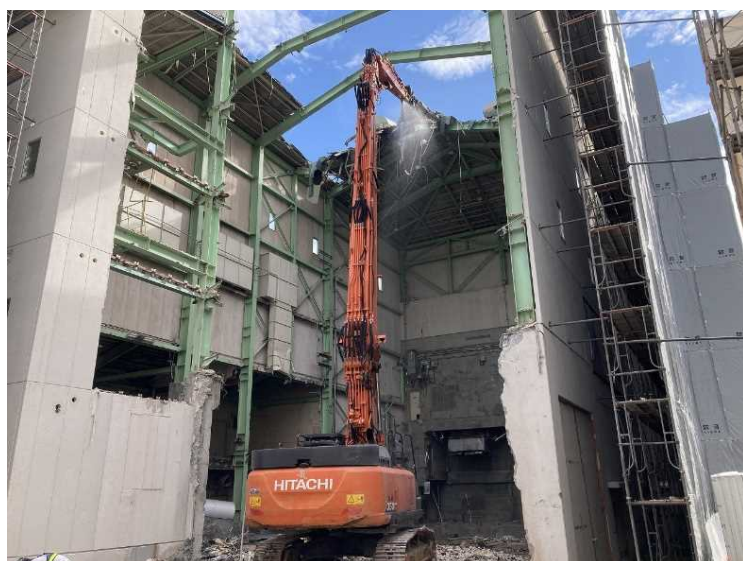
⑥ 工場棟 東側プラットホーム解体状況



⑦ 工場棟 養生足場組立状況（東側）



⑧ 工場棟 養生足場組立状況（西側）



⑨ 工場棟 建屋屋根解体状況（西側）



⑩ 工場棟 建屋屋根解体状況（西側）



⑪ 工場棟 建屋内部解体状況（西側）



⑫ 工場棟 建屋内部解体状況（西側）



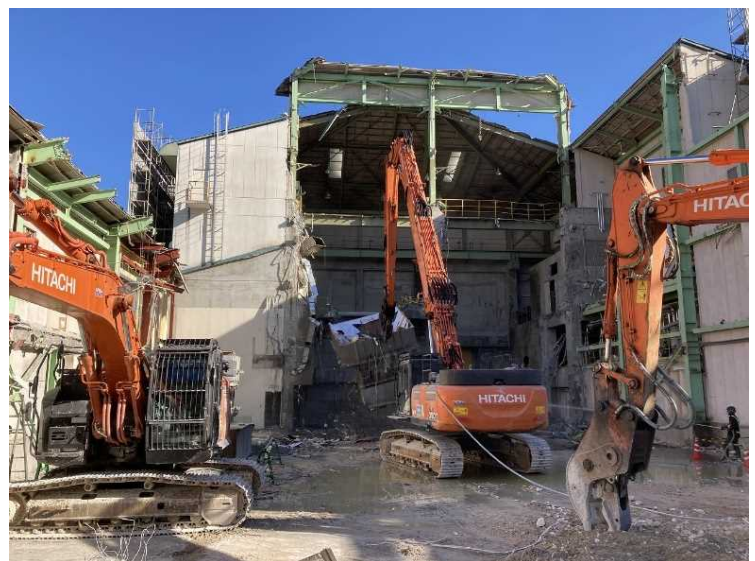
⑬ 工場棟 建屋外壁解体状況（西側）



⑭ 工場棟 建屋屋根大梁解体状況（西側）



⑮ 工場棟 建屋屋根大梁解体状況（西側）



⑯ 工場棟 建屋ゴミホッパー解体状況（西側）