

# 甲州市環境センターごみ処理施設解体工事進捗状況

## ■工場棟 基礎解体・公園整備状況

( 令和 4年 1月 )

②～⑧

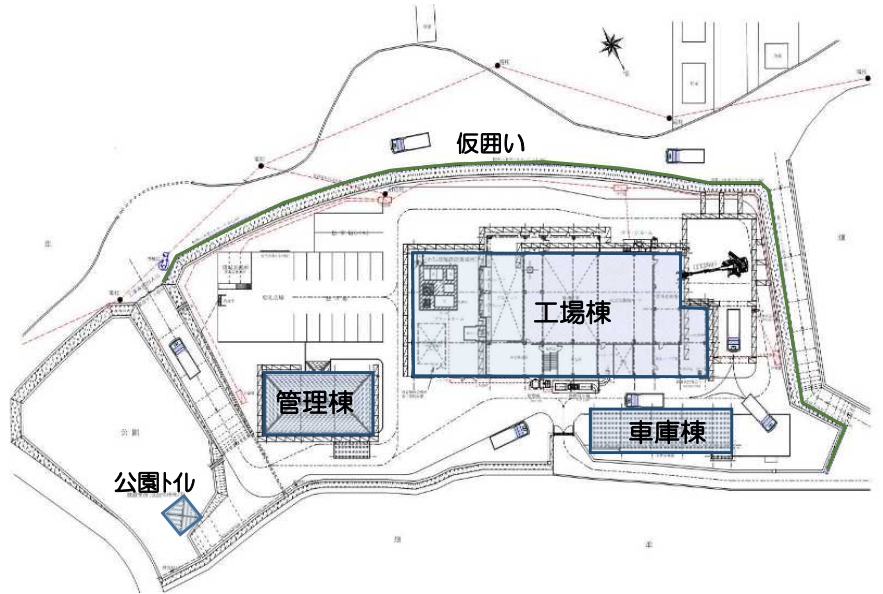
先月に引き続き、地下部分の構造物の解体を行いました。工場棟の地下部分の全ての基礎の解体が終わり次第、埋戻し作業を行います。

⑨～⑫

工場棟の地下部分の全ての基礎の解体が終わり、解体材の分別を行いながら埋戻し作業を行っています。

⑬～⑯

環境センター跡地に隣接する公園広場の砕石敷・転圧を行いました。除草・整地後に除草シートを敷き込み、その上に砕石敷を行いました。



① 全景 (2022.1.31)



② 工場棟 基礎解体状況



③ 工場棟 基礎解体状況



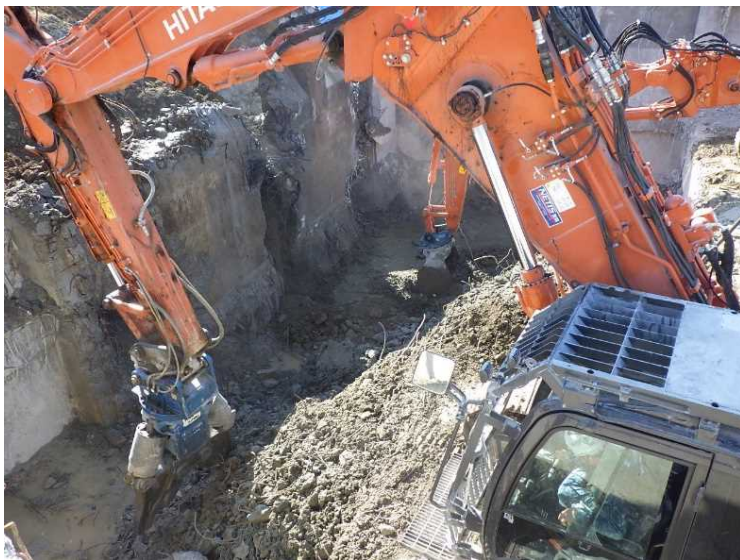
④ 工場棟 基礎解体状況



⑤ 工場棟 基礎解体状況



⑥ 工場棟 基礎解体状況



⑦ 工場棟 基礎解体状況



⑧ 工場棟 基礎解体状況



⑨ 工場棟 埋戻し状況



⑩ 工場棟 埋戻し状況



⑪ 工場棟 埋戻し状況



⑫ 工場棟 埋戻し状況



⑬ 公園整備 除草シート敷込み



⑭ 公園整備 砕石敷込み



⑮ 公園整備 砕石敷・転圧状況



⑯ 公園整備 砕石敷・転圧状況