

【別紙2】甲州市日川溪谷緑の村施設概要

(1) 施設の名 甲州市日川溪谷緑の村（通称：日川溪谷レジャーセンター）

(2) 所在地 甲州市大和町田野3番地

(3) 設置年月日 平成7年4月1日

(4) 敷地面積 13,452㎡

(5) 施設構成

ア テニスコート 2面 1,325㎡

イ 駐車場 241㎡

ウ 炊事場 40.5㎡

エ 便所、シャワー室 26.5㎡

オ バンガロー 13棟 629.2㎡

カ つり堀 4面 312㎡

キ 緑の会館（売店・食堂）

ク その他の施設

(6) 利用時間及び休館日等

利用時間及び休館日等は、「甲州市日川溪谷緑の村設置及び管理条例」を基本とするが、委託者と協議の上、変更することが出来る。

(7) 設置目的

緑豊かな自然環境の保全及び活用を通じ、広く一般に保健と休養の場を提供するとともに、産業の振興に寄与するため、日川溪谷緑の村を設置する。

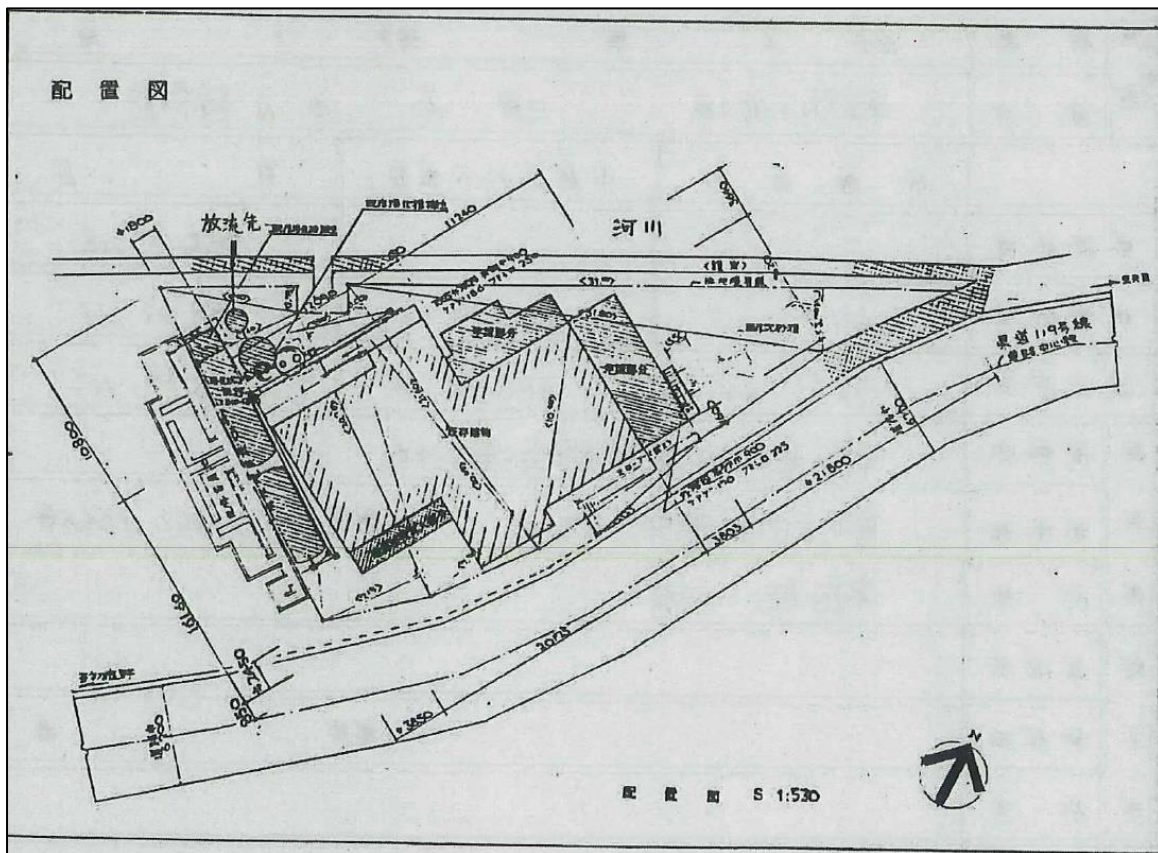
付近見取図①



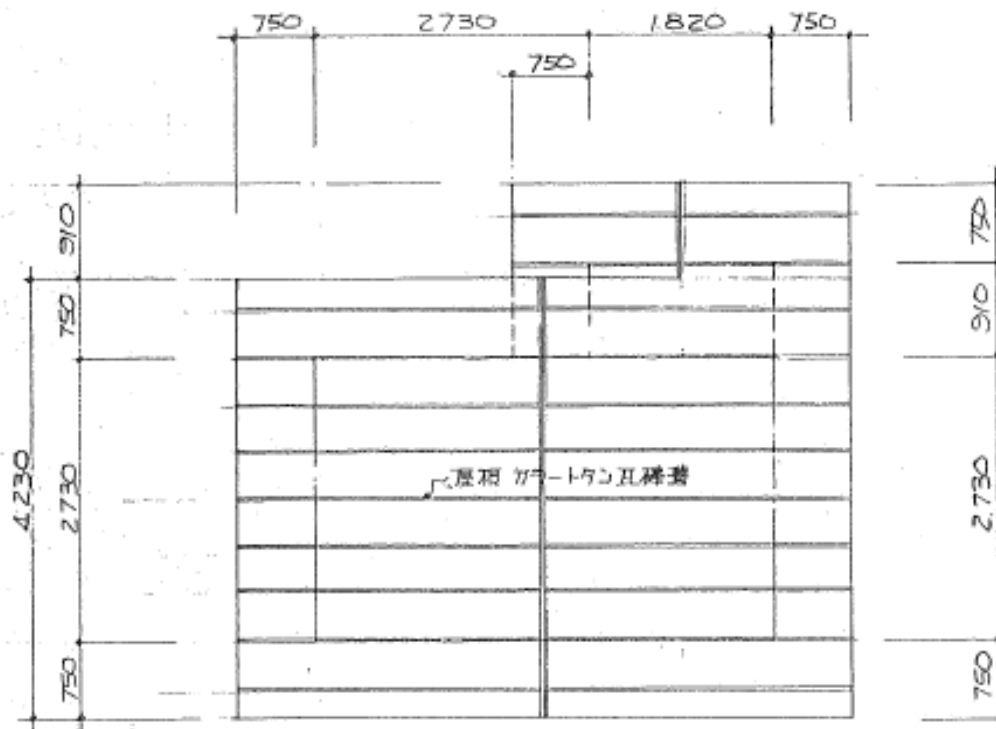
付近見取図②



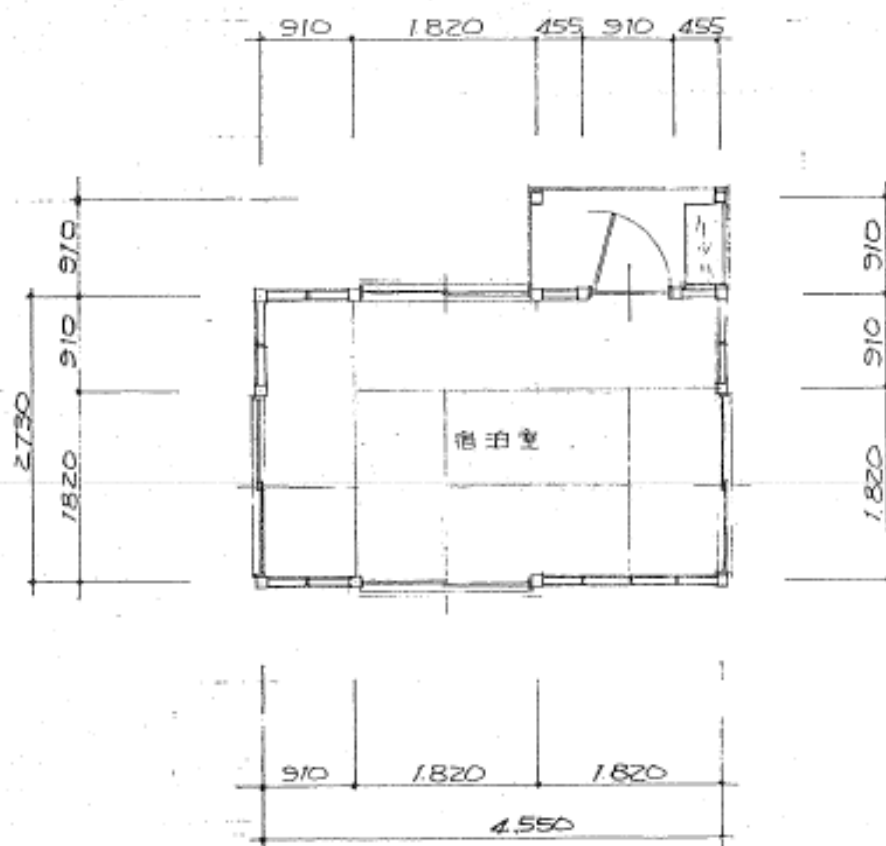
配置図



平面図 (バンガロー)



屋根伏図 S=1/50



平面図 S=1/50

平面図 (バンガロー)

