

# 第2次国土利用計画（甲州市計画）

—資料編—

令和5年3月

山梨県甲州市

## 目次

1	市土の利用区分の定義及び把握方法 .....	1
2	人口の推計 .....	2
3	利用区分ごとの市土利用の推移と目標.....	3
4	県計画と市計画における土地利用の目標.....	3
5	利用区分ごとの規模の目標の考え方 .....	4
6	利用区分別面積及び関係指標の推移・目標.....	5
7	現況図.....	9
8	構想図.....	10
9	文化財等 .....	11
10	甲州市国土利用計画策定審議会 名簿 (令和4年8月～令和5年3月) .....	18
11	計画策定の経緯.....	18

## 1 市土の利用区分の定義及び把握方法

利用区分	定義	把握方法
1 農地	農地法第2条第1項に定める農地で、耕地の目的に供される土地であって畦畔を含む	「耕地及び作付面積統計」（農林水産省統計部、各年調査、7月15日現在）の「田」及び「畑」の耕地面積の合計
2 森林	森林法第2条第1項に規定する森林（国有林及び民有林の合計）	
i 国有林	国が森林所有者である森林及び国有林野の管理経営に関する法律（昭和26年法律第246号）第10条第1号に規定する分収林である森林	（甲州市は対象外）
ii 民有林	国有林以外の森林	「山梨県林業統計書」の県有林及び民有林の合計
3 原野等	「甲州市・土地概要調書」の原野	「甲州市土地概要調書」
4 水面・河川・水路	水面及び河川、水路の合計	
i 水面	湖沼（人造湖及び天然湖沼）並びにため池の満水時の水面	以下に掲げる面積の合計 ア 天然湖沼：（甲州市は対象外） イ 人造湖：（一財）日本ダム協会「ダム便覧」 ウ ため池：甲州市資料
ii 河川	河川法第4条に定める一級河川、同法第5条に定める二級河川及び同法第100条による準用河川の同法第6条に定める河川区域	山梨県治水課「河川現況調査」
iii 水路	農業用用水路	山梨県耕地課資料
5 道路	一般道路、農道及び林道の合計	
i 一般道路	道路法第2条第1項に定める道路	高速道：中日本高速道路（株）大月保全サービスセンターへの確認 国道・県道：山梨県道路管理課「道路現況表」 市道：「甲州市道路台帳」
ii 農道	「甲州市道路台帳」の農道	「甲州市道路台帳」
iii 林道	国有林林道及び民有林林道のうち、林道規定（昭和48年4月1日付け48林野道第107号林野長官通達）第4条の自動車道	県林道：「峡東林務環境事務所管内概要」 市林道：「甲州市道路台帳」

利用区分	定義	把握方法
6 宅地	建物の敷地及び建物の維持又は効用を果たすために必要な土地	「甲州市土地概要調書」の宅地（非課税地籍+評価総地籍）
i 住宅地	「甲州市土地概要調書」の住宅地及び、それ以外に甲州市が把握している住宅地の合計	「甲州市土地概要調書」の住宅地（小規模住宅用地評価総地籍+一般住宅用地評価総地籍）及び県住宅調査の住宅地（都道府県営住宅用地、市町村営住宅用地及び公務員住宅用地の面積 ※甲州市に公務員住宅用地の該当なし）の合計
ii 工業用地	「工業統計調査（地域別統計表）」にいう「事業所敷地面積」を従業者4人以上の事業所敷地面積に補正したもの	経済産業省「工業統計調査」従業者30人以上の面積及び従業者4人以上29人以下の面積（30人以上の製造品出荷額の割合から算出した面積）の合計
iii その他の宅地	i 及び ii の区分のいずれにも該当しない宅地	i 及び ii の区分のいずれにも該当しない宅地面積の合計
7 その他	市土面積から「農地」、「森林」、「原野等」、「水面・河川・水路」、「道路」及び「宅地」の各面積を差し引いたもの	

## 2 人口の推計

甲州市		令和2年	令和9年	令和14年
総人口（人）		29,237	27,570	25,120
高齢者（65歳以上）人口（人）		10,717	10,830	10,405
15歳未満人口（人）		3,032	2,391	1,991
世帯	普通世帯数（世帯）	11,152	10,944	10,770
	1世帯あたり人口（人）	2.62	2.52	2.33
就業人口（人）	第1次産業	3,615	3,106	2,758
	第2次産業	2,826	1,847	1,276
	第3次産業	8,556	8,530	8,223

出典：令和2年は国勢調査

令和9・14年の「総人口」「高齢者人口」「15歳未満人口」は甲州市公共施設等総合管理計画（令和4年度改訂）の将来人口推計値データ、「世帯」「就業人口」は過去の推移を基に推計

### 3 利用区分ごとの市土利用の推移と目標

区分	平成27年 (ha)	基準年次 令和2年 (A)		中間目標年次 令和9年 (B)		最終目標年次 令和14年 (C)		増減(ha)	
		面積(ha)	構成比(%)	面積(ha)	構成比(%)	面積(ha)	構成比(%)	(B)-(A)	(C)-(A)
農地	2,050	1,990	7.5	1,973	7.5	1,959	7.4	△ 17	△ 31
森林	21,147	21,108	79.9	21,096	79.9	21,089	79.8	△ 12	△ 19
原野等	244	232	0.9	222	0.8	215	0.8	△ 10	△ 17
水面・河川・水路	325	325	1.2	325	1.2	325	1.2	0	0
道路	526	533	2.0	542	2.1	550	2.1	9	17
宅地	768	769	2.9	773	2.9	777	2.9	4	8
住宅地	592	597	2.3	605	2.3	611	2.3	8	14
工業用地	29	30	0.1	33	0.1	36	0.1	3	6
その他の宅地	147	142	0.5	135	0.5	130	0.5	△ 7	△ 12
その他	1,351	1,454	5.5	1,480	5.6	1,496	5.7	26	42
計	26,411	26,411	100.0	26,411	100.0	26,411	100.0	—	—

### 4 県計画と市計画における土地利用の目標

区分	山梨県					甲州市				
	平成26年		令和8年		令和8年/ 平成26年 (%)	令和2年		令和14年		令和14年/ 令和2年 (%)
	面積 (ha)	構成比 (%)	面積 (ha)	構成比 (%)		面積 (ha)	構成比 (%)	面積 (ha)	構成比 (%)	
農地	24,470	5.5	22,500	5.0	△ 8.1	1,990	7.5	1,959	7.4	△ 1.6
森林	345,695	77.4	345,040	77.3	△ 0.2	21,108	79.9	21,089	79.8	△ 0.1
原野等	1,971	0.4	1,970	0.4	△ 0.1	232	0.9	215	0.8	△ 7.3
水面・河川・水路	9,164	2.1	9,140	2.0	△ 0.3	325	1.2	325	1.2	0.0
道路	11,730	2.6	13,070	2.9	11.4	533	2.0	550	2.1	3.2
宅地	18,486	4.1	19,200	4.3	3.9	769	2.9	777	2.9	1.0
住宅地	11,835	2.7	12,400	2.8	4.8	597	2.3	611	2.3	2.3
工業用地	1,189	0.3	1,310	0.3	10.2	30	0.1	36	0.1	20.0
その他の宅地	5,462	1.2	5,490	1.2	0.5	142	0.5	130	0.5	△ 8.5
その他	34,983	7.8	35,570	8.0	1.7	1,454	5.5	1,496	5.7	2.9
計	446,449	100.0	446,449	100.0	0.0	26,411	100.0	26,411	100.0	0.0

## 5 利用区分ごとの規模の目標の考え方

利用区分	説明	
農地	農地経営の安定及び生産性の向上が図られるよう、集団的農用地を中心に優良農地を確保します。一方で、宅地や道路等への転換も見込まれることから、令和14年には31ha減少とします。	
森林	経済的、公益的機能が総合的に発揮できるよう、必要な森林の確保と整備を図ります。一方で、林道の整備や現状の推移を考慮し、令和14年には19ha減少とします。	
原野等	良好な自然環境を形成している原野は生態系や景観の観点からも保全を図ります。現状の推移を考慮し、令和14年には17ha減少とします。	
水面・河川・水路	治水、利水、砂防施設的环境に配慮した計画的な改修、整備を図り、水辺空間を保全します。大規模な改修等が見込まれないため、現状を基本として推移するものとします。	
道路	市土の有効利用及び良好な生活、産業基盤の整備を促進するため、「甲州市中長期道路網計画」や「甲州市森林整備計画」等に基づき、必要な用地の確保を図ります。このため、農地・森林・宅地・その他からの転換を見込み、令和14年には17ha増加とします。	
宅地	住宅地	人口減少が進む中において、未利用地や空き家の有効利用及び既存住宅ストックの有効活用を推進しつつも、市の活性化や広域的な需要動向に対応して、良好な住環境を備えた優良宅地を確保します。このため、農地等からの転換及び既存の業務用地の住宅地化を見込み、令和14年には14ha増加とします。
	工業用地	新規の進出立地や市外からの工場移転に必要な用地を確保します。このため、農地等からの転換を見込み、令和14年には6ha増加とします。
	その他の宅地 (事務所、店舗、公共用施設用地等)	事務所や店舗の立地に必要な用地の確保を図りますが、現状の推移を考慮し、令和14年には12ha減少とします。
その他 (公共空地(公園、広場等)、鉄道用地、耕作放棄地等)	耕作放棄地の増加等が見込まれています。 目標値は、行政面積の全体から各地目の土地利用を減じ、令和14年には42ha増加とします。	

## 6 利用区分別面積及び関係指標の推移・目標

### ■■■ (1) 農地 ■■■

年次	農地面積 (ha)	農業従業者数 (人)	農業従業者1人 当たり農地面積 (a)	市土面積に 占める割合 (%)	基準年に 対する割合 (%)
平成28年	2,030			7.7	102.0
平成29年	2,020			7.6	101.5
平成30年	2,020			7.6	101.5
令和元年	2,000			7.6	100.5
基準年次 (令和2年)	1,990	4,522	44.0	7.5	100.0
中間年次 (令和9年)	1,973	4,389	45.0	7.5	99.1
目標年次 (令和14年)	1,959	4,171	47.0	7.4	98.4

令和2年農業従事者数 出典：令和2年農業センサス

### ■■■ (2) 森林 ■■■

年次	森林面積 (ha)	市土面積に 占める割合 (%)	基準年に 対する割合 (%)
平成28年	21,147	80.1	100.2
平成29年	21,129	80.0	100.1
平成30年	21,113	79.9	100.0
令和元年	21,108	79.9	100.0
基準年次 (令和2年)	21,108	79.9	100.0
中間年次 (令和9年)	21,096	79.9	99.9
目標年次 (令和14年)	21,089	79.8	99.9

■■■ (3) 原野等 ■■■

年次	原野等 面積 (ha)	市土面積に 占める割合 (%)	基準年に 対する割合 (%)
平成28年	243	0.9	104.7
平成29年	233	0.9	100.4
平成30年	232	0.9	100.0
令和元年	232	0.9	100.0
基準年次 (令和2年)	232	0.9	100.0
中間年次 (令和9年)	222	0.8	95.7
目標年次 (令和14年)	215	0.8	92.7

■■■ (4) 水面・河川・水路 ■■■

年次	水面・河川・水路面積			計 (ha)	市土面積に 占める割合 (%)	基準年に 対する割合 (%)
	水面 (ha)	河川 (ha)	水路 (ha)			
平成28年	51	273	1	325	1.2	100.0
平成29年	51	273	1	325	1.2	100.0
平成30年	51	273	1	325	1.2	100.0
令和元年	51	273	1	325	1.2	100.0
基準年次 (令和2年)	51	273	1	325	1.2	100.0
中間年次 (令和9年)	51	273	1	325	1.2	100.0
目標年次 (令和14年)	51	273	1	325	1.2	100.0



■■■ (5) 道路 ■■■

年次	道路面積			計 (ha)	市土面積に 占める割合 (%)	基準年に 対する割合 (%)
	一般道 (ha)	林道 (ha)	農道 (ha)			
平成28年	362	52	113	527	2.0	98.9
平成29年	363	53	113	529	2.0	99.2
平成30年	364	54	114	532	2.0	99.8
令和元年	364	54	115	533	2.0	100.0
基準年次 (令和2年)	364	54	115	533	2.0	100.0
中間年次 (令和9年)	369	55	118	542	2.1	101.7
目標年次 (令和14年)	372	57	121	550	2.1	103.2

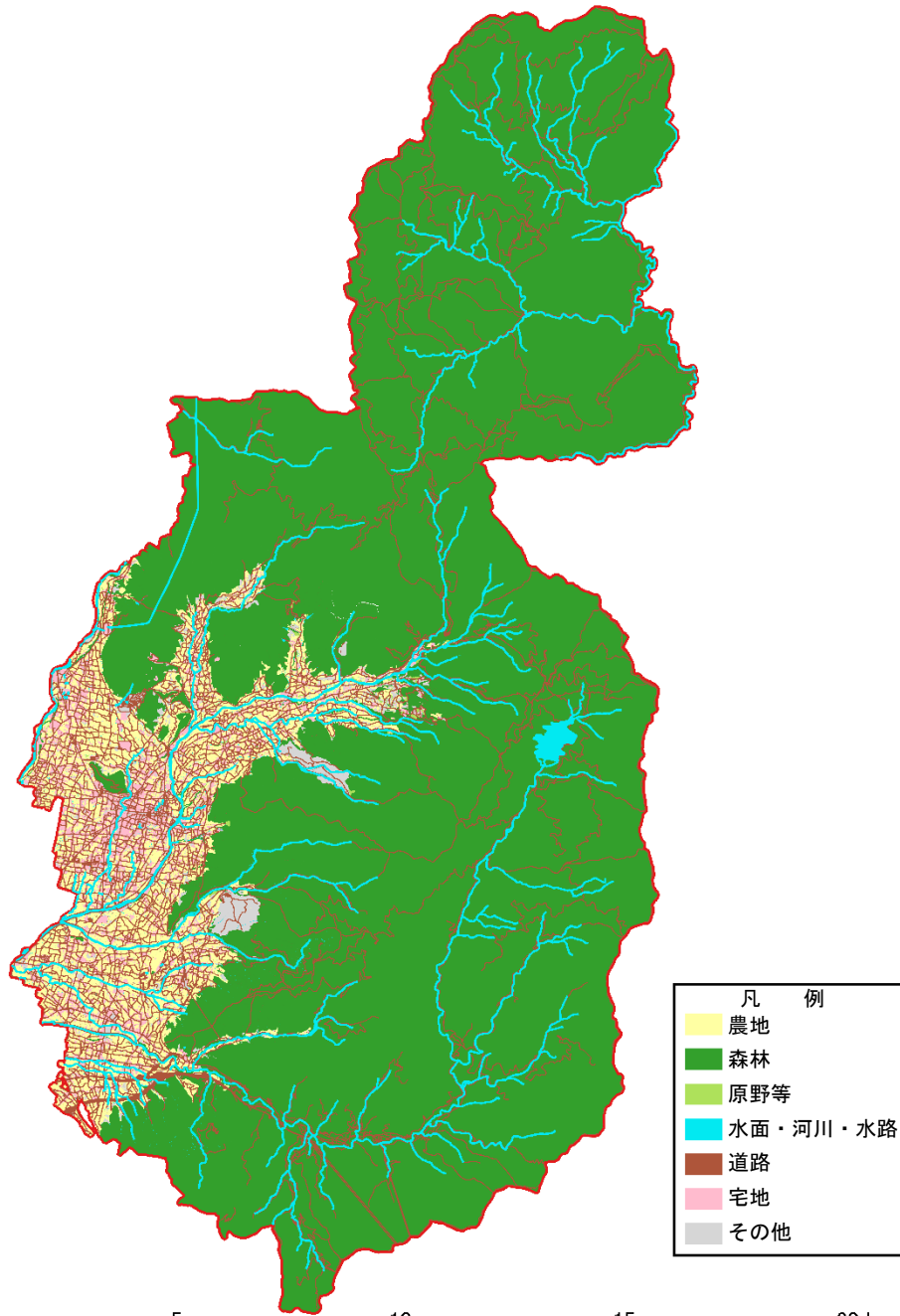
■■■ (6) 宅地 ■■■

年次	宅地面積			計 (ha)	市土面積に 占める割合 (%)	基準年に 対する割合 (%)
	住宅地 (ha)	工業用地 (ha)	その他の 宅地 (ha)			
平成28年	593	29	146	768	2.9	99.9
平成29年	594	29	145	768	2.9	99.9
平成30年	596	30	142	768	2.9	99.9
令和元年	596	27	145	768	2.9	99.9
基準年次 (令和2年)	597	30	142	769	2.9	100.0
中間年次 (令和9年)	605	33	135	773	2.9	100.5
目標年次 (令和14年)	611	36	130	777	2.9	101.0

■■■ (7) その他 ■■■

年次	その他面積 (ha)	市土面積に 占める割合 (%)	基準年に 対する割合 (%)
平成28年	1,370	5.2	94.2
平成29年	1,408	5.3	96.8
平成30年	1,421	5.4	97.7
令和元年	1,445	5.5	99.4
基準年次 (令和2年)	1,454	5.5	100.0
中間年次 (令和9年)	1,480	5.6	101.8
目標年次 (令和14年)	1,496	5.7	102.9

# 現況図

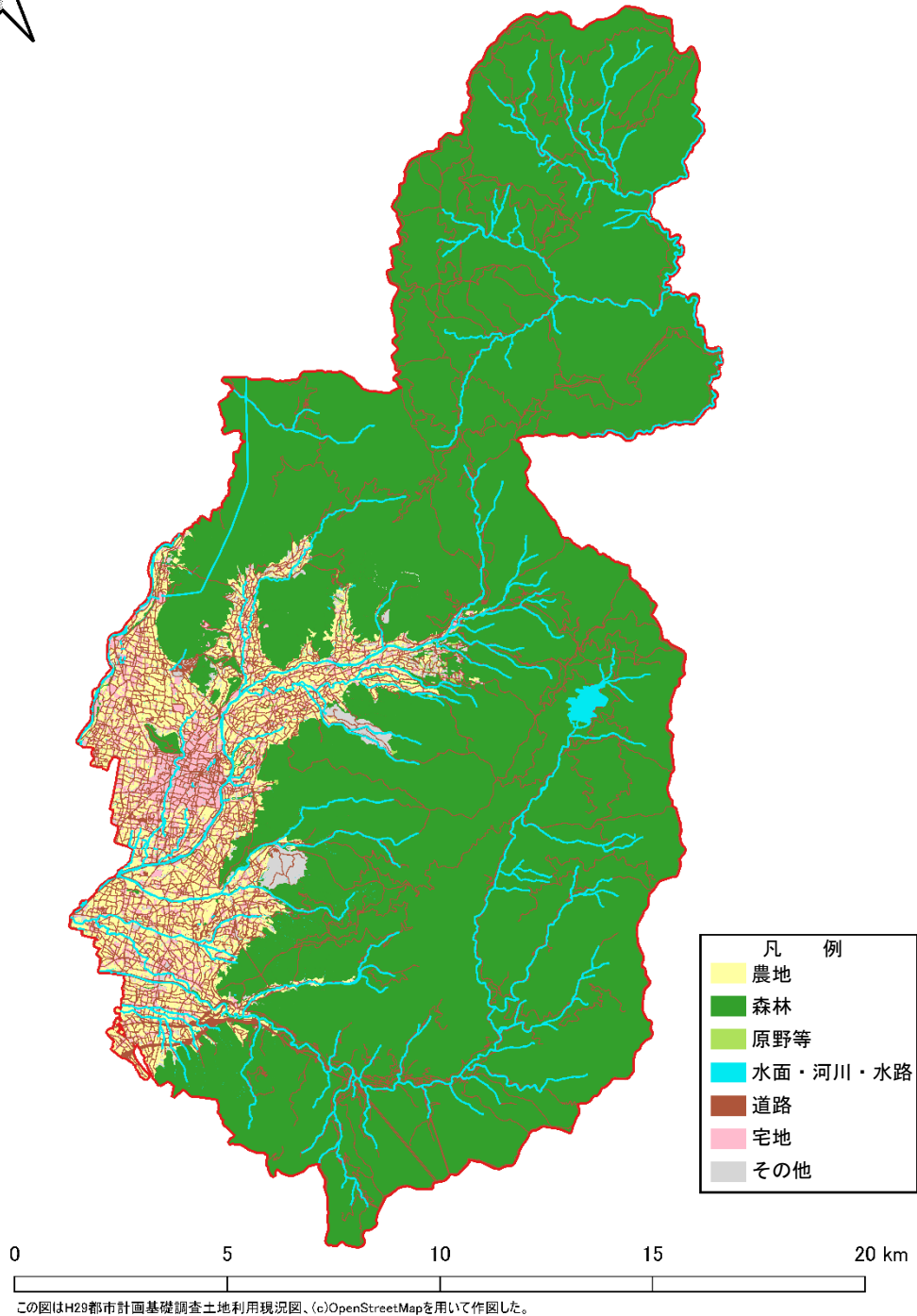


0 5 10 15 20 km

この図はH29都市計画基礎調査土地利用現況図、(c)OpenStreetMapを用いて作図した。

出典：平成 29 年度都市計画基礎調査利用現況図、(c) OpenStreetMap を用いて作図

# 構 想 図



出典：平成 29 年度都市計画基礎調査利用現況図、(c) OpenStreetMap を用いて作図

## 9 文化財等

### 国指定文化財

区分	種別	名称	所在地	所有者	指定年月日
国宝	建造物	大善寺本堂 附 厨子	勝沼町勝沼	大善寺	S30.6.22
	絵画	絹本着色達磨図	塩山上於曾	向嶽寺	S28.11.14
	工芸品	小桜韋威鎧 兜、大袖付	塩山上於曾	菅田天神社	S27.11.22
重要文化財	建造物	恵林寺四脚門	塩山小屋敷	恵林寺	M40.8.28
		雲峰寺本堂	塩山上萩原	雲峰寺	S24.2.18
		雲峰寺書院	塩山上萩原	雲峰寺	S24.2.18
		雲峰寺庫裏	塩山上萩原	雲峰寺	S24.2.18
		雲峰寺仁王門	塩山上萩原	雲峰寺	S24.2.18
		熊野神社拝殿	塩山熊野	熊野神社	S24.2.18
		熊野神社本殿 附 棟札四枚	塩山熊野	熊野神社	S24.2.18
		旧高野家住宅 主屋、巽蔵、馬屋、東門、文庫蔵、小屋、 宅地 附 地実棚、裏門、座敷門	塩山上於曾	甲州市	S28.3.31 追加指定 H8.7.9
		向嶽寺中門	塩山上於曾	向嶽寺	S46.6.22
	絵画	絹本着色三光国師像図	塩山上於曾	向嶽寺	T5.5.24
		絹本着色大円禅師像図	塩山上於曾	向嶽寺	T5.5.24
	彫刻	木造大日如来坐像	塩山藤木	放光寺	M39.9.6
		木造不動明王立像	塩山藤木	放光寺	M39.9.6
		木造愛染明王坐像	塩山藤木	放光寺	M39.9.6
		木造金剛力士立像	塩山藤木	放光寺	H8.6.27
		木造薬師如来及両脇侍像	勝沼町勝沼	大善寺	M38.4.4
		木造十二神将立像	勝沼町勝沼	大善寺	H11.6.7
		木造日光月光菩薩立像（所在本堂） 附 日光菩薩像内納入品 一、薬師如来印仏（25通）一綴 正応五年の記がある 一、薬師如来印仏 六巻 一、十一面観音印仏 五巻 一、墨書紙片・紙礫等 一括	勝沼町勝沼	大善寺	H19.6.8 追加指定 H25.6.29
	木造普応国師坐像	大和町木賊	栖雲寺	S46.6.22	
	工芸品	太刀 銘来国長	塩山小屋敷	恵林寺	T4.3.26
短刀 銘備州長船倫光		塩山小屋敷	恵林寺	T4.3.26	
歴史資料	塩山和泥合水集板木 至徳三年二月十五日刊 記 抜隊得勝遺誠板木	塩山上於曾	向嶽寺	H5.6.10	
記念物	史跡	甲斐金山遺跡・黒川金山	塩山上萩原	東京都・ 甲州市	H9.9.2
		勝沼氏館跡	勝沼町勝沼	甲州市	S56.5.28
	名勝	恵林寺庭園	塩山小屋敷	恵林寺	S19.6.26
		向嶽寺庭園	塩山上於曾	向嶽寺	H6.6.6

### 国選定文化財

種別	名称	所在地	選定年月日
重要伝統的建造物群保存地区	甲州市塩山下小田原上条伝統的建造物群保存地区	塩山下小田原	H27.7.8

■ ■ ■ 国登録文化財 ■ ■ ■

種別	名称	所在地	所有者	登録年月日
登録有形文化財	葡萄酒貯蔵庫（龍憲セラー）	勝沼町下岩崎	（個人）	H8.12.26
	勝沼堰堤	勝沼町勝沼・上岩崎・大和町初鹿野	山梨県	H9.5.29
	祝橋	勝沼町勝沼・上岩崎	甲州市	
	旧田中銀行社屋	勝沼町勝沼	甲州市	
	旧田中銀行土蔵	勝沼町勝沼	甲州市	
	中央区区民会館（旧千野学校校舎）	塩山上於曾	甲州市	H9.6.24
	笹子隧道	大和町日影・大月市笹子町黒野田	山梨県	H9.12.12
	笛吹川芸術文庫（旧武藤酒造主屋）	塩山藤木	笛吹川芸術文庫	H16.8.17
	笛吹川芸術文庫（旧武藤酒造米蔵）	塩山藤木	笛吹川芸術文庫	
	風間酒造主屋	塩山下於曾	甲斐ワイナリー	H17.8.2
	風間酒造酒造蔵	塩山下於曾	甲斐ワイナリー	
	風間酒造酒店	塩山下於曾	甲斐ワイナリー	
	風間酒造文庫蔵	塩山下於曾	甲斐ワイナリー	
	飯島家住宅旧土蔵	塩山上於曾	（個人）	H23.10.28
	飯島家住宅長屋門	塩山上於曾	（個人）	
	佐藤家住宅	勝沼町菱山	（個人）	H28.8.1
	土屋家住宅主屋	塩山三日市場	機山洋酒工業	H29.5.2
	土屋家住宅文庫蔵	塩山三日市場	機山洋酒工業	
	土屋家住宅米蔵	塩山三日市場	機山洋酒工業	
	土屋家住宅麹蔵	塩山三日市場	機山洋酒工業	
	土屋家住宅座敷門及び塀	塩山三日市場	機山洋酒工業	
	土屋家住宅裏門	塩山三日市場	機山洋酒工業	
	中村屋旅館本館	塩山上於曾	（個人）	H30.5.10
	岩堂セギ分水口	塩山牛輿	甲州市	
	萩原家住宅東店舗兼主屋	勝沼町勝沼	（個人）	
	萩原家住宅東蔵	勝沼町勝沼	（個人）	
	萩原家住宅西店舗	勝沼町勝沼	（個人）	
	萩原家住宅西座敷	勝沼町勝沼	（個人）	
	萩原家住宅西蔵	勝沼町勝沼	（個人）	
	原茂ワイン店舗兼主屋	勝沼町勝沼	原茂ワイン	
	原茂ワイン東蔵・西蔵	勝沼町勝沼	原茂ワイン	
	原茂ワイン奥蔵	勝沼町勝沼	原茂ワイン	
	小沢家住宅主屋	勝沼町等々力	（個人）	H31.3.29
	小沢家住宅文庫蔵	勝沼町等々力	（個人）	
	丸藤葡萄酒工業旧醸造蔵	勝沼町藤井	丸藤葡萄酒工業	R1.12.5
	丸藤葡萄酒工業瓶貯蔵庫	勝沼町藤井	丸藤葡萄酒工業	
	勝沼醸造主屋兼事務所	勝沼町下岩崎	勝沼醸造	
	勝沼醸造樽貯蔵庫	勝沼町下岩崎	勝沼醸造	
	くらむぼんワイン旧主屋	勝沼町下岩崎	くらむぼんワイン	
	くらむぼんワインワインセラー	勝沼町下岩崎	くらむぼんワイン	

種別	名称	所在地	所有者	登録年月日
登録有形民俗文化財	勝沼のぶどう栽培用具及び葡萄酒醸造用具	勝沼町下岩崎	甲州市	H18.3.20

山梨県指定文化財

区分	種別	名称	所在地	所有者	指定年月日	
有形文化財	建造物	向嶽寺築地塀	塩山上於曾	向嶽寺	S36.12.7	
		金井加里神社本殿	塩山下小田原	金井加里神社	S39.6.25	
		千野六地藏幢	塩山千野	(個人)	S46.4.8	
		山王権現社本殿	塩山下粟生野	山王権現社	S52.5.23	
		神部神社本殿 附 金銅十一面観音菩薩坐像一躯 棟札三枚	塩山上萩原	神部神社	S58.3.10	
		恵林寺三門 附 棟札一枚	塩山小屋敷	恵林寺	S60.3.19	
		神部神社隨身門 附 棟札三枚	塩山上萩原	神部神社	H8.2.19	
		旧宮崎葡萄酒醸造所施設 附 裏板一枚、宅地	勝沼町下岩崎	メルシャン株式会社	H9.6.12	
		大善寺山門	勝沼町勝沼	大善寺	H14.3.4	
		栖雲寺宝篋印塔	大和町木賊	栖雲寺	S33.6.19	
		栖雲寺開山宝篋印塔	大和町木賊	栖雲寺	S47.1.27	
		諏訪神社本殿 附 棟札	大和町初鹿野	諏訪神社	S53.3.30	
		景德院山門 附 扁額、棟札、十六羅漢像	大和町田野	景德院	H7.6.22	
		栖雲寺庫裏 附 諸普請作萬覚記録一冊	大和町木賊	栖雲寺	H7.6.22	
	絵画	紙本着色渡唐天神像図	塩山小屋敷	恵林寺	S40.8.19	
		紙本墨画梅図	塩山上於曾	向嶽寺	S40.8.19	
		絹本着色大円禅師画像	塩山下粟生野	松泉寺	S51.2.23	
		紙本着色刀八毘沙門天像図	塩山熊野	熊野神社	H5.2.15	
		紙本着色飯繩権現像図	塩山熊野	熊野神社	H5.2.15	
		紙本着色欵器ノ図	塩山熊野	熊野神社	H5.2.15	
		絹本着色仏涅槃図	塩山上於曾	向嶽寺	H5.9.6	
		紙本着色渡唐天神像図	塩山熊野	熊野神社	H12.3.2	
		絹本着色不動明王像 附 紙本着色不動明王像 横田汝圭筆	勝沼町勝沼	大善寺	H25.7.11	
		絹本着色十字架捧持マニ像	大和町木賊	栖雲寺	H25.7.11	
	彫刻	木造夢窓国師坐像	塩山小屋敷	恵林寺	S35.11.7	
		不動明王並びに二童子図版木	塩山小屋敷	恵林寺	S58.12.26	
		木造不動明王及二童子像	塩山小屋敷	恵林寺	H27.2.5	
		木造役行者倚像	勝沼町勝沼	大善寺	H9.6.12	
		木造業海本浄和尚坐像	大和町木賊	栖雲寺	S35.11.7	
		地藏菩薩磨崖仏	大和町木賊	栖雲寺	S43.12.12	
		木造釈迦如来坐像	大和町木賊	栖雲寺	S46.4.8	
		文殊菩薩磨崖仏	大和町木賊	栖雲寺	S52.3.31	
	工芸品	放光寺銅鐘	塩山藤木	放光寺	S34.2.9	
		向嶽寺銅鐘	塩山上於曾	向嶽寺	S54.2.8	
		大善寺鰐口	勝沼町勝沼	大善寺	S39.11.19	
		立正寺箱笈	勝沼町休息	立正寺	H2.12.20	
		大善寺金銅金具装山伏板笈	勝沼町勝沼	大善寺	H2.12.20	
		栖雲寺銅鐘	大和町木賊	栖雲寺	S34.2.9	
	白紗地九条袈裟	大和町木賊	栖雲寺	H5.9.6		
	書跡・典籍、古文書	恵林寺文書	塩山小屋敷	恵林寺	S33.6.19	
		紙本墨書大般若経	塩山藤木	放光寺	S35.11.7	
		和漢朗詠集	塩山小屋敷	恵林寺	S38.9.9	
		向嶽寺文書	塩山上於曾	向嶽寺	S48.7.12	
		塩山向嶽禅庵小年代記	塩山上於曾	向嶽寺	S48.7.12	
		拔隊得勝墨書	塩山上於曾	向嶽寺	S48.7.12	
		紙本墨書元亨釈書 附 版本元亨釈書	塩山下粟生野	松泉寺	S52.3.31	
		金剛般若波羅密経版木	塩山上於曾	向嶽寺	S52.5.23	
		随求陀羅尼儀軌版木	塩山上於曾	向嶽寺	S52.5.23	
		塩山仮名法語版木	塩山上於曾	向嶽寺	S52.5.23	
		拔隊得勝墨書	塩山上於曾	正覚寺	H6.6.23	
		孤峯覚明墨書	塩山上於曾	向嶽寺	H6.6.23	
		峻翁令山墨書	塩山上於曾	向嶽寺	H6.6.23	
		紙本墨書大般若経 附 経箱(大)3箱 経箱(小)30箱	塩山竹森	(個人)	H6.6.23	
		甲州甘草文書	塩山上於曾	甲州市	H11.9.9	
		大善寺古文書	勝沼町勝沼	大善寺	S44.11.20	
		考古資料	黒川金山遺跡出土品	塩山上於曾	甲州市	H16.5.6
			大善寺中世墓出土陶器	勝沼町勝沼	大善寺	H19.4.26

区分	種別	名称	所在地	所有者	指定年月日
有形文化財	考古資料	栖霞寺開山墓出土常滑甕	大和町木賊	栖霞寺	H19.4.26
	歴史資料	日の丸の御旗	塩山上萩原	雲峰寺	S55.9.18
		孫子の旗	塩山上萩原	雲峰寺	S55.9.18
		諏訪神号旗	塩山上萩原	雲峰寺	S55.9.18
		馬標旗	塩山上萩原	雲峰寺	S55.9.18
		孫子の旗	塩山小屋敷	恵林寺	S55.9.18
		諏訪神号旗	塩山小屋敷	恵林寺	S55.9.18
柳澤吉保・定子関係資料	塩山小屋敷	恵林寺	H19.4.26		
民俗文化財	無形民俗	一之瀬高橋の春駒	塩山一之瀬高橋	一之瀬高橋春駒保存会	S42.8.7
		柏尾の藤切祭	勝沼町勝沼	大善寺藤切り祭保存会	H26.2.17
		田野十二神楽	大和町田野	田野保存会	H5.2.15
記念物	史跡	武田晴信の墓	塩山小屋敷	恵林寺	S33.6.19
		於曾屋敷	塩山下於曾	(個人) 甲州市	S38.9.9
		武田勝頼の墓	大和町田野	景德院	S33.6.19
		景德院境内	大和町田野	景德院	S42.5.29
	名勝	大善寺庭園	勝沼町勝沼	大善寺	S54.3.31
		三光寺庭園	勝沼町菱山	三光寺	S54.3.31
		栖霞寺庭園	大和町木賊	栖霞寺	S54.3.31
	天然記念物	雲峰寺のサクラ	塩山上萩原	雲峰寺	S34.2.9
		上於曾のアカガシ	塩山上於曾	(個人)	S34.2.9
		下竹森のネズ	塩山竹森	(個人)	S36.12.7
		菅田天神社のカシ群	塩山上於曾	菅田天神社	S38.9.9
		船宮神社の大ヒノキ	塩山平沢	船宮神社	H6.11.7
		慈雲寺のイトザクラ	塩山中萩原	慈雲寺	H17.12.26
万福寺のムクノキ	勝沼町等々力	万福寺	S39.6.25		

■ ■ ■ 甲州市指定文化財 ■ ■ ■

区分	種別	名称	所在地	所有者	指定年月日
有形文化財	建造物	上平六地藏幢	塩山上萩原	上平組	S46.4.1
		坂尻六地藏幢	塩山竹森	上竹森西組・宮組	S48.5.25
		菅田天神社石灯籠	塩山上於曾	菅田天神社	H7.5.30
		雲峰寺中門	塩山上萩原	雲峰寺	H8.2.8
		恵林寺開山堂 附 棟札一枚	塩山小屋敷	恵林寺	H8.2.8
		向嶽寺仏殿	塩山上於曾	向嶽寺	H8.2.8
		金井加里神社隨身門	塩山下小田原	金井加里神社	H8.2.8
		放光寺本堂	塩山藤木	放光寺	H8.2.8
		放光寺庫裏	塩山藤木	放光寺	H8.2.8
		松泉寺庫裏	塩山下粟生野	松泉寺	H8.5.8
		鶏冠神社神輿	塩山一之瀬高橋	鶏冠神社	H14.10.2
		三光寺太子堂	勝沼町菱山	三光寺	S51.3.31
		立正寺本堂 附 棟札一枚	勝沼町休息	立正寺	S52.3.31
		通神社本殿 附 棟札一枚	勝沼町中原	通神社	S61.4.1
		雀宮神社本殿 附 棟札一枚	勝沼町勝沼	雀宮神社	S61.4.1
		立正寺下馬碑	勝沼町休息	立正寺	S61.4.1
		地藏窪六地藏塔	勝沼町勝沼	東漸院	S61.4.1
		綿塚飯繩神社本殿	勝沼町綿塚	飯繩神社	H6.3.8
		旧宮崎葡萄酒醸造所施設 (宮光園) 主屋、文庫蔵、道具蔵、表門、西門、白蔵、 葡萄貯蔵庫、第一醸造場葡萄酒貯蔵庫 宅地・畑 (第一醸造場の区域と煉瓦積煙突、 井戸、洗い場、敷地内石積水路などの施設、 及び庭園、塀、葡萄畑を含む) 附 家相図	勝沼町下岩崎	甲州市	H20.10.28
		三嶋神社本殿	大和町初鹿野	三嶋神社	S50.10.14
		観音堂	大和町初鹿野	横吹組	S61.6.5
		山王神社本殿	大和町木賊	栖霞寺	H5.7.14
		栖霞寺本堂	大和町木賊	栖霞寺	H9.12.25
諏訪神社隨身門	大和町初鹿野	諏訪神社	H17.8.1		
日影諏訪神社本殿	大和町日影	諏訪神社	H17.8.1		



区分	種別	名称	所在地	所有者	指定年月日	
有形文化財	絵画	紙本墨画蘆葉達磨像図	塩山小屋敷	恵林寺	S51.2.25	
		絹本着色隻履達磨像図	塩山小屋敷	恵林寺	S51.2.25	
		絹本着色隻履達磨像図	塩山小屋敷	恵林寺	S51.2.25	
		紙本着色不動明王図	塩山小屋敷	恵林寺	S51.2.25	
		絹本着色観音像図	塩山小屋敷	恵林寺	S51.2.25	
		絹本着色蓮二鴛鴦ノ画 蓮二白鷺ノ画	塩山上於曾	向嶽寺	S51.2.25	
		絹本着色十六羅漢図	塩山上於曾	向嶽寺	S51.2.25	
		紙本着色阿弥陀三尊来迎図	塩山上萩原	(個人)	S51.2.25	
		絹本着色夢窓国師像図	塩山小屋敷	恵林寺	S52.4.5	
		絹本着色快川国師像図	塩山小屋敷	恵林寺	S52.4.5	
		紙本墨画達磨像図	塩山小屋敷	恵林寺	S52.4.5	
		絹本着色面壁達磨像図	塩山小屋敷	恵林寺	S52.4.5	
		絹本着色信玄像図	塩山小屋敷	恵林寺	S52.4.5	
		紙本着色信玄像図	塩山小屋敷	恵林寺	S52.4.5	
		紙本着色仏涅槃図	塩山小屋敷	恵林寺	S52.4.5	
	紙本着色末宗瑞島像図	塩山小屋敷	恵林寺	S52.4.5		
	絹本着色五大尊十二天像図	塩山小屋敷	(財)信玄公宝物保存会	S52.4.5		
	絵画	絹本着色弁財天女十五童子像図	塩山上萩原	(個人)	S52.4.5	
		絹本着色十六善神像図	塩山中萩原	慈雲寺	S52.4.5	
		紙本着色渡唐天神像図	塩山中萩原	慈雲寺	S52.4.5	
		紙本着色阿弥陀如来両脇侍像図	塩山下粟生野	松泉寺	S52.4.5	
		絹本墨画達磨像図	塩山竹森	慈眼院	S52.4.5	
		紙本墨画禅宗祖師図 三幅対	塩山小屋敷	恵林寺	H8.2.8	
		紙本墨画山水図	塩山小屋敷	恵林寺	H8.2.8	
		絹本着色羅漢図	塩山小屋敷	恵林寺	H8.2.8	
		墨画飛馬図絵馬	勝沼町勝沼	大善寺	S53.3.31	
		絹本着色十六善神図	勝沼町勝沼	大善寺	S53.3.31	
		絹本着色三十番神図 附 番神焼香偈	勝沼町休息	立正寺	S53.3.31 附 H30.3.16	
		絹本淡彩靈昭女・絹本墨画昇降龍図 三幅対	勝沼町休息	立正寺	H30.3.16	
		紙本彩色布袋・寿老人・琴高仙人図 三幅対	勝沼町休息	立正寺	H30.3.16	
		武田二十四将画像	大和町木賊	栖雲寺	S57.12.10	
		摩利支天の画像	大和町木賊	栖雲寺	H5.7.14	
	釈迦の涅槃図	大和町木賊	栖雲寺	H5.7.14		
	彫刻	木造阿弥陀如来並びに両脇侍	塩山下柚木	栖雲寺	S49.8.30	
		木造上原子安地藏	塩山上萩原	上原寺	S49.8.30	
		木造赤尾子安地藏	塩山赤尾	涌泉寺	S49.8.30	
		木造百観音像	塩山下小田原	上条地区	S49.8.30	
		木造百体仏	塩山下小田原	福蔵院	S49.8.30	
		木造鎧不動尊立像 附 厨子	塩山小屋敷	恵林寺	S49.8.30	
		金銅釈尊像	塩山小屋敷	恵林寺	S49.8.30	
		木造薬師如来立像	塩山赤尾	涌泉寺	S58.9.5	
		木造不動明王立像	塩山下小田原	福蔵院	S58.9.5	
		木造柳沢吉保坐像 附 寿像安置納状一通	塩山小屋敷	恵林寺	S58.9.5	
		木造毘沙門天立像	塩山藤木	放光寺	H7.5.30	
		木造千手観音坐像	塩山下於曾	(個人)	H7.5.30	
		木造隨身像	塩山一之瀬高橋	鶏冠神社	H14.10.2	
		木造狛犬	塩山一之瀬高橋	鶏冠神社	H14.10.2	
		延命院の十三仏石像	塩山竹森	延命院	H14.10.2	
		木造地藏菩薩立像	勝沼町休息	立正寺	H30.3.16	
		天保年間の御札版木	大和町木賊	栖雲寺	H5.7.14	
		勝頼公・同夫人・信勝公尊像	大和町田野	景德院	H17.8.1	
		工芸品	鶏冠神社の鐔口	塩山一之瀬高橋	(個人)	S46.4.1
			向嶽寺中門扁額「鹽山」	塩山上於曾	向嶽寺	S48.5.25
	向嶽寺総門扁額「禅林法窟」		塩山上於曾	向嶽寺	S48.5.25	
	禅板		塩山上於曾	向嶽寺	S48.5.25	
	食籠		塩山小屋敷	恵林寺	S49.8.30	
	輪袈裟		塩山小屋敷	恵林寺	S49.8.30	
	須磨明石山水蒔絵料紙箱		塩山小屋敷	恵林寺	H8.2.8	
	柳沢家大名調度品一括		塩山小屋敷	恵林寺	H8.2.8	
	太刀 銘 奉納柏尾山薬師如来 寛永十九癸 午年十月吉日 武州下原住康重		勝沼町勝沼	大善寺	S51.3.31	
	三光寺磬		勝沼町菱山	三光寺	S51.3.31	
	信玄公軍配		大和町木賊	栖雲寺	S57.10.5	
	武田軍旗		大和町木賊	栖雲寺	S57.10.5	

区分	種別	名称	所在地	所有者	指定年月日	
有形文化財	工芸品	信玄公陣中鏡	大和町木賊	栖雲寺	S57.12.10	
		水晶大数珠	大和町木賊	栖雲寺	S57.12.10	
		兎の文鎮	大和町木賊	栖雲寺	S57.12.10	
		水差し	大和町木賊	栖雲寺	S58.2.14	
		妙智鏡	大和町木賊	栖雲寺	S58.2.14	
		龍鬚払子	大和町木賊	栖雲寺	S58.2.14	
		天目茶碗	大和町木賊	栖雲寺	S58.2.14	
		七宝の香炉	大和町木賊	栖雲寺	H5.7.14	
		茶壺	大和町木賊	栖雲寺	H17.8.1	
	懸仏	大和町初鹿野	三嶋神社	H17.8.1		
	書跡・典籍、古文書	恵林寺文書	塩山小屋敷	恵林寺	S49.8.30	
		雲峰寺文書	塩山上萩原	雲峰寺	S50.5.19	
		保坂家文書	塩山赤尾	(個人)	S56.11.5	
		熊野神社文書	塩山熊野	熊野神社	S59.2.15	
		故紙録	塩山小屋敷	恵林寺	S62.12.12	
		勅賜護法常応録抄 附寄進添状一通、寄進家老連署状一通	塩山小屋敷	恵林寺	S62.12.12	
		抜隊得勝墨書	塩山小屋敷	(財)信玄公宝物保存会	H7.5.30	
		諏訪神社本殿棟札	勝沼町等々力	諏訪神社	H6.3.31	
		業海筆版木	大和町木賊	栖雲寺	H5.7.14	
	業海の遺偈	大和町木賊	栖雲寺	H5.7.14		
	考古資料	放光寺遺跡出土品一括	塩山藤木	放光寺	H7.5.30	
		千野鳥居原出土古銭	塩山千野	(個人)	H7.5.30	
	歴史資料	恵林寺の大鋸	塩山小屋敷	恵林寺	S52.4.5	
		法隆寺金堂西壁阿弥陀三尊図写	塩山藤木	放光寺	H5.3.23	
		恵林寺奉加帳	塩山小屋敷	恵林寺	H12.10.18	
		小屋敷宮下地蔵板碑	塩山小屋敷	(個人)	H14.10.2	
		千野鳥居原地蔵板碑	塩山千野	(個人)	H14.10.2	
	わだつみ平和文庫中村徳郎・克郎資料	塩山上於曾	甲州市	H31.3.27		
	民俗文化財	有形民俗	雲峰寺の絵馬	塩山上萩原	雲峰寺	H7.12.22
			西藤木の水車	塩山藤木	西藤木水車保存会	H7.12.22
			小丸山の百番観音	勝沼町菱山・小佐手	甲州市	S54.1.22
			綿塚の花火筒	勝沼町綿塚	飯繩神社	S61.4.1
			綿塚上の水車小屋	勝沼町綿塚	(個人)	H6.3.8
無形民俗		藤木道祖神祭太鼓乗り	塩山藤木	藤木道祖神祭保存会	S57.10.13	
		西広門田神楽七福神の舞	塩山西広門田	西広門田郷土芸能保存会	S57.10.13	
		熊野神社御幸行列	塩山熊野	熊野神社打ちばやし保存会	H7.12.22	
		山村の打ちばやしと渡御行列	勝沼町山	保存会	S62.3.31	
		原之京鍛冶遺構	塩山下小田原	(個人)	S47.6.30	
記念物	史跡	柳沢吉保夫妻の墓	塩山小屋敷	恵林寺	S62.12.12	
		萩原口留番所跡	塩山上萩原	(個人)	S62.12.12	
		十組屋敷跡	塩山三日市場	(個人)	S62.12.12	
		武田信満の墓	大和町木賊	栖雲寺	S48.10.2	
		有馬晴信謫居の跡	大和町初鹿野	(個人)	S56.2.1	
		四郎作跡	大和町初鹿野	(個人)	S56.2.1	
		鳥居畑古戦場跡	大和町田野	田野区	S56.2.1	
		土屋惣蔵片手斬跡	大和町田野	山梨県	S56.2.1	
		駒飼本陣跡	大和町日影	(個人)	S56.2.1	
		鶴瀬関所跡	大和町鶴瀬	(個人)	S56.2.1	
		棚古谷山不動尊	大和町初鹿野	丸林区	H9.12.25	
		名勝	大滝不動尊と滝	勝沼町菱山	三光寺	S51.3.31
	天然記念物	八坂神社のエドヒガン	塩山藤木	八坂神社	S46.4.1	
		下於曾のモミ	塩山下於曾	(個人)	S46.4.1	
		下萩原のムクロジ	塩山下萩原	柏原神社	S59.10.11	
		鶏冠神社のサワラ	塩山一之瀬高橋	鶏冠神社	H1.3.17	
		竹森のザゼンソウ群	塩山竹森	ザゼンソウ管理会	H7.12.22	
中牛奥のザクロ		塩山牛奥	(個人)	H12.10.18		
小屋敷のザクロ	塩山小屋敷	(個人)	H14.10.2			

区分	種別	名称	所在地	所有者	指定年月日
記念物	天然記念物	三光寺の大スギ	勝沼町菱山	三光寺	S52.3.31
		諏訪神社の大ケヤキ	勝沼町等々力	諏訪神社	S52.3.31
		深沢の大ツガ	勝沼町深沢	大石神社	S52.3.31
		上岩崎のウメ	勝沼町上岩崎	(個人)	S52.3.31
		勝沼富町のブドウ(甲州種)	勝沼町勝沼	(個人)	S53.3.31
		景德院のサクラ	大和町田野	景德院	S53.4.27
		沢屋敷のウメ	大和町初鹿野	(個人)	H9.12.25
		木賊のゴヨウマツ	大和町木賊	(個人)	H9.12.25
		栖雲寺のシラカシ	大和町木賊	栖雲寺	H9.12.25

■■■ 国選択文化財 ■■■

種別	名称	所在地	所有者	選択年月日
記録作成等の措置を講ずべき無形の民俗文化財	一之瀬高橋の春駒	塩山一之瀬高橋	一之瀬高橋春駒保存会	S46.11.11
	大善寺の藤切り祭	勝沼町勝沼	大善寺藤切り祭保存会	H25.3.12

■■■ 日本遺産 ■■■

種別	名称	構成市町村	認定年月日
認定ストーリー	葡萄畑が織りなす風景 —山梨県峡東地域—	山梨県(山梨市・笛吹市・甲州市)	H30.5.24
	星降る中部高地の縄文世界 -数千年を遡る黒曜石鉱山と縄文人に会う旅-	長野県(茅野市・富士見町・原村・諏訪市・岡谷市・下諏訪町・長和町・川上村) 山梨県(甲府市・北杜市・韮崎市・南アルプス市・笛吹市・甲州市)	H30.5.24
	日本ワイン140年史 ～国産ブドウで醸造する和文化の結晶～	茨城県牛久市 甲州市	R2.6.19

10 甲州市国土利用計画策定審議会 名簿（令和4年8月～令和5年3月）

役職名	氏名	区分	所属・役職
会長	武藤 慎一	学識経験者	山梨大学 教授
副会長	雨宮 昭一	団体代表	甲州市農業委員会 会長
委員	雨宮 正明	地域代表	甲州市区長会 会長
	坂本 覚	地域代表	甲州市区長会 副会長
	古屋 公男	地域代表	甲州市区長会 副会長
	荻原 雄司	団体代表	甲州市商工会 会長
	金井 達志	公募委員	—

11 計画策定の経緯

年月日	経過等
令和4年 8月 22日	第1回 甲州市国土利用計画策定審議会（諮問）
令和4年 10月 18日	第1回 甲州市国土利用計画庁内調整委員会
令和4年 11月 7日	第2回 甲州市国土利用計画策定審議会
令和4年 12月 19日	第2回 甲州市国土利用計画庁内調整委員会
令和5年 1月 12日	第3回 甲州市国土利用計画策定審議会
令和5年 1月 16日	山梨県へ計画（素案）を提出
令和5年 2月 7日	山梨県から計画（素案）に対する意見書を受領
令和5年 2月 9日	第3回 甲州市国土利用計画庁内調整委員会
令和5年 2月 17日	山梨県へ意見書に対する回答書を送付
令和5年 3月 1日	パブリックコメントの実施
令和5年 3月 3日	山梨県から回答書に基づき計画策定を進めるべき旨の回答を受領
令和5年 3月 17日	第4回 甲州市国土利用計画策定審議会（答申）

第2次国土利用計画（甲州市計画）

—資料編—

令和5年3月 山梨県甲州市