

【別紙】 甲州市甲斐の国大和自然学校概要

- | | |
|-----------|------------------------------|
| (1) 施設の名 | 甲州市甲斐の国大和自然学校 |
| (2) 所在地 | 甲州市大和町田野 1 1 6 番地 |
| (3) 設置年月日 | 平成 1 4 年 4 月 1 日 |
| (4) 敷地面積 | 9, 4 1 8. 1 7 m ² |
| (5) 施設構成 | |

ア	本館	4 8 6 . 9 m ²
イ	体験館	4 2 7 . 2 m ²
ウ	宿泊館	2, 1 1 7 . 5 9 m ²
エ	炊事場	6 6 . 2 4 m ²
オ	その他	3 9 . 7 3 m ²

- (6) 利用時間及び休館日等

利用時間及び休館日等は、「甲州市甲斐の国大和自然学校施設設置及び管理条例」を基本とするが、委託者と協議のうえ変更することが出来る。

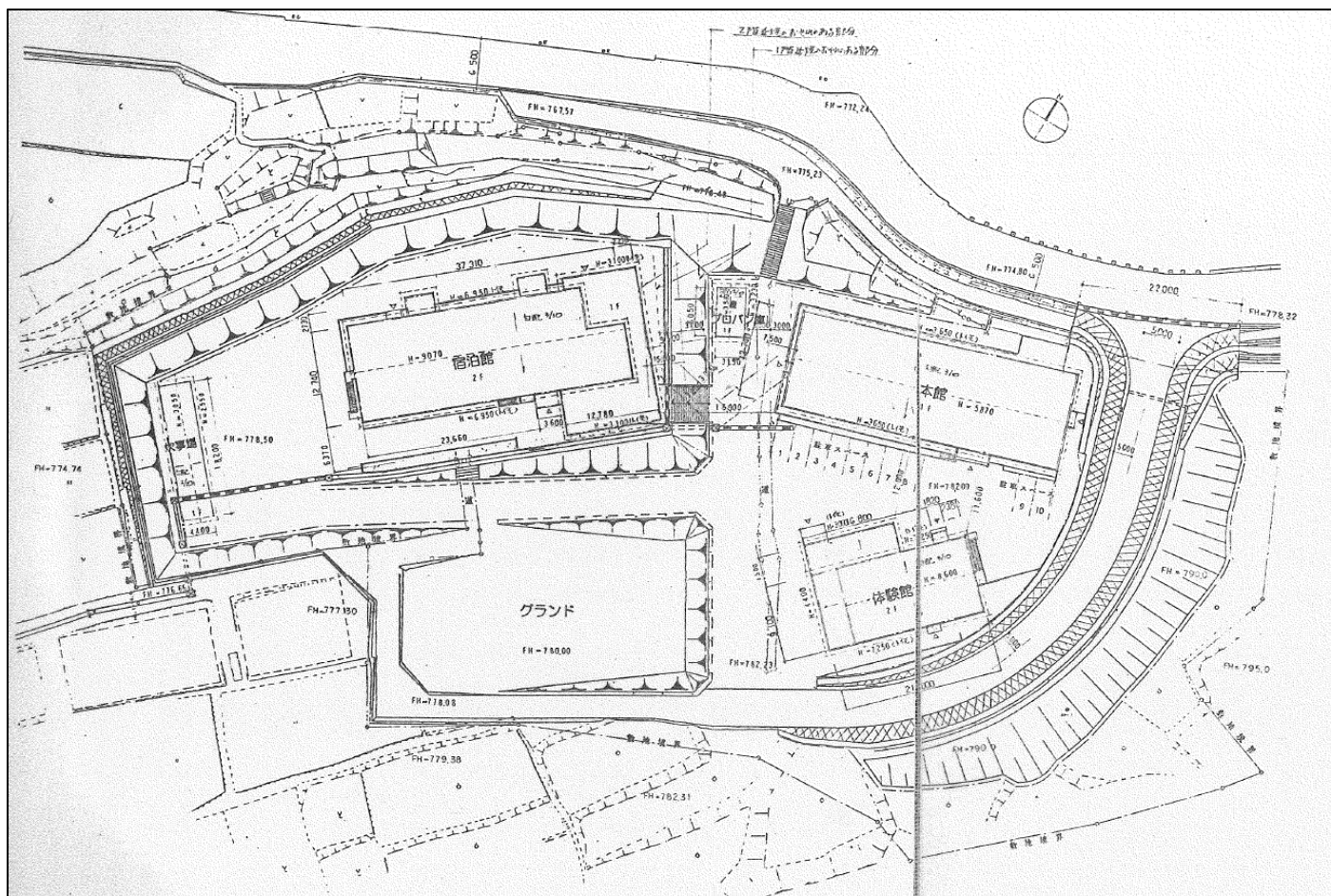
- (7) 設置目的

地域産業の振興を図るため、農業と自然を活用した都市との交流施設として設置された。

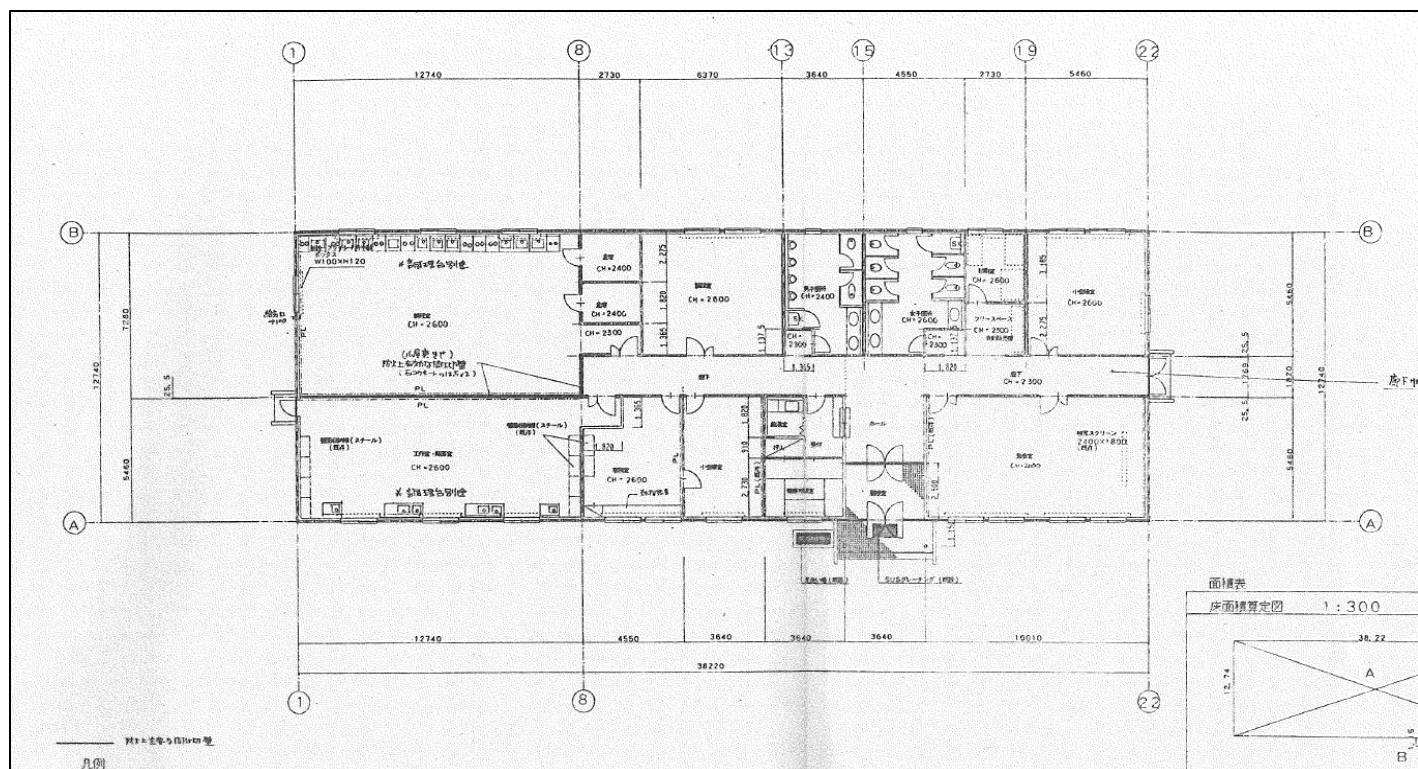
付近見取図



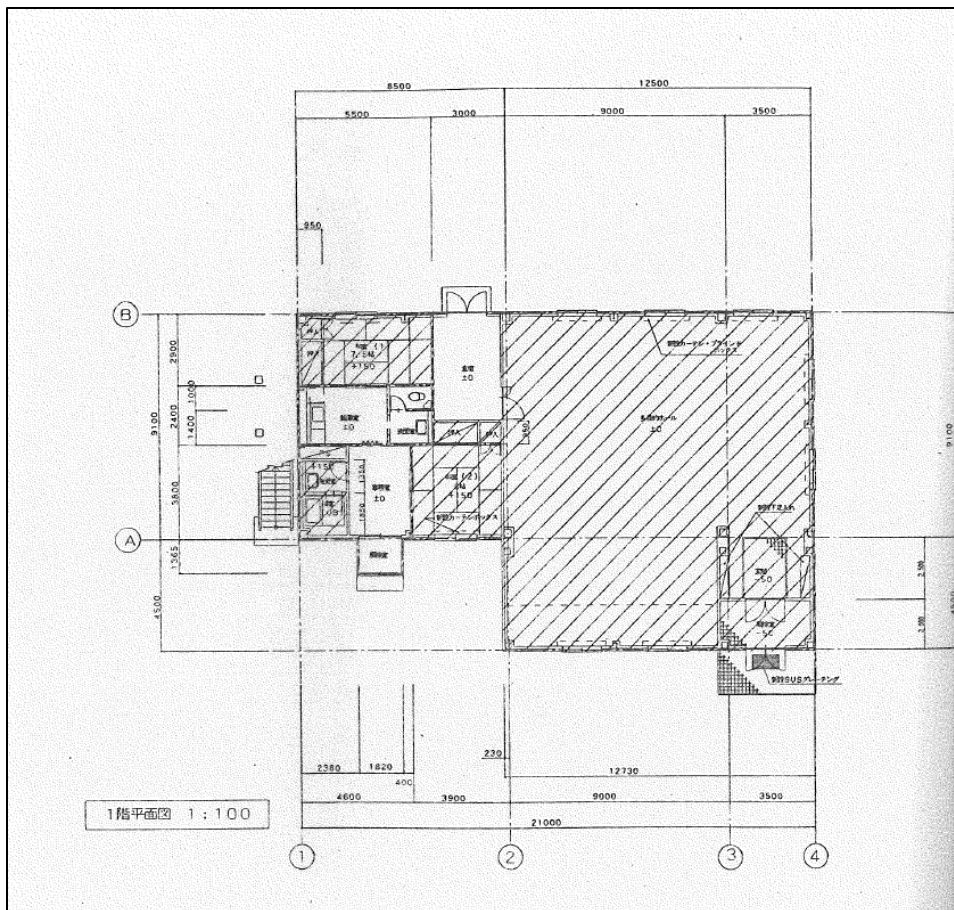
配置図



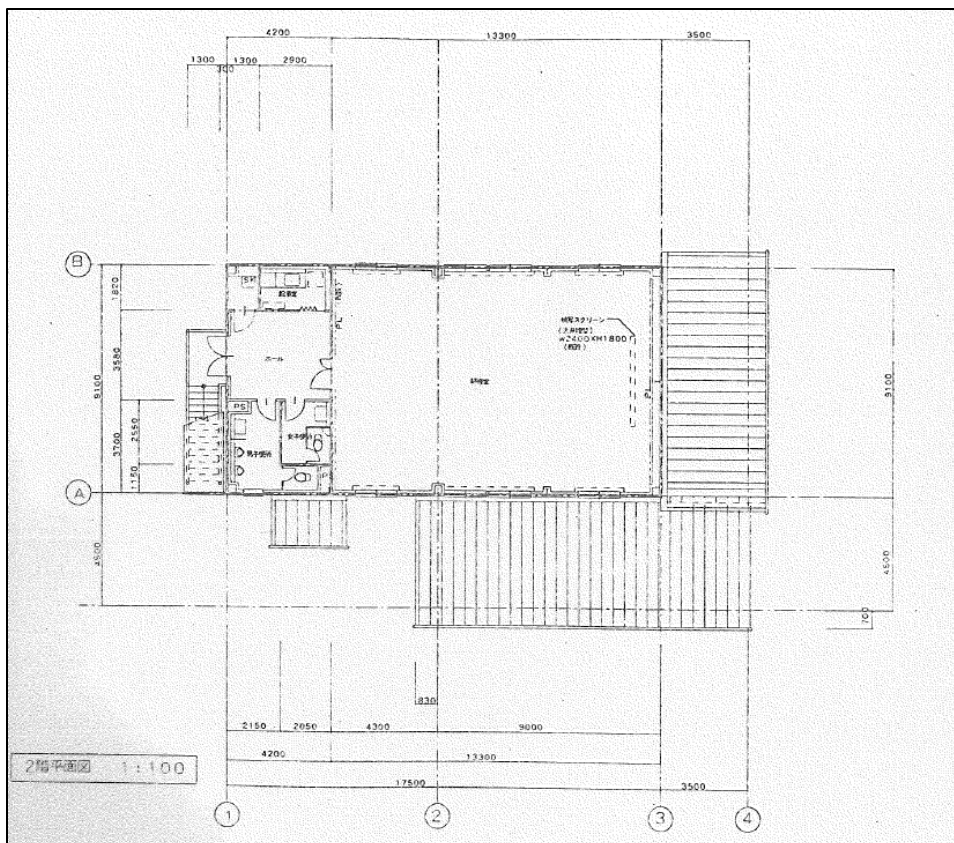
本館 平面図 (1F)



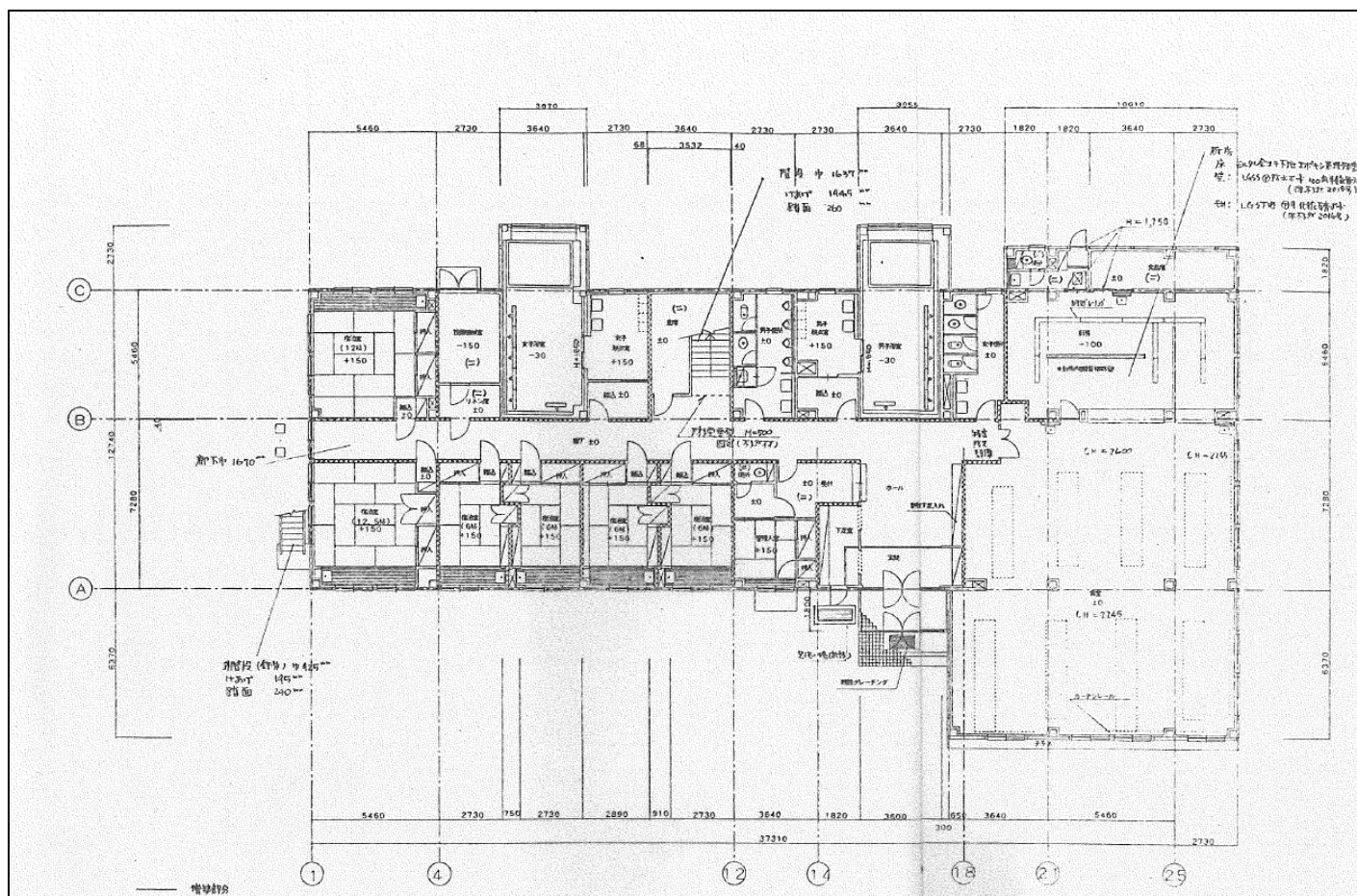
体験館 平面図 (1F)



体験館 平面図 (2F)



宿泊館 平面図 (1F)



宿泊館 平面図 (2F)

