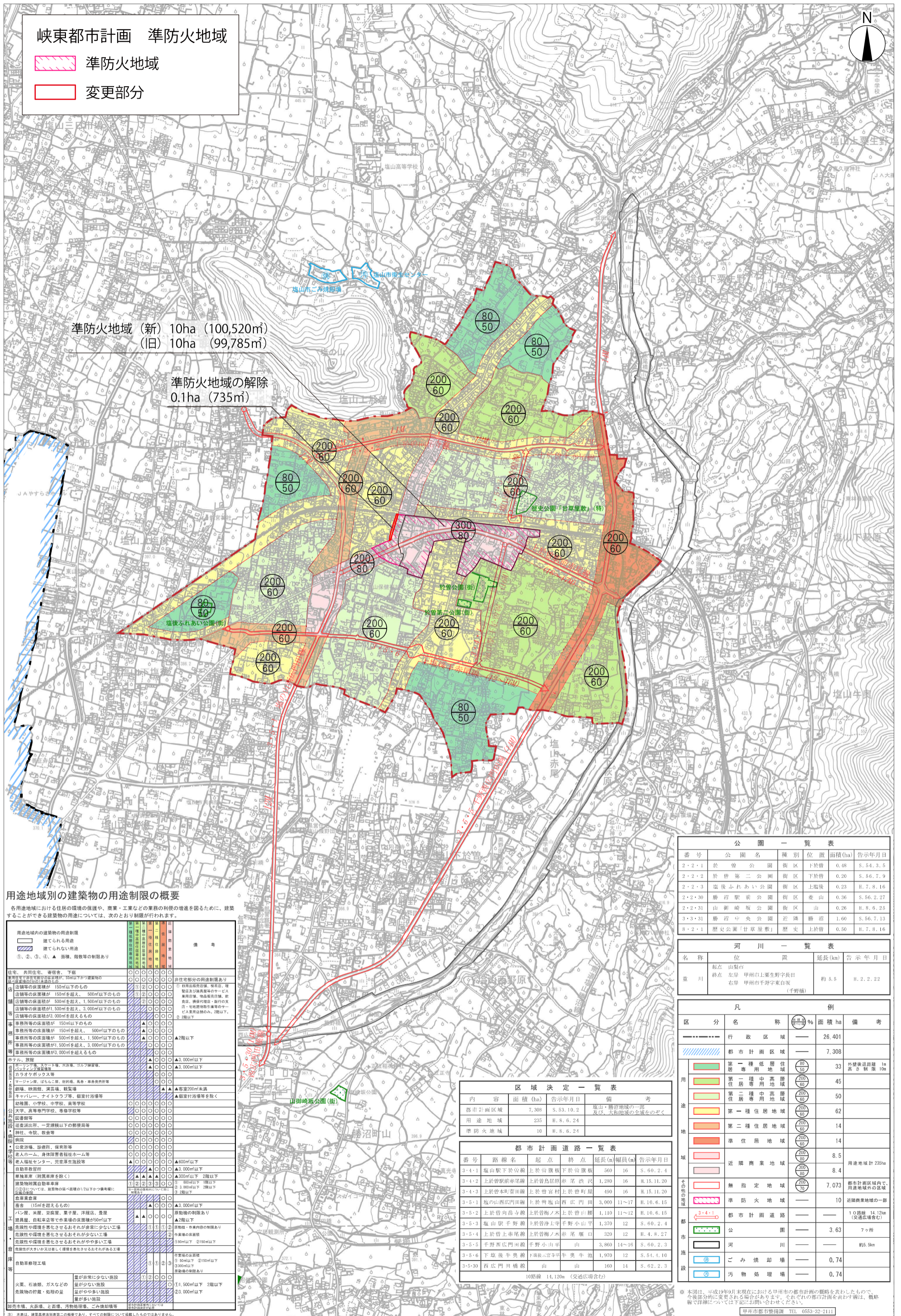


新旧対照図（都市計画総括図）



峡東都市計画 準防火地域

- 準防火地域
- 変更部分

準防火地域 (新) 10ha (100,520㎡)
(旧) 10ha (99,785㎡)

準防火地域の解除
0.1ha (735㎡)

用途地域別の建築物の用途制限の概要

各用途地域における住居の環境の保護や、商業・工業などの業務の利便の増進を図るために、建築することができる建築物の用途については、次のとおり制限が行われます。

用途地域内の建築物の用途制限	第一種低層住居地域	第一種中高層住居専用地域	第二種中高層住居専用地域	第一種住居地域	第二種住居地域	準住居地域	近隣商業地域	無指定地域	準防火地域
住宅、共同住宅、寄宿舎、下宿	○	○	○	○	○	○	○	○	○
業務用で住宅用部分の面積が、30㎡以下かつ建築物の総面積の10%未満のもの	○	○	○	○	○	○	○	○	○
店舗等の床面積が150㎡以下のもの	①	②	③	④	⑤	⑥	⑦	⑧	⑨
店舗等の床面積が150㎡を超え、500㎡以下のもの	①	②	③	④	⑤	⑥	⑦	⑧	⑨
店舗等の床面積が500㎡を超え、1,500㎡以下のもの	①	②	③	④	⑤	⑥	⑦	⑧	⑨
店舗等の床面積が1,500㎡を超え、3,000㎡以下のもの	①	②	③	④	⑤	⑥	⑦	⑧	⑨
店舗等の床面積が3,000㎡を超えるもの	①	②	③	④	⑤	⑥	⑦	⑧	⑨
事務所等の床面積が150㎡以下のもの	○	○	○	○	○	○	○	○	○
事務所等の床面積が150㎡を超え、500㎡以下のもの	○	○	○	○	○	○	○	○	○
事務所等の床面積が500㎡を超え、1,500㎡以下のもの	○	○	○	○	○	○	○	○	○
事務所等の床面積が1,500㎡を超え、3,000㎡以下のもの	○	○	○	○	○	○	○	○	○
事務所等の床面積が3,000㎡を超えるもの	○	○	○	○	○	○	○	○	○
ホテル、旅館	○	○	○	○	○	○	○	○	○
レストラン、カフェ、喫茶店、洋食店、コクサ、バー、カラオケボックス等	○	○	○	○	○	○	○	○	○
マージャン、ばち、麻雀、射的、馬券、乗馬場等	○	○	○	○	○	○	○	○	○
劇場、映画館、演劇場、観覧場	○	○	○	○	○	○	○	○	○
キャバレー、ナイトクラブ等、娯楽付浴場等	○	○	○	○	○	○	○	○	○
幼稚園、小学校、中学校、高等学校	○	○	○	○	○	○	○	○	○
大学、高等専門学校、専修学校等	○	○	○	○	○	○	○	○	○
図書館等	○	○	○	○	○	○	○	○	○
児童遊園地、児童館等	○	○	○	○	○	○	○	○	○
神社、寺院、教会等	○	○	○	○	○	○	○	○	○
病院	○	○	○	○	○	○	○	○	○
公民館、診療所、保健所等	○	○	○	○	○	○	○	○	○
老人ホーム、身体障害者福祉ホーム等	○	○	○	○	○	○	○	○	○
老人福祉センター、児童福祉施設等	○	○	○	○	○	○	○	○	○
自動車整備所	○	○	○	○	○	○	○	○	○
自動車修理場	○	○	○	○	○	○	○	○	○
自動車修理場(屋根裏庫を除く)	○	○	○	○	○	○	○	○	○
建築物附属自動車庫	①	②	③	④	⑤	⑥	⑦	⑧	⑨
倉庫	○	○	○	○	○	○	○	○	○
倉庫(15㎡を超えるもの)	○	○	○	○	○	○	○	○	○
パン屋、米屋、豆腐屋、菓子屋、洋菓子店、惣菜店、自販機店等で作業場の床面積が60㎡以下	○	○	○	○	○	○	○	○	○
危険性や環境を悪化させるおそれ少ない工場	○	○	○	○	○	○	○	○	○
危険性や環境を悪化させるおそれ少ない工場	○	○	○	○	○	○	○	○	○
危険性や環境を悪化させるおそれが多い工場	○	○	○	○	○	○	○	○	○
危険性が大きい又は著しく環境を悪化させるおそれが多い工場	○	○	○	○	○	○	○	○	○
自動車修理工場	○	○	○	○	○	○	○	○	○
火薬、石油類、ガスなどの危険物の貯蔵・処理の量が多い施設	○	○	○	○	○	○	○	○	○
火薬、石油類、ガスなどの危険物の貯蔵・処理の量が少ない施設	○	○	○	○	○	○	○	○	○
火薬、石油類、ガスなどの危険物の貯蔵・処理の量が中程度の施設	○	○	○	○	○	○	○	○	○
火薬、石油類、ガスなどの危険物の貯蔵・処理の量が少ない施設	○	○	○	○	○	○	○	○	○
火薬、石油類、ガスなどの危険物の貯蔵・処理の量が中程度の施設	○	○	○	○	○	○	○	○	○
火薬、石油類、ガスなどの危険物の貯蔵・処理の量が多い施設	○	○	○	○	○	○	○	○	○

公園一覧表

番号	公園名	種別	位置	面積(ha)	告示年月日
2・2・1	於曾公園	街区	下於曾	0.48	S.54.3.5
2・2・2	於曾第二公園	街区	下於曾	0.20	S.56.7.9
2・2・3	塩後ふれあい公園	街区	上塩後	0.23	H.7.8.16
2・2・30	勝沼駅前公園	街区	塩山	0.36	S.56.2.27
2・2・31	山御崎坂公園	街区	山	0.26	H.8.6.25
3・3・31	勝沼中央公園	近隣	勝沼	1.60	S.56.7.13
3・2・1	歴史公園「甘草屋敷」	歴史	上於曾	0.50	H.7.8.16

河川一覧表

名称	位置	流長(km)	告示年月日
重川	起点 山梨市 左岸 甲州市上栗生野字長田 右岸 甲州市千野字東白(千野橋)	約5.5	H.2.2.22

区域決定一覧表

内容	面積(ha)	告示年月日	備考
都市計画区域	7,308	S.53.10.2	塩山・勝沼地域の一部及び、大和地区の全域をのぞく
用途地域	235	H.8.6.24	
準防火地域	10	H.8.6.24	

都市計画道路一覧表

番号	路線名	起点	終点	延長(m)	幅員(m)	告示年月日
3・4・1	塩山駅前於曾線	上於曾駅前	下於曾駅前	560	16	S.60.2.4
3・4・2	上於曾駅前赤尾線	上於曾駅前	赤尾 赤尾	1,280	16	H.15.11.20
3・4・3	上於曾駅前菅田線	上於曾駅前	上於曾町	490	16	H.15.11.20
3・5・1	塩の山西門前線	上於曾塩山	西門前	3,000	11~17	H.10.6.15
3・5・2	上於曾内岳寺線	上於曾内岳寺	上於曾山	1,110	11~12	H.10.6.15
3・5・3	塩山駅前千野線	上於曾駅前	千野小山平	1,370	12	S.60.2.4
3・5・4	上於曾上赤尾線	上於曾上赤尾	赤尾 赤尾	320	12	H.4.8.27
3・5・5	千野奥広門前線	千野小山平	山	3,860	14~16	S.60.2.3
3・5・6	下塩後千野線	下塩後千野	千野 千野	1,970	12	S.54.4.10
3・5・30	西大門前橋線	山	山	160	14	S.62.2.3

凡例

区分	名称	面積(ha)	備考
行政区	行政区	26,401	
都市計画区域	都市計画区域	7,308	
第一種低層住居地域	第一種低層住居地域	33	外壁後退距離 1m 高さ制限 10m
第一種中高層住居専用地域	第一種中高層住居専用地域	45	
第二種中高層住居専用地域	第二種中高層住居専用地域	50	
第一種住居地域	第一種住居地域	62	
第二種住居地域	第二種住居地域	14	
準住居地域	準住居地域	14	
近隣商業地域	近隣商業地域	8.5	用途地域計 235ha
無指定地域	無指定地域	7,073	都市計画区域内で、用途地域外の区域
準防火地域	準防火地域	10	近隣商業地域の一部
都市計画道路	都市計画道路	—	10路線 14,120m (交通広場含む)
公園	公園	3.63	7ヶ所
河川	河川	—	約5.5km
ごみ焼却場	ごみ焼却場	0.74	
汚物処理場	汚物処理場	0.74	

※ 本図は、平成10年9月末現在における甲州市の都市計画の概略を表わしたもので、今後部分的に変更される場合があります。それぞれの都市計画を表わす線は、概略線で詳細については下記にお問い合わせください。
甲州市都市整備課 TEL. 0553-32-2111