

春 夏 秋 冬、あなたがみつける彩りは？

豊かな自然と恵まれた気候・風土を活かし、古くから果樹栽培が盛んに行われていた甲州市。ぶどう、もも、柿、さくらんぼ、りんご、栗、梨、そして銀杏は“甲州八珍果”と呼ばれ、その歴史はなんと江戸時代から。そんな甲州市が、全国のフルーツにまつわる写真を募集します。作品のイメージは甲州市のWebサイト「ぐるり甲州」をご覧ください。

フルーツカラーフォトコンテスト

【応募期間】
4月1日～
12月31日

応募テーマ

1 くだもの畑のある景色



広大な畑、畑になるくだものなど

2 くだもの



いちご、さくらんぼ、すもも、もも、ぶどう、柿などがある風景

3 くだもの花



畑や庭で咲く花、マクロで写した花 など

4 くだもの人



おいしく食べている子ども、くだもの狩り、農家の人の笑顔 など

5 フルーツカラーの風景



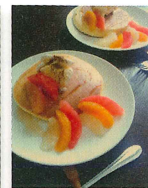
SNS映えしそうなカラフルな風景。単色でも複数色でもOK

6 フルーツカラーの動物や花



カラフルな鳥、カラフルに咲く花など

7 自由



審査員

板見浩史(いたみ・こうし)
平嶋彰彦(ひらしま・あきひこ)

表彰式

最優秀賞受賞者は、甲州市役所に表彰式を開催(2019年3月予定)

どこに撮りに行くか迷ったら

甲州市は、早春のいちごに始まり、さくらんぼ、すもも、もも、ぶどう、そして大きな渋柿を軒下に吊るして作るころ柿と、1年を通して楽しめます。くだもの畑を撮ってわくわく、食べておいしい。おすすめの撮影スポットです。

雑誌に掲載

入賞作品はフォトコンライブNo.78(2019年6月10日発行予定)のほか、甲州市のポスターや広報誌に掲載されます



賞品も
どっさり！

最優秀賞[1作品]……3万円分の商品券+ペア宿泊券+特産品
特選[2作品]……1万円分の商品券+特産品
準特選[14作品]……5千円分の商品券+特産品
入選[40作品]……2千円相当の特産品

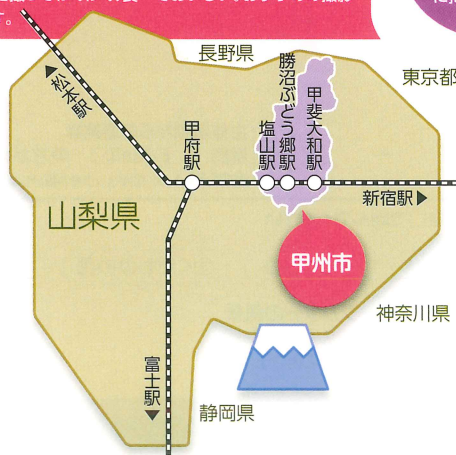
フルーツカラーフォトコンテスト

【主催】甲州市、甲州市観光協会

【主管】一般社団法人 日本フォトコンテスト協会

【後援】NPO法人 日本フォトカルチャー倶楽部、カメラのキタムラ、クラブツーリズム、日本旅行
【協力】富士フィルムイメージングシステムズ、キヤノンマーケティングジャパン、ニコンイメージングジャパン、リコーイメージング、オリンパス、パナソニックコンシューマーマーケティング

主催者ホームページから応募票等をダウンロードできます



ご応募
お問い合わせ

フルーツカラー
フォトコンテスト事務局
(一般社団法人
日本フォトコンテスト協会内)
☎03-3230-2610
(平日10:00-18:00)

ぐるり甲州

http://www.koshu-kankou.jp/

フルーツカラー

フォトコンテスト 作品募集要項

【募集期間】2018年4月1日(日)~12月31日(月)
 (郵送応募は当日消印有効)

応募テーマ

- ①くだもの畑のある景色 ②くだもの ③くだものの花 ④くだもの人
 ⑤フルーツカラーの風景 ⑥フルーツカラーの動物や花 ⑦自由

審査員

板見浩史
 (いたみこうじ)

フォトエディターとして多くの写真賞やコンテストの審査を担当。日本フォトコンテスト協会代表理事。公益社団法人日本写真協会顧問。NPO法人フォトカルチャー倶楽部理事

平嶋彰彦
 (ひらしまあきひこ)

写真家、編集者。元毎日新聞社出版写真部長、ビジュアル編集室長。共著に「昭和二十年東京地図」(筑摩書房)、編著に「宮本常一 写真・日記集成」など

賞品

- ◆最優秀賞[1作品] 3万円分の商品券+ペア宿泊券+特産品
- ◇特選[2作品] 1万円分の商品券+特産品
- ◇準特選 [14作品] 5千円分の商品券+特産品
- ◇入選[40作品] 2千円相当の特産品

応募作品について

●単写真のプリント応募またはWeb応募(組写真は不可)●作品は、写真プリントまたはインクジェットプリンターでプリントしたものに限り。但し、インクジェットでのプリントの場合は、フォトプリント紙での応募に限り。●応募作品は未発表または発表予定のないものに限り。他のコンテストへの二重応募または類似作品とみなされる作品は失格となります。SNSやブログへ発表した作品については、応募可能です●被写体が人物の場合、ご応募に際しては、必ずご本人(被写体)の承諾をいただきます。また、被写体が未成年の場合は、親権者の承諾が必要です●他人の著作権、肖像権を侵害するような行為が行われた場合、それに関するトラブルの責任は一切負いかねます●入賞決定後に違反が判明した場合は、入賞を取り消させていただきます場合がございます

応募に関するお問い合わせ先

フルーツカラーフォトコンテスト事務局
 (日本フォトコンテスト協会内) TEL:03-3230-2610(平日10:00-18:00)
 ※作品の到着や受付状況についての照会をご遠慮ください

作品プリント応募先

〒102-0075 東京都千代田区三番町1-5 B1
 一般社団法人 日本フォトコンテスト協会内
 フルーツカラーフォトコンテスト事務局

応募方法

●お一人様何点でもご応募いただけます●応募後の辞退はできません
 【郵送】●応募サイズは、はがきサイズ・2Lサイズ・6切・ワイド6切・A4・4切・ワイド4切
 ●下記の応募用紙に必要事項を記入してください。主催者ホームページからもプリントできます●応募用紙はコピーでもかまいません●写真の天地が判るようにマークのどちらかを○で囲み、応募票と写真の長辺短辺を合わせて作品の裏側にセロハンテープで四辺をしっかりと貼付しご応募ください●ノリ付けは、プリントが波打って曲がってしまう恐れがありますので遠慮ください
 【Web】●ホームページの応募フォームに必要事項ご入力の上、お送りください●応募作品画像の容量は1枚5MBに調整のうえ、JPEG形式でご応募ください●何回でもご応募いただけます。甲州市ホームページ
<http://www.koshu-kankou.jp/>

発表

●入賞者には直接郵送にてお知らせします●コンテストの結果は主催者ホームページ(2019年3月を予定)、フォトコンライブNo.78(2019年6月10日発行)にて発表します●入賞作品について、入賞確定までに原版データの提出を依頼する場合があります●提出期限までに原版の提出がない場合は、入賞を取り消す場合がありますので、あらかじめご了承ください●審査などの都合によりスケジュールは変更させていただきます場合がございます

応募作品の著作権・使用权

応募作品の著作権は撮影者に帰属します。本コンテスト主催・企画運営団体、日本フォトコンテスト協会と後援・協力社は広報宣伝物への掲載を目的とし、入賞作品を無償で使用する権利を有します。尚、掲載時において編集上の制約や配慮(印刷色合いや大きさの違い、背景を写し込んだ人や物、掲載不能部分のボカシ処理やトリミング等)により、作品を加工する場合がございます

その他注意事項

●応募者本人が撮影し、すべての著作権を有しているものに限り。他の人の名前を使用した場合は失格になります●第三者の肖像、プライバシー及び著作物等を含む応募作品については、本コンテストへの応募及び主催・運営団体による利用について当該権利者からの事前の使用許諾・了承を受けたうえでご応募ください●応募用紙に記載いただく個人情報、入賞通知・賞品の送付など本コンテストを運営す

るために必要な範囲で使用させていただきます。入賞以外の個人情報情報は審査終了後、責任を持って破棄いたします。入賞された場合は入賞リストに記載され、主催・企画運営団体および後援、協力各社のほか、協力出版社で使用させていただきます。また、入賞された作品の「タイトル」と「撮影者のお名前」は広報・出版物(電子出版・翻訳出版などを含む)で広く告知されます

※「入賞」とは最優秀賞から入選まで、どれかの賞に入ることをあらわします

※写真がヨコ位置の場合コチラ①を天方向に貼ってください。

フルーツカラーフォトコンテスト

天 ↑ 地		タイトル	
フリガナ		年齢 歳	
お名前		ご職業 <input type="radio"/> 会社員 <input type="radio"/> 主婦 <input type="radio"/> 学生 <input type="radio"/> その他	
ご住所 〒		都道府県 市郡	
お電話番号 () -		主催者側からの連絡は 電話 <input type="checkbox"/> E-Mail <input type="checkbox"/> の方が都合がよい ※ <input type="checkbox"/> にチェックをお願いします	
E-Mailアドレス			

【応募テーマ】応募されるテーマを○で囲んでください

- ①くだもの畑のある景色 ②くだもの ③くだものの花
 ④くだもの人 ⑤フルーツカラーの風景
 ⑥フルーツカラーの動物や花 ⑦自由

応募総枚数
 枚のうち 枚目

カメラ
 スマホケータイ
 機種名

【コメント欄】
 応募作品を撮影したときの状況について
 お話してください

撮影地
 都道府県 市区町村

撮影年月日(※～頃でも可)
 西暦 年 月 日

※黒ボールペンでご記入し、作品の裏にセロハンテープで貼ってください。ノリ付けはおやめください



※写真がタテ位置の場合コチラ①を天方向に貼ってください。

応募作品は未発表または発表予定のないものに限り。他のコンテストへの二重応募または類似作品とみなされる作品は失格となります